

**LATVIJAS RADOŠO
SAVIENĪBU
PADOME**

LINDA MIEZĪTE

LINDA MIEZĪTE

LINDA@MENSARIUS.LV

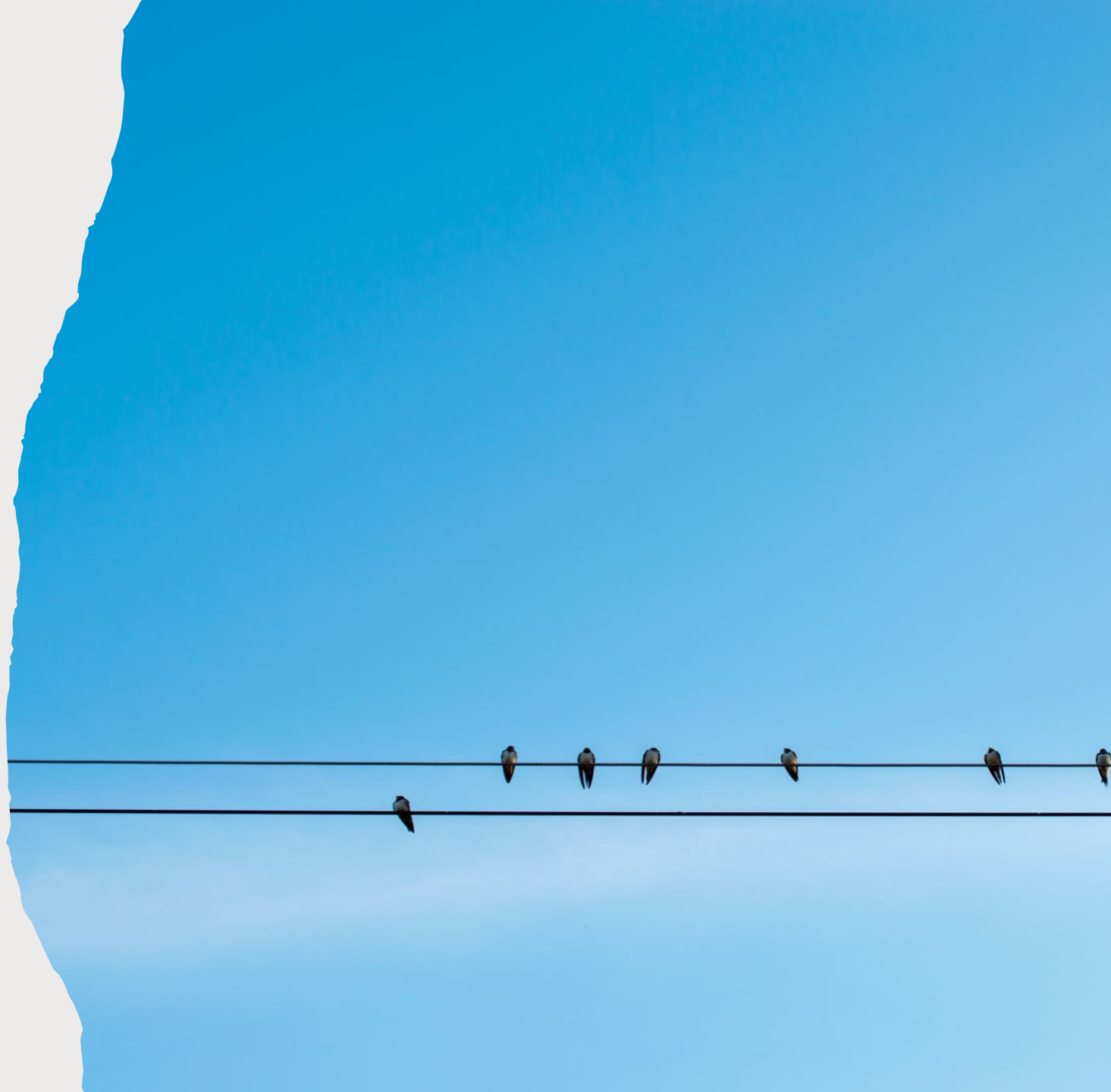
29715835

Seminārs tiks veltīts nodokļu izmaiņām 2022. gadā un kā tas attiecas uz radošajām savienībām un citām biedrībām. Skatīsim jautājumus par biedrību ieņēmumiem, izdevumiem, grāmatvedības uzskaites metodēm, personāla jautājumiem (darba attiecību jautājumi un attiecības ar nodokļiem - pieņemšana darbā, atbrīvošana, attaisnotā prombūtne), komandējumi, atskaites un citi jautājumi.

JAUTĀJUMI

2022. gadā
autoratlīdzību
izmaksās, kā?

Cik saprotu, ir
pagarināts uz gadu
vecais režīms?



PAGARINĀTS
LĪDZ 31.12.2022

Līgums +akts

Izmaksātājs drīkst izmaksas
vietā ieturēt 25% vai 40%

Atlikumu izmaksāt
autoram!

Deklarē FPizmaksātas
summas līdz 15.datumam

**Turpinot
izmantot
autoratlīdzību
režīmu
no 01.07.2021
pagarināts līdz
31.12.2022**

ledzīvotāju ienākuma nodokli maksā pasūtītājs no pilnas līguma summas - nepiemēro izdevumu normas:

- ja autoratlīdzība < 25 000 €: **25 %** likme
- ja autoratlīdzība > 25 000 €: **40 %** likme

Pasūtītājs:

- nodokli samaksā līdz nākamā (pēc izmaksas) mēneša **23. datumam** (*bija 5.datums*)
- paziņo VID par autoram izmaksāto līdz nākamā (pēc izmaksas) mēneša **15. datumam** (*nemainīgi*)

Nodokļi autoram, kas nav darba ņēmējs



pasūtītājs

Līgumsumma

800 €



autors

Samaksā
iedzīvotāju
ienākuma
nodokli:
25% no
līgum-
summas
(nevis no
ienākuma)

- 200 €

Vairs
nemaksā
obligātās
iemaksas
~~bija 5%~~
~~no līgum-~~
~~summas~~

Izmaksā
autoram

= 600 €

Vairs nav jāveic papildu obligātās iemaksas

~~bija 31,07%~~
~~no vismaz 500 €~~

600 €
autoram
paliek

Autoratlīdzības saņēmēja deklarācija

Saņemtā autoratlīdzība, no kuras nav ieturēts nodoklis ⓘ

0,00

Autoratlīdzības izmaksātāju deklarēta autoratlīdzība

234,00

Ieturētais nodoklis

58,50

Piemaksājamais nodoklis

0,00

▼ Detalizēts aprēķins

	Latvijā reģistrēta ienākumu izmaksātāja kods	Ienākumu izmaksātāja nosaukums	Saņemtā autoratlīdzība, no kuras nav ieturēts nodoklis	Autoratlīdzības izmaksātāju deklarēta autoratlīdzība	Ieturētais nodoklis	Ārvalstīs ieturētais nodoklis	Nodokļa samaksu apliecinātais dokuments
	1	2	3	4	5	6	7
1	40003363937	PILATUS SIA	0,00	34,00	8,50		
2	90009838509	CHEMICAL WORKS OF GEDEON RICHTI	0,00	200,00	50,00		

+ Pievienot

Autoratlīdzības ieņēmumi līdz 25 000 euro gadā (3. un 4.kolonnas kopsumma, kas nepārsniedz 25 000 euro)

1

234,00

Aprēķinātais nodoklis no autoratlīdzības līdz 25 000 euro (1. rinda x 25%)

2

58,50

Autoratlīdzības ieņēmumi, kas pārsniedz 25 000 euro gadā (3. un 4. kolonnas kopsumma, kas pārsniedz 25 000 euro)

3

0,00

Aprēķinātais nodoklis no autoratlīdzības, kas pārsniedz 25 000 euro (3. rinda x 40%)

4

0,00



Ir darba vieta ar algu un reģistrēta saimnieciskā darbība.

Vai ieņēmumus summē no abiem darbiem, lai aprēķinātu minimālas soc.iemksas.

Piem., alga 700, no saimn.darbības ienāk piem., 1100.

Kāds būs nodokļu aprēķins?

NODALAM 2 DAĻĀS

Darba alga

Saimnieciskās darbības veicējs

Algas kalkulators

Šis algas kalkulators palīdz uzzināt neto algu norādot bruto algu un otrādi Latvijā.

Aprēķināšanas gads 2021 2022

Virziens

Izmaksas veids

Mēnešalga, EUR

Ir mikrouzņēmuma darbinieks

Nodokļu grāmatiņa pie darba devēja

Apgādībā esošo personu skaits

Neapliekamais minimums, EUR

Pensija

Invaliditāte

Politiski represēta persona, vai nacionālas pretošanās kustības statusa piešķiršanas persona

Aprēķina rezultāts

Neto alga (uz rokas)	501.20 EUR	
Sociālais nodoklis	10.5%	73.50 EUR
Iedzīvotāju ienākuma nodoklis	20%	125.30 EUR
Sociālais nodoklis, darba devēja daļa	23.59%	165.13 EUR
Uzņēmējdarbības riska valsts nodeva		0.36 EUR
Darba devēja izdevumi kopā		865.49 EUR

Šim kalkulatoram ir informatīvs raksturs.

[Jauns aprēķins](#)

Pēdējās izmaiņas: 10.12.2021

PERSONĀLA ATLASE

VAIRĀK KĀ 12 GADI PIEREDZE

DARBA ALGA MINIMĀLĀM VSAOI AIZIET
73,50 EUR + 165,13 EUR NODOKLIS

SAIMNIECISKĀ DARBĪBA

Ienākumi = ieņēmumi - izdevumi

Kādi ir ieņēmumi? 1100 EUR

Izdevumi??

A Autoratlīdzība
25% vai 50%

B Reālie izdevumi - čeki

ATSKAITE

Taksācijas periods

Gads

1. ceturksnis 2. ceturksnis 3. ceturksnis 4. ceturksnis

Aprēķinātās personas statuss*

Rādītāji	Ceturkšņa mēnesis			Kopā
	1*	2*	3*	
Valsts sociālās apdrošināšanas obligāto iemaksu objekts	0,00	0,00	500,00	500,00
Aprēķinātās valsts sociālās apdrošināšanas obligātās iemaksas	0,00	0,00	155,35	155,35
Valsts sociālās apdrošināšanas obligāto iemaksu objekts pensiju apdrošināšanai, kuram piemēro obligāto iemaksu likmi 10%	0,00	0,00	600,00	600,00
Aprēķinātās valsts sociālās apdrošināšanas obligātās iemaksas pensiju apdrošināšanai 10%	0,00	0,00	60,00	60,00
Valsts sociālās apdrošināšanas obligāto iemaksu objekts no lauksaimnieciskās ražošanas ienākuma vai ienākums no intelektuālā īpašuma pensiju apdrošināšanai, kuram piemēro obligāto iemaksu likmi 10% i				
Aprēķinātās valsts sociālās apdrošināšanas obligātās iemaksas no lauksaimnieciskās ražošanas ienākuma vai ienākums no intelektuālā īpašuma pensiju apdrošināšanai 10% i				0,00

JAUTĀJUMS

Ko nozīmē darba attiecības? Kāda kārtība?

Kas noteik, ja es sniedzu pakalpojumu vienai organizācijai? Vai es vispār varu tā darīt? Vai man jābūt darba attiecībās? Esmu projektu vadītājs.



DARBA ATTIECĪBAS

- Darba līgums
- Kāda alga?
- Cik daudz ir jāstrādā?
- Cik daudz darba vietas?
- Vai ir vēl kādi ienākumi?



LĪGUMA PUŠU NOTEIKUMI UZŅĒMUMA LĪGUMS / SAIMNIECISKĀ DARBĪBA

- Līgums - atrunā būtiskās sastāvdaļas - Līguma priekšmets
- Cena - pakalpojuma/ preces ar visiem maksājamajiem nodokļiem
- Samaksas noteikumi/ soda nada un vai līgumsods
- Pakalpojums/prece - izpildes/ piegādes termiņi
- Rēķins /pavadzīme/ avansa rēķins
- Pieņemšanas nodošanas akts

UZSKATA, KA FIZISKĀ PERSONA (MAKSĀTĀJS) GŪST IENĀKUMU, PAR KURU JĀMAKSĀ ALGAS NODOKLIS, JA TIEK KONSTATĒTA VISMAZ VIENA NO ŠĀDĀM PAZĪMĒM:

1) maksātāja ekonomiskā atkarība no personas, kurai tas sniedz pakalpojumus;

2) finansiālā riska neuzņemšanās peļņu nenesoša darba izpildes vai zaudētu debitoru parādu gadījumā;

3) maksātāja integrācija uzņēmumā, kuram viņš sniedz savus pakalpojumus. Integrācija uzņēmumā tas ir darba vai atpūtas vietas esamība, pienākums ievērot uzņēmuma iekšējās kārtības noteikumus un citas līdzīgas pazīmes;

4) maksātāja faktisko brīvdienu un atvaļinājumu esamība un to ņemšanas kārtības saistība ar uzņēmuma iekšējo darba kārtību vai citu uzņēmumā nodarbināto fizisko personu darba grafiku;

5) maksātāja darbība notiek citas personas vadībā vai kontrolē, maksātājam nav iespējas piesaistīt darbu izpildē savu personālu vai izmantot apakšuzņēmējus;

6) maksātājs nav pamatlīdzekļu, materiālu un citu saimnieciskajā darbībā izmantoto aktīvu īpašnieks (šis kritērijs neattiecas uz personīgo autotransportu vai atsevišķiem personīgajiem instrumentiem, kas izmantoti darba uzdevumu izpildei).

DARBĪBAS VEIDS
PĒC NACE 2 NO
01.01.2022 - 01.05.2022!!!!

Par pamatdarbības veidu jāpaziņo VID elektroniskās deklarēšanas sistēmas (EDS) sadaļā - Dokumenti / No veidlapas / Nodokļu maksātāju reģistrācijas un datu izmaiņu veidlapas / Paziņojums par nodokļu maksātāja pamatdarbības veidu.

Par saviem pašreiz paziņotajiem pamatdarbības veidiem un to atbilstību reālajai situācijai ikviens var pārliicināties VID publiskojamo datu bāzē, ievadot konkrētā nodokļu maksātāja nosaukumu/vārdu, uzvārdu un reģistrācijas kodu. "NACE" kodu klasifikators pieejams Centrālās statistikas pārvaldes tīmekļvietnē, kā arī VID EDS.

<https://www.csb.gov.lv/lv/statistika/klasifikacijas/nace-2-red/kodi>



KĀ TO IZDARĪT?

informācija par NVO darbības
(klasifikācijas) jomām pieejama
šajā saitē <https://ej.uz/mk779>

Uzzini, kāds Tev kods

Atrodi kodu - NACE2

STRUKTŪRVIENĪBA

Metodiskais materiāls

Tu pārdod preces vai sniedz pakalpojumus internetā?
**PĀRBAUDI, VAI ESI REĢISTRĒJIS SAVU
MĀJASLAPU, E-VEIKALU VAI MOBILO LIETOTNI VID**

TEV IR MĀJASLAPA VAI INTERNETVEIKALS UN:

- TU PĀRDOD PRECES VAI PAKALPOJUMUS
- MĀJASLAPĀ IR REDZAMAS CENAS
- IR TEHNISKĀ APMAKSAS VAI PASŪTĪŠANAS IESPĒJA

Lapa jāreģistrē EDS kā struktūrvienība.

- TU IEVIETO MĀJASLAPĀ CITU ORGANIZĀCIJU REKLĀMAS BANERUS VAI LINKUS, PAR KO SAŅĒM SAMAKSU

Lapa jāreģistrē EDS kā struktūrvienība.

Ja mājaslapu izmanto, lai iepazīstinātu klientus ar savām precēm vai pakalpojumiem, neņemot cenas un neizmantojot lapā tehniskās pasūtīšanas vai apmaksas rīkus, **lapa nav jāreģistrē**.

**TU PĀRDOD PRECES VAI PAKALPOJUMUS
TIRDZNIECĪBAS PLATFORMĀ, KAS PIEDER
KĀDAM CITAM**

Lapa jāreģistrē EDS kā struktūrvienība.

Etsy amazon f ebay mozello

Reģistrējot mājaslapu EDS, jānorāda **Tava veikala nosaukums**:

- ebay.com
- www.ebay.com/Tava_veikala_nosaukums
- etsy.com
- www.etsy.com/Tava_veikala_nosaukums
- amazon.com
- www.amazon.com/Tava_veikala_nosaukums
- u.c.
- u.c.

**TU IEVIETO PRECES VAI PAKALPOJUMUS KĀDĀ
NO REKLĀMAS PORTĀLIEM**

- <https://www.ss.lv> Izvietojot sludinājumu par precēm vai pakalpojumiem kādā no reklāmas portāliem, **lapa nav jāreģistrē**.
- <https://www.reklama.lv>

<https://www.vid.gov.lv>

Metodiskais materiāls Nodokļu maksātāju un
nodokļu maksātāju struktūrvienību reģistrācija
Valsts ieņēmumu dienestā



Valsts ieņēmumu
dienests

PVN

Ja tiek sniegti pakalpojumi uz ES
PVN maksātājiem obligāti
jāreģistrējas PVN maksātāju
reģistrā!

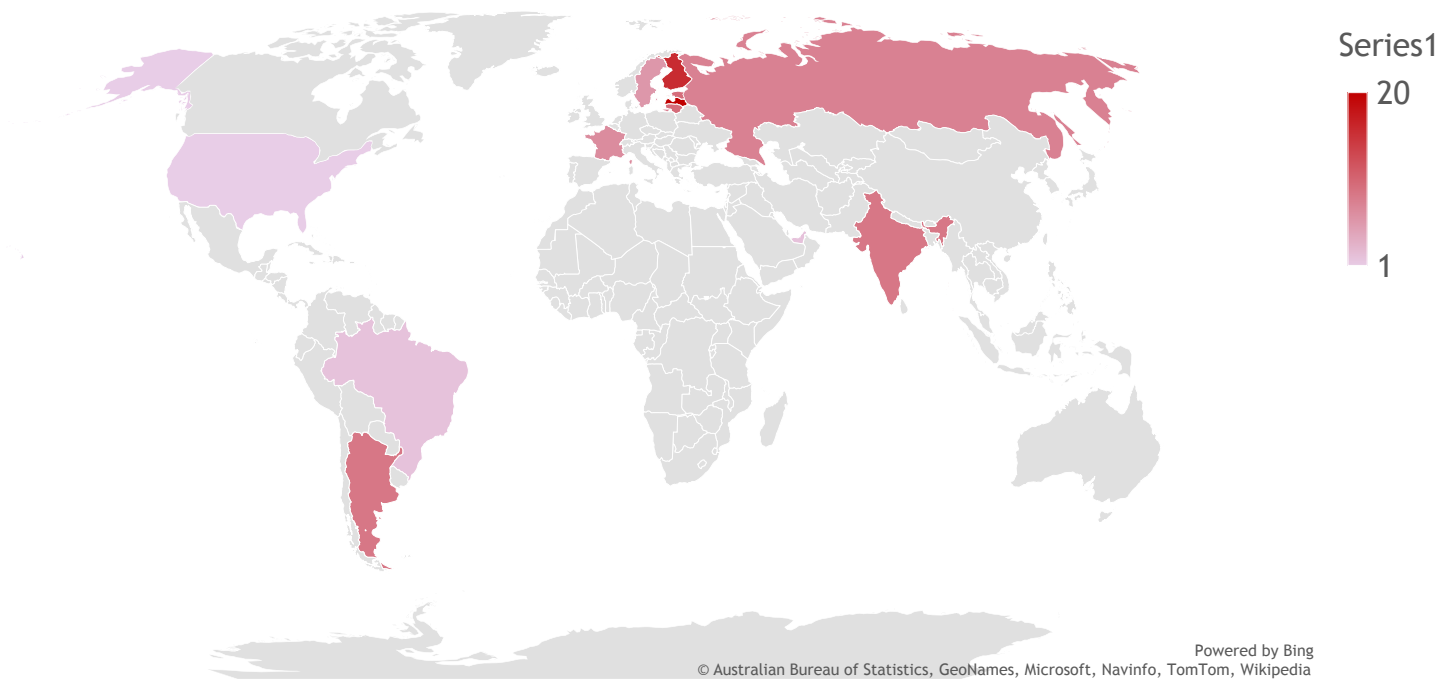
Ja darījumi LV
aprozījums=izrakstīties rēķini 40000
eur par 12 mēnešu periodu.

Ja ievestas preces LV 10000 eur, tad
jāreģistrējas!

Rēķini Facebook, programmas,
ES - noteikti ir jābūt tās valsts
PVN likmei, ja nav, tad ir
jāreģistrējas PVN maksātāju
reģistrā.

KAS IR KLIENTS UN KĀDS IR APGROZĪJUMS 12 MĒNEŠU PERIODĀ?

Mani klienti



J A K L I E N T I L A T V I J A

- Līdz apgrozījumam 40000,00 eur (12 mēnešu periodā) nav obligāti jāreģistrējās PVN maksātājos.
- Ja klients ir Juridiska persona un ir PVN maksātājs **Eiropas Savienības uzreiz jāreģistrējās PVN** maksātāju reģistrā pirms darījuma veikšanas. Pakalpojumiem.

PVN IZMAIŅAS 2022.

- Grozījumi [PVN likumā](#) veikti, lai noteiktu pievienotās vērtības nodokļa (PVN) 5% likmi iespieddarba vai elektroniska izdevuma formā izdotu grāmatu, preses un citu masu informācijas līdzekļu vai publikāciju piegādei, tostarp tiešsaistes režīmā vai lejupielādējot.
- Lai nerastos nekādi pārpratumi, VID informatīvajā materiālā ir sniedzis skaidrojumu, uz kurām izdevējdarbības jomām un darbu formām samazinātā PVN likme attiecas. Ieskatāties šajā materiālā!
- Iespieddarbs ir patstāvīgs, izdevniecībā vai citā izdevējorganizācijā redakcionāli apstrādāts, poligrāfiskās iespiešanas vai novilkšanas veidā iegūts un tiražēts attēlizdevums, brošūra, izdevums neredzīgajiem, kartogrāfisks izdevums, laikraksts, normatīvtehnisks izdevums, nošizdevums un tamlīdzīgs izdevums, savukārt elektroniskais izdevums ir skaņu ieraksta, videoieraksta vai datorieraksta veidā attēlota informācija, kas tiražēta kasetēs, disketēs, kompaktdiskos un ar atbilstošu iekārtu un programmatūras palīdzību pieejama lietotājiem.

- Kas piemēro samazināto PVN likmi?
- PVN likuma [42. pantā](#) ir veikti grozījumi 5., 7. un 9. daļā, nosakot, ka nodokļa samazināto likmi 5% apmērā piemēro šādām iespieddarba vai elektroniskā formā izdotu grāmatu, preses un citu masu informācijas līdzekļu vai publikāciju piegādēm:
- grāmatām, iespieddarba vai elektroniska izdevuma formā, kā arī to piegādei tiešsaistes režīmā vai lejupielādējot, tostarp:
 - mācību literatūrai,
 - brošūrām, bukletiem un tamlīdzīgiem iespieddarbiem,
 - bilžu, zīmējamo un krāsojamo grāmatām bērniem,
 - iespiestu nošu un nošu rakstiem,
 - kartēm un hidrogrāfiskām vai tamlīdzīgām shēmām, ieskaitot atlantus;
- preses un citiem masu informācijas līdzekļiem vai publikācijām iespieddarba vai elektroniskā izdevuma formā, kā arī tiešsaistes režīmā vai lejupielādējot, tostarp:
 - avīzēm,
 - žurnāliem,
 - biļeteniem un citiem periodiskajiem izdevumiem,
 - informācijas aģentūru paziņojumiem, kas paredzēti publiskai izplatīšanai,
 - publikācijai interneta vietnē;

- abonentmaksai publikācijām interneta vietnēs;
- pielikumiem grāmatām, preses un citu masu informācijas līdzekļu izdevumiem vai publikācijām, kas:
 - pievienoti bez papildu maksas,
 - ir iespieddarba un elektroniska izdevuma neatņemama sastāvdaļa, proti, ievietotā informācija papildina tajos sniegto informāciju.

Kas nepiemēro samazināto PVN likmi?

- PVN samazinātā nodokļa likme 5% apmērā atbilstoši PVN likuma [42. panta](#) 5., 7., 8. un 9. daļas nosacījumiem nav piemērojama tādu iespieddarbu vai elektroniska izdevuma formā izdotu grāmatu, preses un citu masu informācijas līdzekļu izdevumu vai publikāciju un to pielikumu piegādēm, ja tie ir:
 - ar erotisku un pornogrāfisku raksturu;
 - pilnīgi vai galvenokārt veltīti reklāmai;
 - pilnīgi vai galvenokārt sastāv no audiovizuālā satura vai mūzikas.
- Ar veiktajiem grozījumiem ir svītrotā PVN likuma [42. panta](#) 6. daļa, līdz ar to, lai piemērotu samazināto nodokļa 5% likmi mācību literatūrai un oriģinālliteratūrai, nav nepieciešams saņemt Latvijas Nacionālās bibliotēkas atzinumu par minēto iespieddarbu vai elektroniskā izdevuma formā izdotu grāmatu atbilstību [PVN likumā](#) noteiktajam oriģinālliteratūras veidam.
- Avansa maksājumiem, kas veikti 2021. gadā par, piemēram, preses piegādi 2022. gadam, piemērojama PVN likme atbilstoši 2021. gadā spēkā esošai likmei, proti, PVN 12% likme.



KAD REĢISTRĒTIES VID?

FIZISKĀS PERSONAS, KURAS VEIC
SAIMNIECISKO DARBĪBU, – PIRMS
SAIMNIECISKĀS DARBĪBAS
UZSĀKŠANAS

LĪGUMS/ VĒLĒŠANĀS BŪT SD –
ATVERAM KONTU UN
REĢISTRĒJAMIES VID EDS
SISTĒMĀ.

METODISKAIS MATERIĀLS [VID.GOV.LV](https://www.vid.gov.lv)

[HTTPS://WWW.VID.GOV.LV/SITES/DEFAULT/FILES/2021_09_23_NODOKLU_MAKSATAJU_UN_NODOKLU_MAKSATAJU_STRUKTURVIENIBU_REGISTRACIJA_VALSTS_IENEMUMU_DIENESTA_2021.PDF](https://www.vid.gov.lv/sites/default/files/2021_09_23_nodoklu_maksataju_un_nodoklu_maksataju_strukturvienibu_registracija_valsts_ienemumu_dienesta_2021.pdf)

Lūdzam pirms saimnieciskās darbības reģistrēšanas aizpildīt anketu, lai pārliecinotos, ka plānotā darbība neatbilst darba līgumā pazīmēm

Man ir paredzēts noslēgt līgumu par darbu izpildi tikai ar vienu pasūtītāju

Jā Nē

Darbu pasūtītājs nodrošinās mani ar darbam nepieciešamiem materiāliem un aprīkojumu

Jā Nē

Darbu pasūtītājs nodrošinās mani ar darba apģērbu

Jā Nē

Man būs jāievēro pasūtītāja darba kārtības iekšējie noteikumi, proti, darba laiks, pusdienas pārtraukums, atvaļinājumu grafiks

Jā Nē

Man nav atļauts nodarbināt darbiniekus

Jā Nē

Darbu pasūtītājs nodrošinās saimnieciskās darbības pārskatu iesniegšanu VID

Jā Nē

Darbu pasūtītājs pats uzņemsies finansiālo atbildību par mana darba kvalitāti

Jā Nē

Darba pienākumu izpildei ir nepieciešama datubāze, kas pieejama tikai darbu pasūtītājam

Jā Nē

Par darbu brīvdienās un nakts stundās man maksās vairāk

Jā Nē

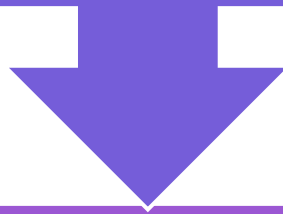
Darbu pasūtītājs darba izpildes laikā var izmaksāt prēmijas vai citus labumus

Jā Nē

PĀRBAUDI PIRMS NOSLĒDZ LĪGUMU UN
VAI IZMAKSĀ ATLĪDZĪBU!

ORGANIZĀCIJA, KAS IZMAKSĀ!!!

Pirms slēgt līgumu vai veikt aprēķinu pārbaudīt VID Publiskojamo datu bāzē datus par autoru, personu, mūziķi, lai noskaidrotu vai autors, persona, mūziķis ir reģistrējies par saimnieciskās darbības veicēju un kādā nodokļu režīmā strādā



Pieeja datu bāzei:
<https://www6.vid.gov.lv/SDV>

RĒĶINS

Datums: 03/11/2021		rēķins Nr. 2021-2			
Rēķina izrakstītājs	Linda Miezīte				
Reģ.Nr. vai pers. kods	pašnodarbinātām personām personas kods ir bez svītriņas 150820002121				
Juridiskā adrese					
Norēķinu banka					
Bankas kods					
Norēķinu konts	vēlams atsevišķs konts no privātā, lai vieglāk nodalīt ieņēmumus un izdevumus				
Rēķina saņēmējs	kas maksās naudu				
Reģ.Nr. vai pers. kods					
PVN maksātāja Nr.					
Juridiskā adrese					
Norēķinu banka					
Bankas kods					
Norēķinu konts					
rēķina apmaksas termiņš: noteikti ir jāliek, jo savādāk, ja strīds nav iespējams pateikt cik kavēts!					
atsauce uz līgumu - (aktu, ja nepieciešams)					
Nr.	pamatojuma apraksts, pakalpojuma nosaukums vai preces nosaukums	Mērvienība	Daudzums	Cena, EUR	Summa, EUR
1	pakalpojums, prece				
Kopā summa apmaksai, EUR					0,00
Summa vārdiem:					
Rēķins sagatavots elektroniski un derīgs bez paraksta (ja līgumā ir atrunāts, ka rēķins tiek sūtīts elektroniski)					
Rēķinu izrakstīja:		v.u.			

**PAKALPOJUMA RĒĶINĀ NETIEK
ATSEVIŠĶI IZDALĪTS NODOKLIS KO
UZŅĒMĒJS MAKSĀ NO SAVAS PEĻŅAS.**

Piemēram:

- 1) uzņēmuma ienākuma nodoklis, ko maksā sadalot peļņu.
- 2) iedzīvotāju ienākuma nodoklis no saimnieciskās darbības ienākuma.
- 3) mikrouzņēmuma nodoklis no saimnieciskās darbības apgrozījuma.

Nekādā gadījumā tā nedrīkst darīt!!!

**Pakalpojuma cena 100 eur - ir iekļauts viss - peļņa, nodokļi,
izmaksas.**



IZDEVUMU NORMAS MK 899 57.1 UN 57.2

57.1. 50 % apmērā no autoratlīdzības summas:

57.1.1. par dramatiskiem, muzikāli dramatiskiem darbiem, horeogrāfiskiem darbiem un to izpildījumiem;

57.1.2. par muzikāliem darbiem ar tekstu vai bez tā, apdarēm, muzikāliem aranžējumiem un to izpildījumiem;

57.1.3. par audiovizuāliem darbiem, ekranizācijām un to izpildījumiem;

57.1.4. par zīmējumiem, glezniecības, tēlniecības, grafikas, lietišķās mākslas darbiem, dekorācijām, scenogrāfijas, dizaina, fotogrāfiskiem darbiem un citiem mākslas darbiem;

57.1.5. par arhitektūras darbu skicēm, metiem, projektiem;

57.2. 25 % apmērā no autoratlīdzības summas:

57.2.1. par literāriem darbiem (daīlliteratūras (prozas, dzejas, dramaturģijas), zinātniskiem, populārzinātniskiem, mācību un publicistikas darbiem, koncepcijām un runām) un to izpildījumiem, tai skaitā to izmantošanu presē un citos masu informācijas līdzekļos;

57.2.2. par scenārijiem un audiovizuālu darbu literāriem projektiem;

57.2.3. par tulkojumiem, anotācijām, referātiem, kopsavilkumiem, dramatisējumiem un darbu krājumiem.



Ja ienākums ir par
veikto darbu
3.ceturksnī (rēķins
izrakstīts
30.septembrī), bet
izmaksāts jau
nākamajā mēnesī
(ieskaitīts kontā
4.oktobrī). kurā
mēnesī to attiecināt
kā ienākumus?



Pašnodarbinātā vai darba ņēmēja ziņojums

 Pārbaudīt un saglabāt

 Iesniegt

 Dokumenta drukas versija

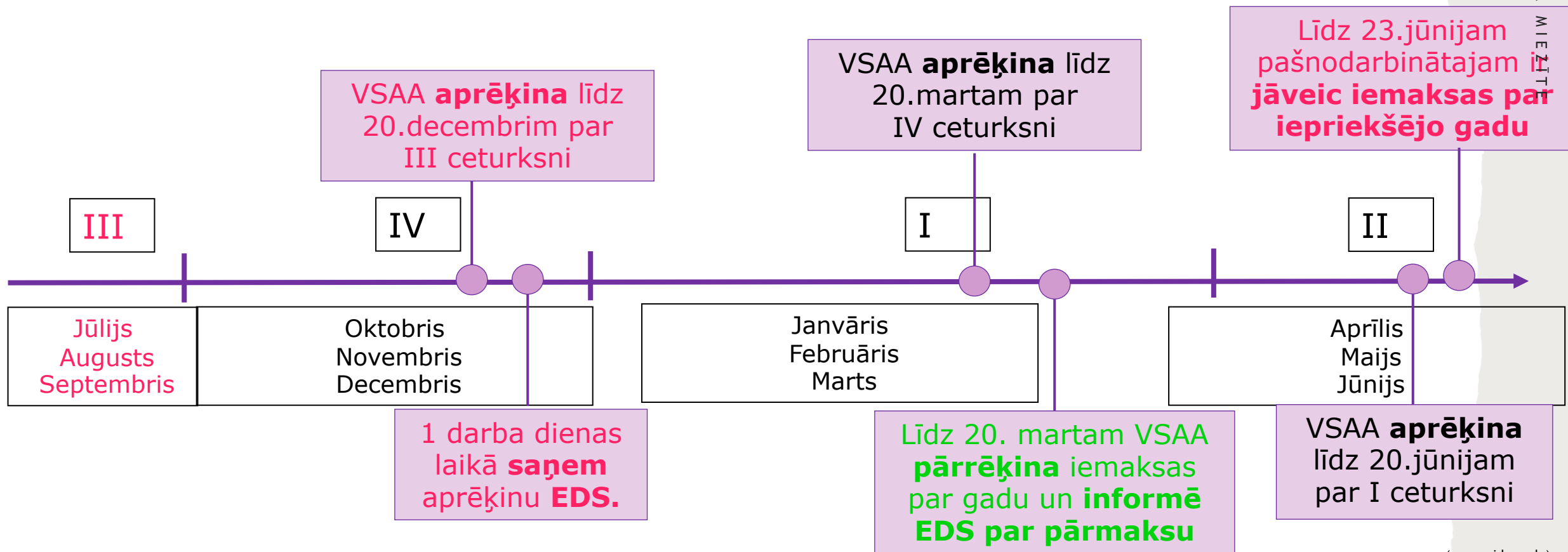
Pirmreizējs dokuments Precizējums

▼ Pamatdati

Reģistrācijas numurs	121
Nosaukums	121
Adrese	Ģazulāja iela 18-2, Rīga, LV-1024
Taksācijas periods	Gads <input type="text" value="2021"/> <input type="radio"/> 1. ceturksnis <input type="radio"/> 2. ceturksnis <input checked="" type="radio"/> 3. ceturksnis <input type="radio"/> 4. ceturksnis
Apdrošinātās personas statuss*	PN - Pašnodarbinātais

Rādītāji	Ceturkšņa mēnesis			Kopā
	1*	2*	3*	
Valsts sociālās apdrošināšanas obligāto iemaksu objekts		500,00		500,00
Aprēķinātās valsts sociālās apdrošināšanas obligātās iemaksas	0,00	155,35	0,00	155,35
Valsts sociālās apdrošināšanas obligāto iemaksu objekts pensiju apdrošināšanai, kuram piemēro obligāto iemaksu likmi 10%		175,68	363,93	539,61
Aprēķinātās valsts sociālās apdrošināšanas obligātās iemaksas pensiju apdrošināšanai 10%	0,00	17,57	36,39	53,96

MINIMĀLĀS SOCIĀLĀS IEMAKSAS PAŠNODARBINĀTAJĒM



Pašnodarbinātais var izvēlēties veikt vai neveikt minimālo iemaksu avansa maksājumus gada laikā

Kas tiks ņemts vērā aprēķinot VSAA?

- **Darba ņēmējam** – VID deklarētie darba ienākumi;
- **Pašnodarbinātajam** – VID deklarētie ienākumi;
- **Autoratlīdzības saņēmējam** – VID deklarētais autoratlīdzības apmērs;
- **MU nodokļa maksātājam** – VID deklarētais apgrozījums.

1.Vai decembrī VID EDS sistēmā saņēmt informāciju par minimālo sociālo iemaksu piemaksu kādam no jūsu organizācijas darbiniekiem?

[Maksājumi](#)

[Nodokļi](#)

[Saistības](#) ⓘ

[Nomaksas grafiki](#)

[Maksājumu vēsture](#)

[Nomaksas stāvoklis](#)

Nodokļu maksātāja saistību un nodokļu aprēķins uz 05.01.2022

Nodokļu parāds 0,00

Aprēķinātie nākotnes maksājumi ⓘ 0,00

Neattiecinātās iemaksas ⓘ 0,00

Veids	Dokumenta nr.	Periods	Aprēķināts (-) Samazināts (+)	Parāds (-) Pārmaksa (+)	Aprēķinātie nākotnes maksājumi saistībā	
▶ Minimālās VSAOI - Aprēķins	C2021.3-MIN_VSAOI-A467229	01.07.2021 - 30.09.2021	-5,00	0,00	0,00	

IIN maksātājs vispārējā režīmā

Piemēro progresīvo IIN likmi



Gada ienākumam līdz 20 004 €	20 %
Gada ienākuma daļai no 20 004 € līdz 62 800 €	23 %
<u>Samaksā Fiziskā persona iesniedzot GID!!!</u>	
Gada ienākuma daļai , kas pārsniedz 62 800 €	31 %

IIN maksā pats autors (to **vairs nedarīs pasūtītājs!**)



A. Reģistrējoties kā saimnieciskās darbības veicējam MUN maksātājs

- apgrozījumam < 25 000 € - 25%
- apgrozījumam > 25 000 € - 40%

MUN sadala: VSAOI - 80%, IIN - 20% (VSAA dara)

Adrese **Blaumaņa iela 38/40–1, Rīga, LV-1011**Taksācijas periods Gads 1. ceturksnis 2. ceturksnis 3. ceturksnis 4. ceturksnis

1. Ceturkšņa apgrozījums sadalījumā pa mēnešiem:

1.1. I mēneša apgrozījums

1.2. II mēneša apgrozījums

1.3. III mēneša apgrozījums

Kopā

0,00

2. Aprēķinātais mikrouzņēmumu nodoklis ceturksnī

0,00



2.1. Mikrouzņēmuma ceturkšņa apgrozījums, kuram piemēro 25% likmi (līdz 25 000 euro kalendāra gadā)

0,00

2.2. Mikrouzņēmuma ceturkšņa apgrozījums, kuram piemēro 40% likmi (apgrozījuma daļa, kas no kalendāra gada sākuma pārsniedz 25 000 euro)

0,00



Valsts ieņēmumu
dienests

**Neregistrēts
autors**

Reģistrēta saimnieciskā darbība

	autoratlīdzības režīmā	IIN vispārējais režīms autoram	MUN režīms autoram	MUN režīms autoram+ darba devējs maksā darba algu
Diferencētais neapliekamais minimums	✗	✓ *iesniedzot GD	✗ *izņemot pensijas	✗ *izņemot pensijas
Attaisnotie izdevumi (ārstniecība, izglītība)	✗	✓	✗ *izņemot pensijas	✓
Atvieglojumi par apgādībā esošu personu	✗	✓	✗	✗
Atvieglojumi par invaliditāti	✗	✓	✗	✗
25% 50% autora izdevumu norma	✗	✓	✗	✗



Valsts ieņēmumu
dienests

Neregistrēts autors

Reģistrēta saimnieciskā darbība

	autoratlīdzības režīmā	IIN vispārējais režīms autoram		MUN režīms autoram
Objekts	Apgrozījums (bez izdevumiem)	Ienākums atskaitot izdevumus (25% vai 50% vai faktiskie)		Apgrozījums (bez izdevumiem)
Likme	25% 40%	20% 23% 31%	31,07% 10%	25% 40%
Deklarācija	1 x gadā (ja nepieciešams)	1 x gadā (IIN)	4 x gadā (VSAOI)	4 x gadā
Samaksa	✗	1 x gadā (IIN)	4 x gadā (VSAOI)	4 x gadā
Minimālās iemaksas	✗ *iesniegums VID	✗ *iesniegums VID		✗ *iesniegums VID

SAIMNIECISKĀS DARBĪBAS IEŅĒMUMU KONTS – VĒL IR PROCESĀ!

No 2021. gada 1.jūlija (vienkāršots risinājums)

- Vispārīgie nosacījumi tiks iekļauti likumā “Par nodokļiem un nodevām”
- Speciālie nosacījumi - konkrētā nodokļa likumā (sākotnēji MUN režīmā)
- Plānots, ka kontam **varēs pieteikties** fiziskās personas - saimnieciskās darbības veicējs, **ja:**
 - - nav nodarbināti darbinieki un
 - - nav PVN maksātājs

Cilvēks ieskaitīs visus saimnieciskās darbības ieņēmumus šajā kontā, nodokļu deklarācijas VID nebūs jāsniedz



PRIEKŠDARBI 2021.GADU
PAVADOT.

1. Atskaite par 2021.gada 4 ceturksni - 17.01.2022
2. MUN atskate - 15.01.2022 (17.01.2022) EDS
3. Saprast ieņēmumus un izdevumus
4. Inventarizācija - krājumi, materiāli, preces.
5. Pamatlīdzekļi un to nolietojums
6. Likumi un normatīvie akti
7. VSAOI likmes

PALDIES!
LAI TOP 2022
RAŽĪGS UN
SIRSNĪGS

