

LINDA MIEZĪTE
LINDA@MENSARIUS.LV
29715835

LINDA MIEZĪTE



KAS MŪS SAGAIDA 2022. GADĀ?

J A U T Ā J U M I

Jaunās izmaiņas 2022.
gadā autoratlīdzību
izmaksās. Cik
saprotu, ir pagarināts
uz gadu vecais
režīms?



PAGARINĀTS
LĪDZ 31.12.2022

Līgums +akts

Izmaksātājs drīkst izmaksas
vietā ieturēt 25% vai 40%

Atlikumu izmaksāt
autoram!

Deklarē FPizmaksātas
summas līdz 15.datumam

**Turpinot
izmantot
autoratlīdzību
režīmu
no 01.07.2021
pagarināts līdz
31.12.2022**

Iedzīvotāju ienākuma nodokli maksā pasūtītājs no pilnas līguma summas - nepiemēro izdevumu normas:

- ja autoratlīdzība < 25 000 €: 25 % likme
- ja autoratlīdzība > 25 000 €: 40 % likme

Pasūtītājs:

- nodokli samaksā līdz nākamā (pēc izmaksas) mēneša **23. datumam** (*bija 5.datums*)
- paziņo VID par autoram izmaksāto līdz nākamā (pēc izmaksas) mēneša **15. datumam** (*nemainīgi*)

Nodokļi autoram, kas nav darba ņēmējs



pasūtītājs

Līgumsumma

800 €



autors

Samaksā
iedzīvotāju
ienākuma
nodokli:
25% no
līgum-
summas
(nevis no
ienākuma)

- 200 €

**Vairs
nemaksā**
obligātās
iemaksas
~~bija 5%~~
~~no līgum-~~
~~summas~~

Izmaksā
autoram

= 600 €

Vairs nav jāveic papildu obligātās iemaksas

~~bija 31,07%~~
~~no vismaz 500 €~~

600 €
autoram
paliek

JAUTĀJUMS

Ja es esmu reģistrēta kā «pašnodarbināta» persona, kas saņem autoratlīdzības.

Vai es turpinu saņemt autoratlīdzības vai varu izrakstīt rēķinus?

Vai rēķinu izrakstīšanai ir cits statuss?

Kādi vispār ir statusi šobrīd iespējami neatkarīgajiem mākslniekiem, un ko tie sevi ietver?



Kas es esmu? Man statuss? Ko es darīšu?



***Darbinieks**

Autoratlīdzības saņēmējs (manā vietā samaksā nodokļus)

***SIA īpašnieks un darbinieks**

***Uzņēmuma līguma (par mani nomaksā nodokļus)**

***Saimnieciskās darbības veicējs/IK, pašnodarbinātais**

Meklēju kā, saņemt atalgojumu, atlīdzību, darba algu, samaksu par pakalpojumu? Kā?



Darbinieks - darba
līgums

Autoratlīdzības
saņēmējs
Reģistrējos vai par mani
samaksā

MUN (IK, ~~**SIA~~,
Saimnieciskā darbība)

SIA īpašnieks, valdes
loceklis, darbinieks

Projektu cilvēks- darba
līgums, uzņēmuma līgums,
autoratlīdzības līgums,
sadarbības līgums

Saimnieciskās darbības
veicējs

DARBA ATTIECĪBAS

- Darba līgums
- Kāda alga?
- Cik daudz ir jāstrādā?
- Cik daudz darba vietas?
- Vai ir vēl kādi ienākumi?



LĪGUMA PUŠU NOTEIKUMI UZŅĒMUMA LĪGUMS / SAIMNIECISKĀ DARBĪBA

- Līgums - atrunā būtiskās sastāvdaļas - Līguma priekšmets
- Cena - pakalpojuma/ preces ar visiem maksājamajiem nodokļiem
- Samaksas noteikumi/ soda nada un vai līgumsods
- Pakalpojums/prece - izpildes/ piegādes termiņi
- Rēķins /pavadzīme/ avansa rēķins
- Pieņemšanas nodošanas akts

UZSKATA, KA FIZISKĀ PERSONA (MAKSĀTĀJS) GŪST IENĀKUMU, PAR KURU JĀMAKSĀ ALGAS NODOKLIS, JA TIEK KONSTATĒTA VISMAZ VIENA NO ŠĀDĀM PAZĪMĒM:

1) maksātāja ekonomiskā atkarība no personas, kurai tas sniedz pakalpojumus;

2) finansiālā riska neuzņemšanās peļņu nenesoša darba izpildes vai zaudētu debitoru parādu gadījumā;

3) maksātāja integrācija uzņēmumā, kuram viņš sniedz savus pakalpojumus. Integrācija uzņēmumā tas ir darba vai atpūtas vietas esamība, pienākums ievērot uzņēmuma iekšējās kārtības noteikumus un citas līdzīgas pazīmes;

4) maksātāja faktisko brīvdienu un atvaļinājumu esamība un to ņemšanas kārtības saistība ar uzņēmuma iekšējo darba kārtību vai citu uzņēmumā nodarbināto fizisko personu darba grafiku;

5) maksātāja darbība notiek citas personas vadībā vai kontrolē, maksātājam nav iespējas piesaistīt darbu izpildē savu personālu vai izmantot apakšuzņēmējus;

6) maksātājs nav pamatlīdzekļu, materiālu un citu saimnieciskajā darbībā izmantoto aktīvu īpašnieks (šis kritērijs neattiecas uz personīgo autotransportu vai atsevišķiem personīgajiem instrumentiem, kas izmantoti darba uzdevumu izpildei).

What is the difference between http and https?

LINDA MIEZITE

Interesē atšķirības - pašnodarbinātais
vai pašnodarbinātais un saimnieciskās
darbības veicējs

JAUTĀJUMS

ATŠĶIRĪBA

Pašnodarbinātais

Maksā VSAOI

Apzīmējums tautā

Saimnieciskās darbības veicējs

Cilvēks pašnodarbināta persona,
kas ir reģistrējies VID vai UR

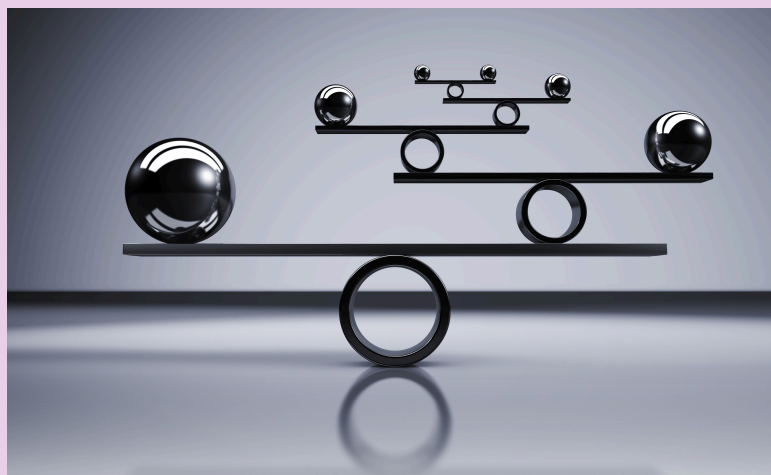
S AIMNIECISKĀS DARBĪBAS KRITĒRIJI:

- Fiziskās personas darbību uzskata par saimniecisko darbību, ja tā atbilst vismaz vienam no šādiem kritērijiem:
- darījumu regularitāte un sistemātiskums - trīs un vairāk darījumi gadā vai pieci un vairāk darījumi trijos gados;
- ieņēmumi no darījuma pārsniedz 14 229 un vairāk euro gadā, izņemot ienākumus no personiskā īpašuma (personiskai lietošanai paredzēto kustamo lietu - mēbeļu, apģērba un citu lietu) atsavināšanas;
- darbības ekonomiskā būtība vai personas īpašumā esošo lietu apjoms norāda uz sistemātisku darbību ar mērķi gūt atlīdzību.

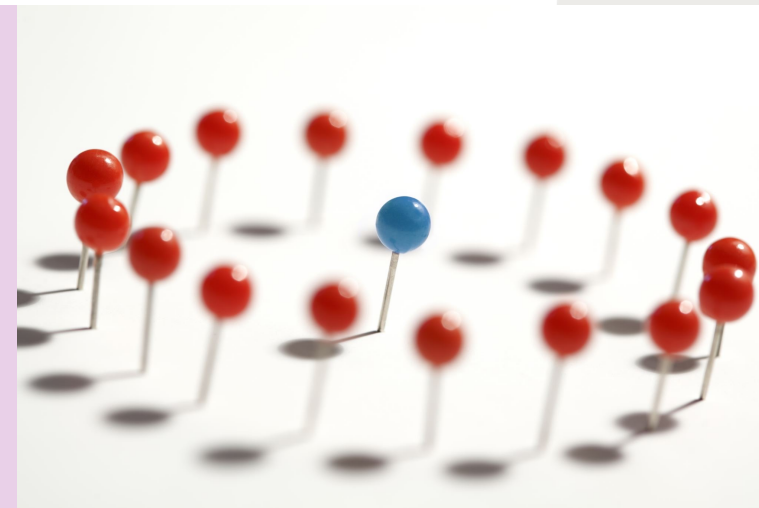
3 scenāriji



2. Turpināt
izmantot
autoratlīdzību
režīmu



1. Reģistrēties
kā saimnieciskās
darbības
veicējam
(pašnodarbinātais)



Saņemt
autoratlīdzības
no kolektīvā
pārvaldījuma
organizācijas
NAV izmaiņas

JAUTĀJUMS

Ja šobrīd kā SIA maksāju MUN, kādas ir manas iespējas, ja man jā saglabā juridiskais statuss? Vai man uzreiz jā maksā būs PVN? Vai varu sev maksāt dividendes, ne algu? Esmu tikai viens darbinieks.



J A U T Ā J U M S

No nākamā gada MUN nebūs, kā notiks pāreja gan tiem MUN kas ir PVN maksātāji, gan tiem, kas nav. Kas, līdz kuram datumam ir jāizdara?

KAS NOTIEK AR SIA MUN NO 01.01.2022?

Darbi jāiesniedz ziņas
par darba ņēmējiem ar
31.12.2021

Ja notiek aktīva darbība
noteikti ir jābūt
darbiniekam, kas saņem
atalgojumu.

Uzkrātais atvaļinājums?

Parastais SIA

- Darbinieks -
darba alga
- UIN -
 $\text{summa} / 0.8 * 20\%$
- Dividendes

PVN

Ja tiek sniegti pakalpojumi uz ES
PVN maksātājiem obligāti
jāreģistrējas PVN maksātāju
reģistrā!

Ja darījumi LV
aprozījums=izrakstīties rēķini 40000
eur par 12 mēnešu periodu.

Ja ievestas preces LV 10000 eur, tad
jāreģistrējas!

Rēķini Facebook, programmas,
ES - noteikti ir jābūt tās valsts
PVN likmei, ja nav, tad ir
jāreģistrējas PVN maksātāju
reģistrā.



KAD REĢISTRĒTIES VID?

FIZISKĀS PERSONAS, KURAS VEIC
SAIMNIECISKO DARBĪBU, – PIRMS
SAIMNIECISKĀS DARBĪBAS
UZSĀKŠANAS

LĪGUMS/ VĒLĒŠANĀS BŪT SD –
ATVERAM KONTU UN
REĢISTRĒJAMIES VID EDS
SISTĒMĀ.

METODISKAIS MATERIĀLS [VID.GOV.LV](https://www.vid.gov.lv)

[HTTPS://WWW.VID.GOV.LV/SITES/DEFAULT/FILES/2021_09_23_NODOKLU_MAKSATAJU_UN_NODOKLU_MAKSATAJU_STRUKTURVIENIBU_REGISTRACIJA_VALSTS_IENEMUMU_DIENESTA_2021.PDF](https://www.vid.gov.lv/sites/default/files/2021_09_23_nodoklu_maksataju_un_nodoklu_maksataju_strukturvienibu_registracija_valsts_ienemumu_dienesta_2021.pdf)

Lūdzam pirms saimnieciskās darbības reģistrēšanas aizpildīt anketu, lai pārliecinotos, ka plānotā darbība neatbilst darba līgumā pazīmēm

Man ir paredzēts noslēgt līgumu par darbu izpildi tikai ar vienu pasūtītāju

Jā Nē

Darbu pasūtītājs nodrošinās mani ar darbam nepieciešamiem materiāliem un aprīkojumu

Jā Nē

Darbu pasūtītājs nodrošinās mani ar darba apģērbu

Jā Nē

Man būs jāievēro pasūtītāja darba kārtības iekšējie noteikumi, proti, darba laiks, pusdienas pārtraukums, atvaļinājumu grafiks

Jā Nē

Man nav atļauts nodarbināt darbiniekus

Jā Nē

Darbu pasūtītājs nodrošinās saimnieciskās darbības pārskatu iesniegšanu VID

Jā Nē

Darbu pasūtītājs pats uzņemsies finansiālo atbildību par mana darba kvalitāti

Jā Nē

Darba pienākumu izpildei ir nepieciešama datubāze, kas pieejama tikai darbu pasūtītājam

Jā Nē

Par darbu brīvdienās un nakts stundās man maksās vairāk

Jā Nē

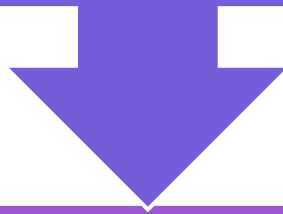
Darbu pasūtītājs darba izpildes laikā var izmaksāt prēmijas vai citus labumus

Jā Nē

PĀRBAUDI PIRMS NOSLĒDZ LĪGUMU UN
VAI IZMAKSĀ ATLĪDZĪBU!

ORGANIZĀCIJA, KAS IZMAKSĀ!!!

Pirms slēgt līgumu vai veikt aprēķinu pārbaudīt VID Publiskojamo datu bāzē datus par autoru, personu, mūziķi, lai noskaidrotu vai autors, persona, mūziķis ir reģistrējies par saimnieciskās darbības veicēju un kādā nodokļu režīmā strādā



Pieeja datu bāzei:
<https://www6.vid.gov.lv/SDV>

RĒĶINS

Datums: 03/11/2021		rēķins Nr. 2021-2			
Rēķina izrakstītājs	Linda Miezīte				
Reģ.Nr. vai pers. kods	pašnodarbinātām personām personas kods ir bez svītriņas 150820002121				
Juridiskā adrese					
Norēķinu banka					
Bankas kods					
Norēķinu konts	vēlams atsevišķs konts no privātā, lai vieglāk nodalīt ieņēmumus un izdevumus				
Rēķina saņēmējs	kas maksās naudu				
Reģ.Nr. vai pers. kods					
PVN maksātāja Nr.					
Juridiskā adrese					
Norēķinu banka					
Bankas kods					
Norēķinu konts					
rēķina apmaksas termiņš: noteikti ir jāliek, jo savādāk, ja strīds nav iespējams pateikt cik kavēts!					
atsauce uz līgumu - (aktu, ja nepieciešams)					
Nr.	pamatojuma apraksts, pakalpojuma nosaukums vai preces nosaukums	Mērvienība	Daudzums	Cena, EUR	Summa, EUR
1	pakalpojums, prece				
Kopā summa apmaksai, EUR					0,00
Summa vārdiem:					
Rēķins sagatavots elektroniski un derīgs bez paraksta (ja līgumā ir atrunāts, ka rēķins tiek sūtīts elektroniski)					
Rēķinu izrakstīja:		v.u.			

**PAKALPOJUMA RĒĶINĀ NETIEK
ATSEVIŠĶI IZDALĪTS NODOKLIS KO
UZŅĒMĒJS MAKSĀ NO SAVAS PEĻŅAS.**

Piemēram:

- 1) uzņēmuma ienākuma nodoklis, ko maksā sadalot peļņu.
- 2) iedzīvotāju ienākuma nodoklis no saimnieciskās darbības ienākuma.
- 3) mikrouzņēmuma nodoklis no saimnieciskās darbības apgrozījuma.

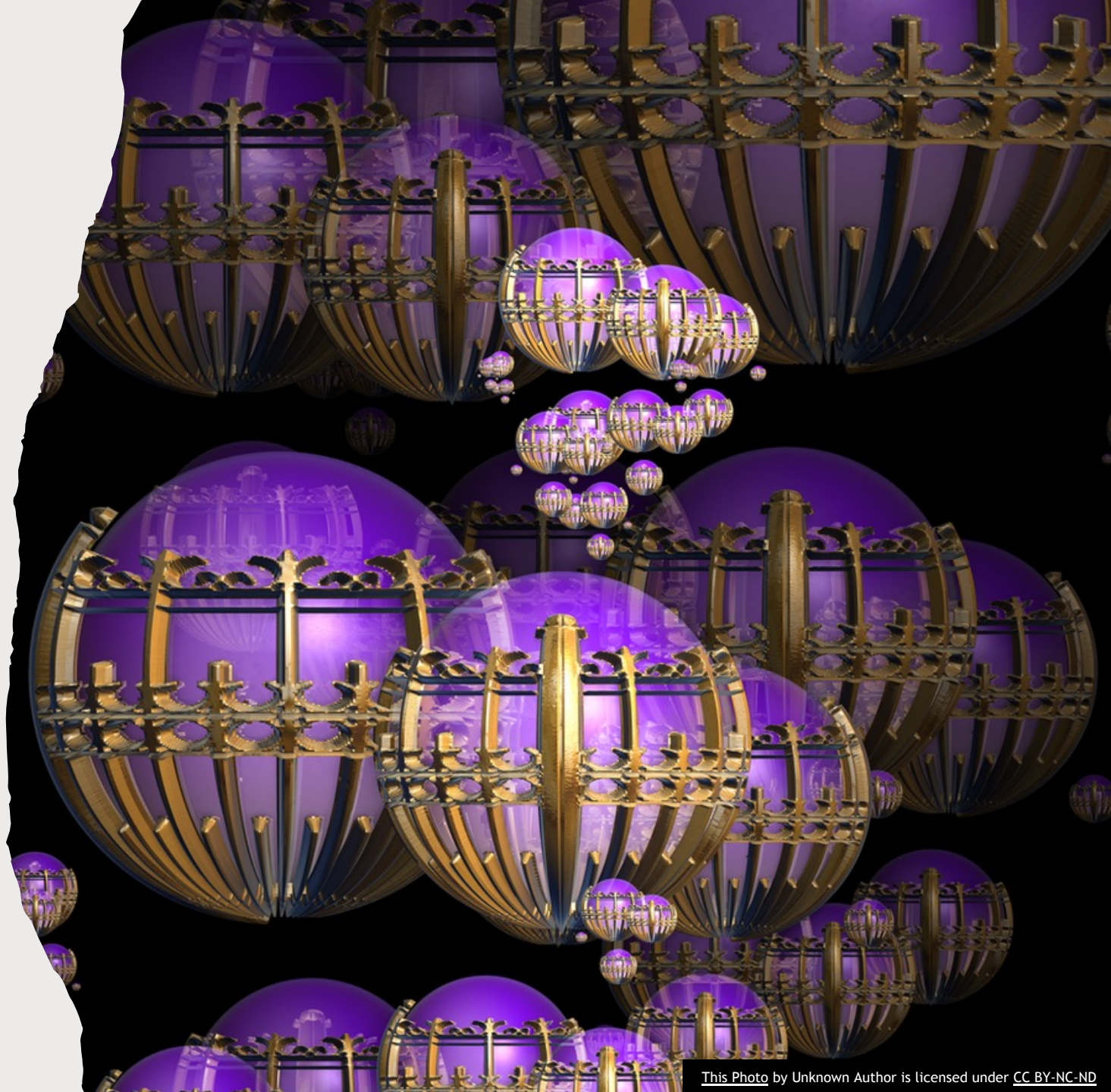
Nekādā gadījumā tā nedrīkst darīt!!!

**Pakalpojuma cena 100 eur - ir iekļauts viss - peļņa, nodokļi,
izmaksas.**



JAUTĀJUMS

Ir pastāvīga darba vieta ar algu virs minimālās. Reģistrēta saimnieciskā darbība, saņemta autoratlīdzība, piem., 1000 EUR. Vai soc. nodoklis ir 10% , ja ņem vērā kopējos ienākumus



AUTORATLĪDZĪBAS NO 01.07.2021



Likme ir 25%, ko ietur izmaksas vietā!



Ja ir reģistrēta saimnieciskā darbība, tad arī ir visi noteikumi, kas saimnieciskās darbības veicējam.



1. Reģistrējoties kā **saimnieciskās** darbības
veicējam (autoratlīdzības saņēmējam)

B. Iedzīvotāju
ienākuma nodokļa
maksātājs vispārējā
režīmā

A. Mikrouzņēmuma
nodokļa maksātājs



B. Reģistrējoties kā **saimnieciskās darbības** veicējam IIN maksātājs vispārējā režīmā

Iedzīvotāju ienākuma nodokli **rēķina gada ienākumu deklarācijā**

Ikdienā «pašnodarbnāta persona» pēc izvēles grāmatvedību var kārtot divkāršā ieraksta sistēmā vai **vienkāršā ieraksta sistēmā** - saimnieciskās darbības ieņēmumu izdevumu žurnālā.

DIVAS UZSKAITES IESPĒJAS!
ATSKAITA IZDEVUMUS:

1. Nosacītā **izdevumu norma 25 %** vai **50 %** no autoratlīdzības (nav jāpamato izdevumi, tikai attiecīgā izdevumu norma)

vai

2. **Faktiskie izdevumi** (jāpamato ar čekiem, kvītīm, rēķiniem) **Rekvizīti!**

IZDEVUMU NORMAS MK 899 57.1 UN 57.2

57.1. 50 % apmērā no autoratlīdzības summas:

57.1.1. par dramatiskiem, muzikāli dramatiskiem darbiem, horeogrāfiskiem darbiem un to izpildījumiem;

57.1.2. par muzikāliem darbiem ar tekstu vai bez tā, apdarēm, muzikāliem aranžējumiem un to izpildījumiem;

57.1.3. par audiovizuāliem darbiem, ekranizācijām un to izpildījumiem;

57.1.4. par zīmējumiem, glezniecības, tēlniecības, grafikas, lietišķās mākslas darbiem, dekorācijām, scenogrāfijas, dizaina, fotogrāfiskiem darbiem un citiem mākslas darbiem;

57.1.5. par arhitektūras darbu skicēm, metiem, projektiem;

57.2. 25 % apmērā no autoratlīdzības summas:

57.2.1. par literāriem darbiem (daīlliteratūras (prozas, dzejas, dramaturģijas), zinātniskiem, populārzinātniskiem, mācību un publicistikas darbiem, koncepcijām un runām) un to izpildījumiem, tai skaitā to izmantošanu presē un citos masu informācijas līdzekļos;

57.2.2. par scenārijiem un audiovizuālu darbu literāriem projektiem;

57.2.3. par tulkojumiem, anotācijām, referātiem, kopsavilkumiem, dramatisējumiem un darbu krājumiem.



Ja ienākums ir par
veikto darbu
3.ceturksnī (rēķins
izrakstīts
30.septembrī), bet
izmaksāts jau
nākamajā mēnesī
(ieskaitīts kontā
4.oktobrī). kurā
mēnesī to attiecināt
kā ienākumus?



IEŅĒMUMI UN IZDEVUMI SAIMNIECISKĀS DARBĪBAS VEICĒJI VIENKĀRŠĀ IERAKSTA- KASES PRICIPS KĀRTĪBĀ

Ienāk nauda ir **ieņēmumi**

Bankas konts, kvīšu grāmatiņas kvīts, EKA kase, biļete

Tiek noņemta nauda no konta tie ir **izdevumi**

Samaksāts bankas kontā, čeks!!!! (ja maksājam ar karti izdevumi tiek atzīti, ja parādās bankas kontā noņemta nauda),

Rēķins ir naudas pieprasījums, līgums savu tiesību aizsardzība, pušu panākta vienošanās par pienākumiem un tiesībām.



2. (ienākums) ir

(ieņēmumi ienākuši bankas kontā, EKA, kvīts) – (faktiskie izdevumi (samaksāts bankā, skaidrā naudā))

Rēķina no starpības starp (faktiskajiem ienākumiem) un (izdevumiem, no kā samaksāts pilnais VSAOI)

Ja ienākumi mēnesī **līdz 500 €** (tātad pilnais VSAOI nav jāmaksā)

→ VSAOI **pensiju apdrošināšanai jāmaksā 10%** (ja ir uzrakstīts iesniegums **15.07., 15.10.**)

→ VSAOI **31,07% jāmaksā, ja ieņēmumi-izdevumi ir 500.00 (minimālā alga) vai virs**

500 eur*31,07%=155,25 eur

IZMAIŅAS
PAŠNODARBIŅĀTAJIEM

**Ja ienākumi no
saimnieciskās darbības
mēnesī:
no 2021.gada 1.jūlija līdz
31.decembrim**

Sasniedz minimālās algas apmēru (500 € un vairāk)	Nesasniedz minimālās algas apmēru (mazāk par 500 €)
31,07 % no vismaz 500 € (vai izvēlēta lielāka VSAOI objekta) + vismaz 10% no starpības starp faktiskajiem ienākumiem un 500 € (vai cita izvēlēta VSAOI objekta, no kā veiktas VSAOI pēc likmes 31,07%)	Obligātās iemaksas pensiju apdrošināšanai (10% no faktiskajiem ienākumiem)

METODISKAIS
MATERIĀLS

- Detalizēta informācija par grāmatvedības uzskaites kārtošanu vienkāršā ieraksta sistēmā ir atrodama Valsts ieņēmumu dienesta tīmekļa vietnē <https://www.vid.gov.lv>
- [Sākums](#) → [Uzņēmumiem](#)
 - [Grāmatvedības organizēšana](#)
 - Informatīvie un metodiskie materiāli:
 - [Metodiskie materiāli.](#)

Pašnodarbinātā vai darba ņēmēja ziņojums

 Pārbaudīt un saglabāt

 Iesniegt

 Dokumenta drukas versija

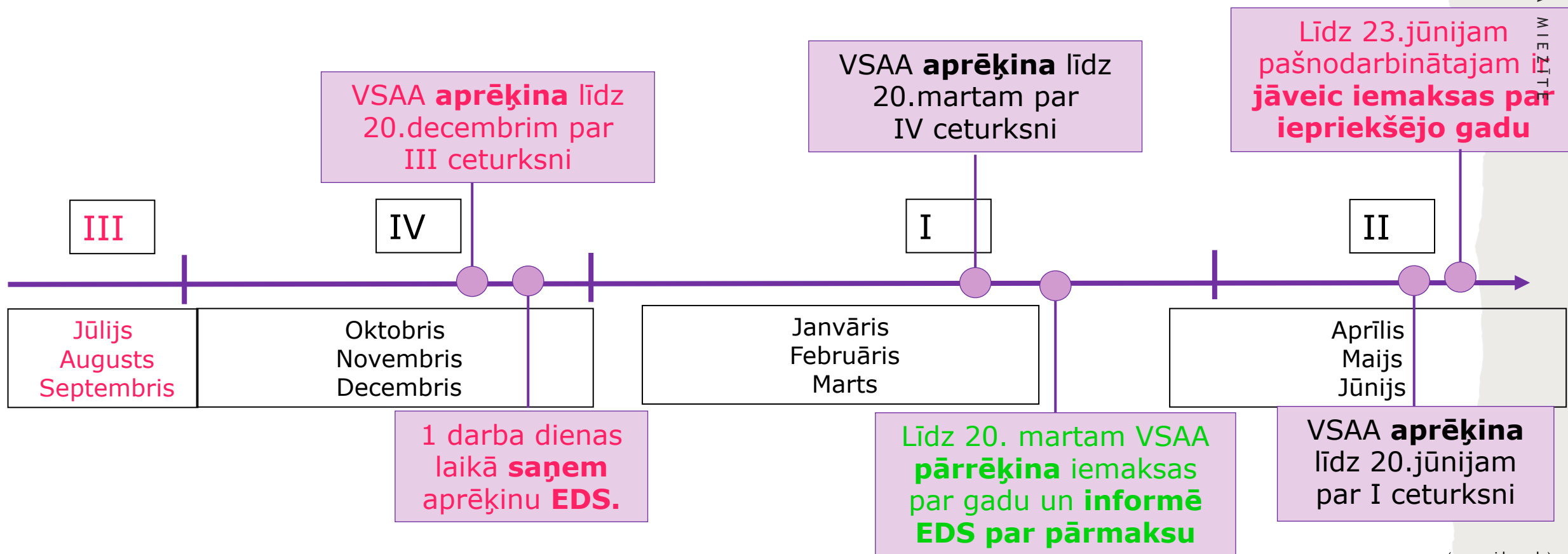
Pirmreizējs dokuments Precizējums

▼ Pamatdati

Reģistrācijas numurs	121
Nosaukums	121
Adrese	Ģazulieku iela 18-2, Rīga, LV-1024
Taksācijas periods	Gads <input type="text" value="2021"/> <input type="radio"/> 1. ceturksnis <input type="radio"/> 2. ceturksnis <input checked="" type="radio"/> 3. ceturksnis <input type="radio"/> 4. ceturksnis
Apdrošinātās personas statuss*	PN - Pašnodarbinātais

Rādītāji	Ceturkšņa mēnesis			Kopā
	1*	2*	3*	
Valsts sociālās apdrošināšanas obligāto iemaksu objekts		500,00		500,00
Aprēķinātās valsts sociālās apdrošināšanas obligātās iemaksas	0,00	155,35	0,00	155,35
Valsts sociālās apdrošināšanas obligāto iemaksu objekts pensiju apdrošināšanai, kuram piemēro obligāto iemaksu likmi 10%		175,68	363,93	539,61
Aprēķinātās valsts sociālās apdrošināšanas obligātās iemaksas pensiju apdrošināšanai 10%	0,00	17,57	36,39	53,96

MINIMĀLĀS SOCIĀLĀS IEMAKSAS PAŠNODARBINĀTAJĒM



Pašnodarbinātais var izvēlēties veikt vai neveikt minimālo iemaksu avansa maksājumus gada laikā

IIN maksātājs vispārējā režīmā

Piemēro progresīvo IIN likmi



Gada ienākumam līdz 20 004 €	20 %
Gada ienākuma daļai no 20 004 € līdz 62 800 €	23 %
<u>Samaksā Fiziskā persona iesniedzot GID!!!</u>	
Gada ienākuma daļai , kas pārsniedz 62 800 €	31 %

IIN maksā pats autors (to **vairs nedarīs pasūtītājs!**)



A. Reģistrējoties kā saimnieciskās darbības veicējam MUN maksātājs

- apgrozījumam < 25 000 € - 25%
- apgrozījumam > 25 000 € - 40%

MUN sadala: VSAOI - 80%, IIN - 20% (VSAA dara)

Adrese **Blaumaņa iela 38/40–1, Rīga, LV-1011**Taksācijas periods Gads 1. ceturksnis 2. ceturksnis 3. ceturksnis 4. ceturksnis

1. Ceturkšņa apgrozījums sadalījumā pa mēnešiem:

1.1. I mēneša apgrozījums

1.2. II mēneša apgrozījums

1.3. III mēneša apgrozījums

Kopā

0,00

2. Aprēķinātais mikrouzņēmumu nodoklis ceturksnī

0,00



2.1. Mikrouzņēmuma ceturkšņa apgrozījums, kuram piemēro 25% likmi (līdz 25 000 euro kalendāra gadā)

0,00

2.2. Mikrouzņēmuma ceturkšņa apgrozījums, kuram piemēro 40% likmi (apgrozījuma daļa, kas no kalendāra gada sākuma pārsniedz 25 000 euro)

0,00



Valsts ieņēmumu
dienests

**Neregistrēts
autors**

Reģistrēta saimnieciskā darbība

	autoratlīdzības režimā	IIN vispārējais režims autoram	MUN režims autoram	MUN režims autoram+ darba devējs maksā darba algu
Diferencētais neapliekamais minimums	✗	✓ *iesniedzot GD	✗ *izņemot pensijas	✗ *izņemot pensijas
Attaisnotie izdevumi (ārstniecība, izglītība)	✗	✓	✗ *izņemot pensijas	✓
Atvieglojumi par apgādībā esošu personu	✗	✓	✗	✗
Atvieglojumi par invaliditāti	✗	✓	✗	✗
25% 50% autora izdevumu norma	✗	✓	✗	✗



Valsts ieņēmumu
dienests

Neregistrēts autors

Reģistrēta saimnieciskā darbība

	autoratlīdzības režīmā	IIN vispārējais režīms autoram		MUN režīms autoram
Objekts	Apgrozījums (bez izdevumiem)	Ienākums atskaitot izdevumus (25% vai 50% vai faktiskie)		Apgrozījums (bez izdevumiem)
Likme	25% 40%	20% 23% 31%	31,07% 10%	25% 40%
Deklarācija	1 x gadā (ja nepieciešams)	1 x gadā (IIN)	4 x gadā (VSAOI)	4 x gadā
Samaksa	✘	1 x gadā (IIN)	4 x gadā (VSAOI)	4 x gadā
Minimālās iemaksas	✘ *iesniegums VID	✘ *iesniegums VID		✘ *iesniegums VID

JAUTĀJUMI

Mani interesē, kā man kā autoratlīdzības saņēmējai būs jāraksta EDS atskaite par 2021. gada pēdējo ceturksni - vai man tā būs jāiesniedz vai arī tāpat kā 3. ceturksnī, tas man nebūs jādara? Interesē arī šīs atskaites, vai ir joprojām spēkā minimālā summa, no kuras es maksāju soc nodokli. Un vēl tas, vai man jāturpina VIDam rakstīt par to, cik lielus ieņēmumus es paredzu?





Valsts ieņēmumu
dienests

3 scenāriji

Neregistrēties
un nodokļus maksāt kā
no uzņēmuma līguma^x

Nodokļi kā no algas
darbiniekam
uzņēmumā

Visus nodokļus **maksā**
pasūtītājs

Reģistrēties kā
saimnieciskās darbības
veicējam

Vispārējai IIN vai
MUN režīms

IIN režīmā **piemēro**
izdevumu normas

Visus nodokļus **maksā**
autors

Mainās likmes

Autoratlīdzības no
kolektīvā pārvaldījuma
organizācijas

Nav būtisku **izmaiņu**

SAIMNIECISKĀS DARBĪBAS IEŅĒMUMU KONTS – VĒL IR PROCESĀ!

No 2021. gada 1.jūlija (vienkāršots risinājums)

- Vispārīgie nosacījumi tiks iekļauti likumā “Par nodokļiem un nodevām”
- Speciālie nosacījumi - konkrētā nodokļa likumā (sākotnēji MUN režīmā)
- Plānots, ka kontam **varēs pieteikties** fiziskās personas - saimnieciskās darbības veicējs, **ja:**
 - - nav nodarbināti darbinieki un
 - - nav PVN maksātājs

Cilvēks ieskaitīs visus saimnieciskās darbības ieņēmumus šajā kontā, nodokļu deklarācijas VID nebūs jāsniedz



J A U T Ā J U M I

Kad ir izdevīgāk būt autoratlīdzību saņēmējam, ne saimnieciskā darba veicējam.

- Interesē tieši šī izmaiņas 2022 no autoratlīdzību saņēmēja - pašnodarbinātas personas statusa.

- Vai ir jēga no mikro režīma pārreģistrēties uz citu?

Kas tiks ņemts vērā aprēķinot VSAA?

- **Darba ņēmējam** – VID deklarētie darba ienākumi;
- **Pašnodarbinātajam** – VID deklarētie ienākumi;
- **Autoratlīdzības saņēmējam** – VID deklarētais autoratlīdzības apmērs;
- **MU nodokļa maksātājam** – VID deklarētais apgrozījums.



PRIEKŠDARBI 2021.GADU PAVADOT.

1. Atskaite par 2021.gada 4 ceturksni - 17.01.2022
2. MUN statuss atteikties - 15.12.2021 EDS
3. Saprast ieņēmumus un izdevumus
4. Inventarizācija - krājumi, materiāli, preces.
5. Pamatlīdzekļi un to nolietojums
6. Likumi un normatīvie akti
7. VSAOI likmes



LINDA MIEŽĪTE

PALDIES PAR 2021.GADA KOPĀ BŪŠANU



IEGUVUMI,
ZAUDĒJUMI, KO
VAJADZĒJA VAIRĀK
VAI MAZĀK?

what's
next?

