

*Aktuālākās nodokļu
izmaiņas, kas stājušās spēkā
jau no 2021.gada 1. jūlija .
Grāmatvedība, līgumi, PVN*



Linda Miezīte

konsultacijas@makslinieki.lv



Uzzināt vairāk par Latvijas Radošo savienību padomes sadarbībā ar LR Kultūras ministriju uzsākto. Jauno konsultāciju programmu.

○ **Konsultācijas tiks sniegtas:**

- reizi divās nedēļās grupas semināros Zoom platformā,
- rakstiskā veidā, savu jautājumu nosūtot uz e-pastu,
- specifiskos gadījumos, arī individuālu konsultāciju formā.
- Līdztekus tiks izveidota biežāk uzdoto jautājumu (BUJ) sadaļa, kur būs atrodamas galvenās atbildes uz tipiskākajiem jautājumiem un situācijām.

Vairāk par konsultācijas veidiem skatīt šīs mājaslapas kreisajā pusē zem sadaļas "Nodokļu konsultants".

Konsultācijās ietverto tēmu loks radošām personām:



- par nodokļu režīmiem un nodokļu nomaksas kārtību,
- grāmatvedības veikšanu, personas tiesībām un pienākumiem,
- izvēle starp “pašnodarbinātu personu” un “saimnieciskās darbības veicēju”,
- pašnodarbinātiem prognozēto ienākumu zem 500 euro mēnesī pieteikšana, u.c.

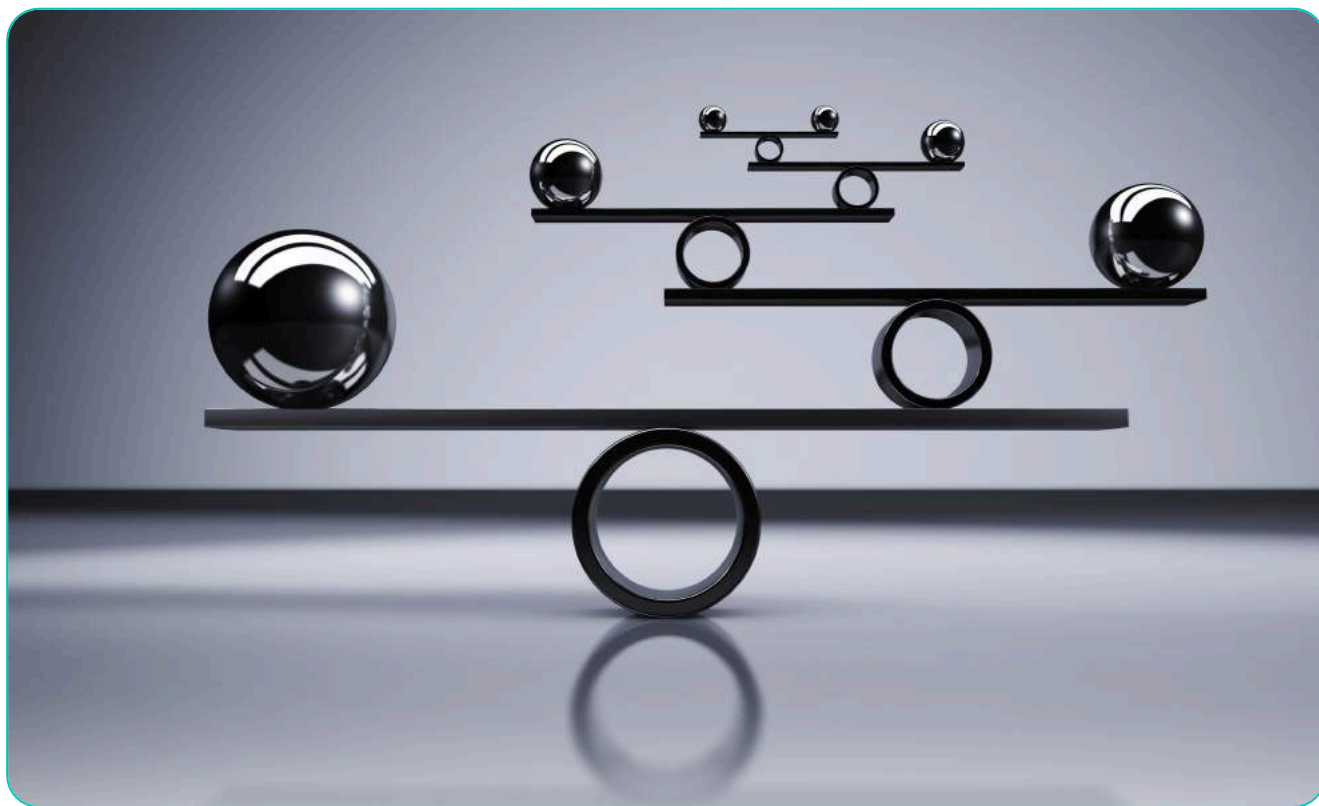
Konsultācijās ietverto tēmu loks radošajām savienībām (kultūras NVO):

- par kultūras NVO **pienākumiem sociālo iemaksu veikšanā** par nepilnas slodzes darbiniekiem, uz uzņēmuma līguma nodarbinātiem, pašnodarbinātajiem, projektos iesaistītām personām un citiem,
- par nodokļu likmēm pēc nodokļu reformas un līgumu veidiem, kādus iespējams slēgt ar fiziskām personām: autoratlīdzības līgums, uzņēmuma līgums, saimnieciskās darbības konts, MUN un citi,
- U.C.



Semināra tēmas:

- Kas es esmu? Man statuss?
- Kā es gribu saņemt savu algu, atalgojumu?
- Vai uz mani tas attiecās?
- Izņēmumi?
- Kādu līgumu noslēgt? To veidi.
- Grāmatvedība! Rēķins?
- PVN? Vai uz mani tas attiecās?



Vai tas ir
apjausts?

Kas es esmu? Man statuss? Ko es darīšu?



Darbinieks

Autoratlīdzības saņēmējs (manā vietā samaksā nodokļus)

Pieteiktā neregistrētā SD

SIA īpašnieks

Projektu darbinieks

Saimnieciskās darbības veicējs/IK, pašnodarbinātais

○ Meklēju kā, saņemt atalgojumu, atlīdzību, darba algu, samaksu par pakalpojumu? Kā?



**Darbinieks –
darba līgums**

**Autoratlīdzības
saņēmējs
Reģistrējos vai par
mani samaksā**

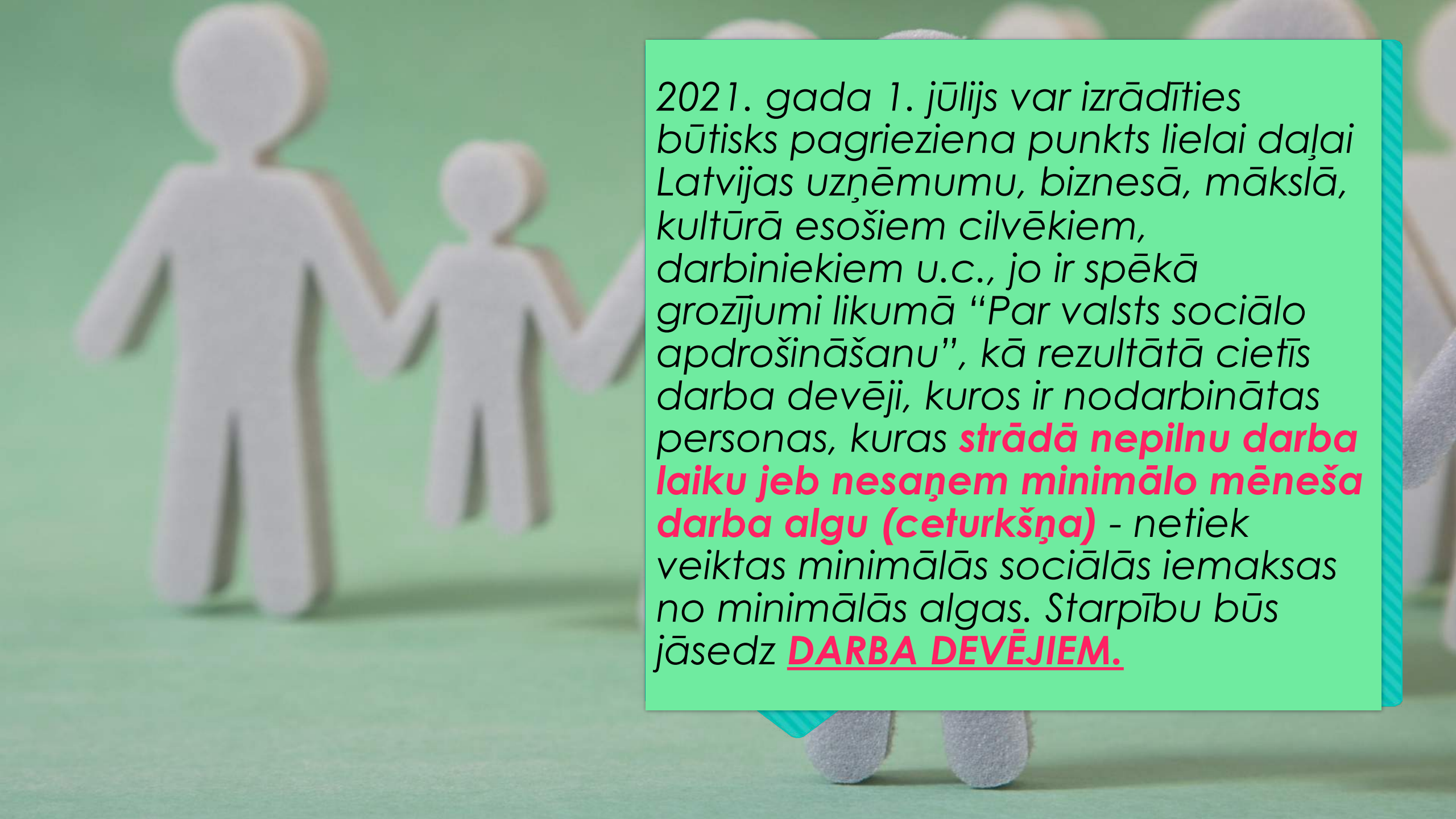
**Pieteiktā
neregistrētā SD**

**MUN (IK, SIA,
Saimnieciskā
darbība)**

**SIA īpašnieks,
valdes loceklis,
darbinieks**

**Projektu cilvēks-
darba līgums,
uzņēmuma līgums,
autoratlīdzības līgums,
sadarbības līgums**

**Saimnieciskās
darbības veicējs**



2021. gada 1. jūlijs var izrādīties būtisks pagrieziena punkts lielai daļai Latvijas uzņēmumu, biznesā, mākslā, kultūrā esošiem cilvēkiem, darbiniekiem u.c., jo ir spēkā grozījumi likumā “Par valsts sociālo apdrošināšanu”, kā rezultātā cietīs darba devēji, kuros ir nodarbinātas personas, kuras **strādā nepilnu darba laiku jeb nesaņem minimālo mēneša darba algu (ceturkšņa)** - netiek veiktas minimālās sociālās iemaksas no minimālās algas. Starpību būs jāsedz **DARBA DEVĒJIEM.**

Minimālās sociālās iemaksas



darba līgums, uzņēmuma līgums,
MUN, uzņēmuma līgumi (par ko samaksā nodokļus izmaksātājs)



**Minimālās
iemaksas**

obligāts maksājums, ko par katru sociāli apdrošināmu personu veic vismaz no valstī noteiktās minimālās mēneša darba algas

objekts ceturksnī ir 1500 € vai 500 € mēnesī

piemērojamas no 2021.gada 1.jūlija

Personai, kura ir nodarbināta pie vairākiem darba devējiem vai vienlaikus ir darba ņēmēja un pašnodarbinātā, ienākumus summē, lai noteiktu, vai tie ir minimālajā apmērā.

Kas ir minimālās sociālās apdrošināšanas obligātās iemaksas

Kam un kuros gadījumos būs jāveic minimālās iemaksas

Kuros gadījumos nebūs

Jāveic minimālās iemaksas

Kad un kam VSAA aprēķinās un reģistrēs minimālās iemaksas

Kā par to uzzinās nodokļa maksātājs

Kā VSAA aprēķinās Piemēri

Jautājumi un atbildes

Darba attiecības

- Darba līgums
- Kāda alga?
- Cik daudz ir jāstrādā?
- Cik daudz darba vietas?
- Vai ir vēl kādi ienākumi?



Kuros Gadījumos un kam būs jāveic minimālās sociālās iemakas?

- **DARBA DEVĒJAM**, ja darba ņēmēja kopējie VID deklarētie ienākumi ceturksnī ir mazāki par 1500 eiro.
- **DARBA DEVĒJAM**, ja darba ņēmējs vienlaikus ir pašnodarbinātais un viņa kopējie VID deklarētie ienākumi ceturksnī ir mazāki par 1500 eiro.
- Personai, kura ir tikai pašnodarbinātā un tās **VID deklarētie ienākumi ceturksnī ir mazāki par 1500 eiro,** un *VID nav iesniegts iesniegums, ka tiks gūts mazāks ienākums.*
- **MU nodokļa maksātājiem**, kuriem VID deklarētais apgrozījums ceturksnī ir mazāks par 1500 eiro un *VID nav iesniegts iesniegums, ka apgrozījums būs mazāks.*

Izņēmumi



Minimālās iemaksas nebūs jāmaksā darba devējam par darbinieku vai pašnodarbinātajam par sevi, ja:

- ✓ persona ir sasniegusi vecumu, kas dod tiesības saņemt valsts vecuma pensiju, vai viņai ir piešķirta vecuma pensija (t.sk. priekšlaicīgi);
- ✓ persona ir ar I un II grupas invaliditāti;
- ✓ personas pašas vai laulātā algas nodokļa grāmatiņā ir reģistrēts bērns, kas nav sasniedzis triju gadu vecumu;*
personas pašas vai laulātā algas nodokļa grāmatiņā ir reģistrēti trīs vai vairāk bērni līdz 18 gadu vai līdz 24 gadu vecumam, no kuriem vismaz viens ir jaunāks par septiņiem gadiem, kamēr bērns turpina vispārējās, profesionālās, augstākās vai speciālās izglītības iegūšanu;*
- ✓ personas pašas vai laulātā algas nodokļa grāmatiņā ir reģistrēts nepilngadīgs bērns, kas ir atzīts par personu ar invaliditāti;*

*Ja personai algas nodokļu grāmatiņā ir reģistrēti bērni, tad ne par šo personu, ne par viņas laulāto viņa darba devējiem vai viņiem pašiem kā pašnodarbinātajiem nav jāveic minimālās iemaksas.

- ✓ persona ir vecumā līdz 24 gadiem un mācās vispārējās, profesionālās, augstākās (pilna laika studijās) vai speciālās izglītības iestādē, izņemot laiku, kad persona ir pārtraukusi mācības vai studijas;
- ✓ personu nodarbina darba devējs, kas reģistrēts Sociālo pakalpojumu sniedzēju reģistrā;**
- ✓ persona ir pakļauta sociālās atstumtības riskam un to nodarbina darba devējs, kam piešķirts sociālā uzņēmuma statuss;**
- ✓ persona sniedz valsts finansētu pavadona (bērnam līdz 18 gadu vecumam) vai asistenta pakalpojumu, vai pašvaldības finansētu aprūpes pakalpojumu bērnam līdz 18 gadu vecumam, vai Eiropas Savienības projekta ietvaros finansētu aprūpes pakalpojumu bērnam līdz 18 gadu vecumam;**
- ✓ persona ir sezonas laukstrādnieka ienākuma nodokļa maksātāja, iekšzemes darba ņēmējs pie darba devēja ārvalstnieka vai ārvalstu darba ņēmējs pie darba devēja ārvalstnieka;**

**Minētajām personām tikai ar šo statusu saistītajiem darba devējiem vai esot pašnodarbinātajam netiks aprēķinātas minimālās iemaksas. Ja persona nodarbināta vēl pie cita darba devēja, tad šim darba devējam būs jāpiemaksā iemaksas līdz minimālajām.

- ✓ pašnodarbinātajam ir pārtraukta saimnieciskā darbība;
- ✓ persona ir notiesāta un tiek nodarbināts brīvības atņemšanas soda izciešanas laikā.

! Informācija, kas nepieciešama atvieglojumu piešķiršanai, ir VSAA rīcībā vai VSAA to saņem no attiecīgajiem valsts reģistriem. Ne darba devējiem, ne pašnodarbinātajiem VSAA tas nav jāziņo.

**Minimālo
iemaksu objektu
nepiemēro
proporcionāli par
tām taksācijas
gada kalendāra
dienām, kurās**



darba ņēmējs atrodas atvaļinājumā bez darba algas saglabāšanas,

bērna kopšanas atvaļinājumā,

par tām kalendāra dienām, kurās darba ņēmējam (bērna tēvam) ir piešķirts atvaļinājums sakarā ar bērna piedzimšanu,

atrodas atvaļinājumā bez darba algas saglabāšanas, kas piešķirts darba ņēmējam, kura aprūpē un uzraudzībā pirms adopcijas apstiprināšanas tiesā ar bāriņtiesas lēmumu nodots aprūpējamais bērns,

pārejošas darbnespējas, grūtniecības un dzemdību atvaļinājuma kalendāra dienām, par kurām maksātājam ir izsniegta A, vai B lapa.

Piemērs - Zināmie dati! Citur Māra nestrādā!

Andris ir sākusi strādāt 15.07.2021 ar likmi 4,00 eur/h

1. Nostrādājis 80h par jūlija mēnesi. Vai pietiek Bruto alga 320 eur?

2. Augustā Andris nostrādā – 80h = 320 EUR

3. Septembrī Andris nostrādā – 80h = 320 EUR

Minimālās sociālās iemakas jābūt 500,00 eur/31 dienu (dienu skaits mēnesī)

Vienas dienas likme = 16,13 eur.



1. Nostrādājis 80h par jūlija mēnesi. Vai pietiek Bruto alga 320 eur?
2. Augustā Andris nostrādā – 80h = 320 EUR
3. Septembrī Andris nostrādā – 80h = 320 EUR



1. Andrim būtu nepieciešams nostrādāt =17 dienas jūlijā $16,13 \text{ EUR} * 17d$

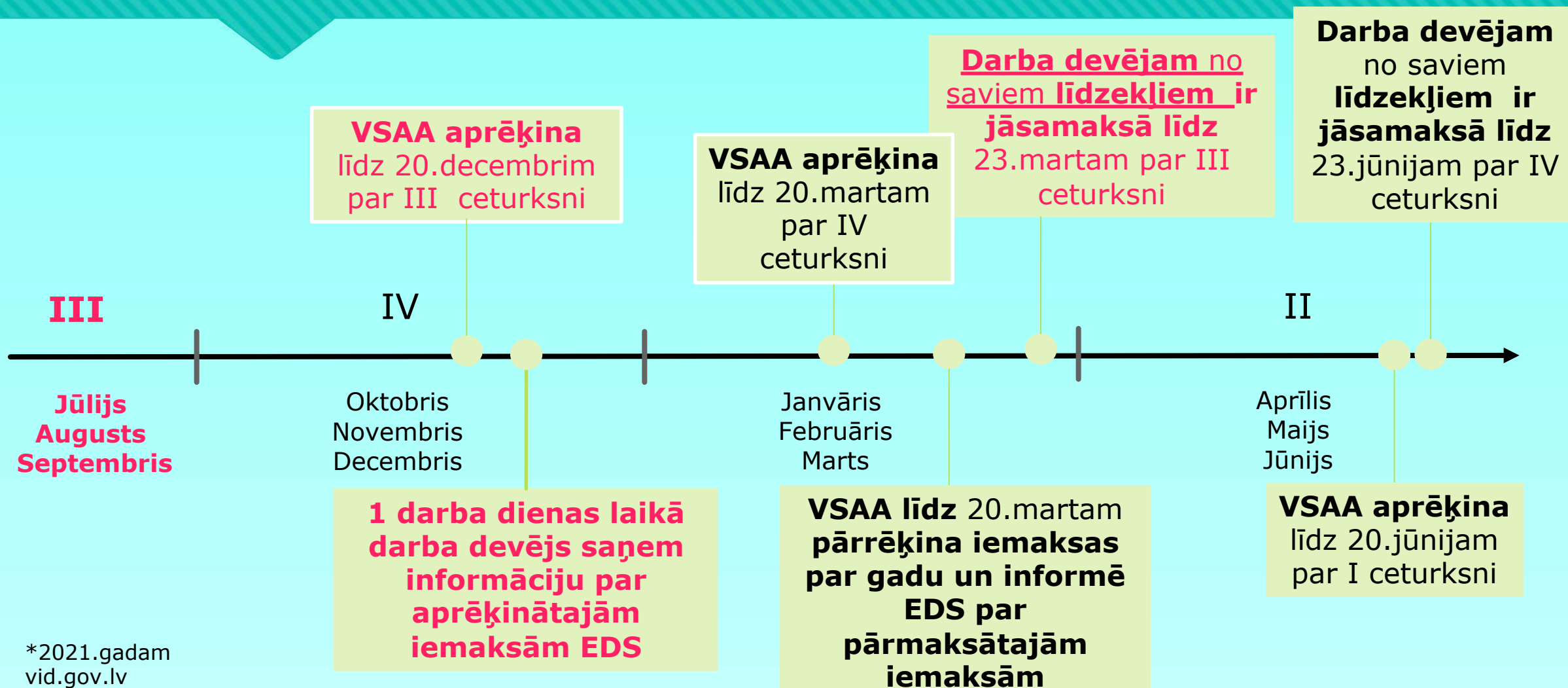
Bruto summa 274,21 eur

2. Augustā – nepieciešami 500 eur par pilnu mēnesi piemaksa 500 EUR-320 EUR no 180 EUR $*34,09\%=61.36 \text{ eur}$

3. Septembris – piemakas 500 eur-320 eur= 180 eur $*34.09\%=61.36 \text{ eur}$.

Kopā: $61,36 \text{ EUR} * 2 = 122,72 \text{ eur}$ piemakas summa līdz 23.03.2022 jāsamaksā

Minimālās sociālās iemaksas darba devējam



Kāda būs kārtība minimālo sociālo iemaksu aprēķinā?

VSAA:

KAD - pirmo reizi par 2021. gada 3. ceturksni aprēķinās minimālās iemaksas 2021. gada decembrī (līdz 20.12.2021.).

KAM:

- tiem darba devējiem, kuru darbiniekiem kopējie VID deklarētie ienākumi 2021. gada 3. ceturksnī ir mazāki par 1500 eiro;
- pašnodarbinātajiem, kuriem kopējie VID deklarētie ienākumi;
- 2021. gada 3. ceturksnī ir mazāki par 1500 eiro un VID nav iesniegts iesniegums, ka tiks gūts mazāks ienākums;

! Netiks aprēķinātas par darbiniekiem un pašnodarbinātajiem, kuri atbilst kādai no izņēmuma kategorijām.

KO DARĪS:

- aprēķinās un reģistrēs VSAA informācijas sistēmā papildus aprēķinātos ienākumus katram nodokļa maksātājam; nosūtīs VID informāciju par piemaksājamo kopsummu, kas katram darba devējam un pašnodarbinātajam būs jāpiemaksā.

VID:

VID vienas darba dienas laikā pēc VSAA informācijas saņemšanas ar EDS starpniecību informēs darba devējus un pašnodarbinātos.

Izrāde Spēle no 01.07.2021-31.12.2021	Jūlijs EUR	Augusts EUR	Septembris EUR	KOPĀ EUR	Oktobris EUR	Novembris EUR	Decembri s EUR	Kopā EUR
Projektu vadītājs 100h*10,35 eur= 1035 EUR	20h 207,00	20h 207,00	5h 51,75	45h 465,75	15h 155,25	20h 207,00	20h 207,00	55h 569,25
Teātris samaksā VSAOI 352,84	70,57	70,57	17,64	158,78	52,92	70,57	70,57	194,06
No cik ir jāpiemaksā VSAA - EDS	293,00	293,00	448,25	1034,25	344,75	293,00	293,00	930,75
Piemaksa!!! VSAOI <u>669,87</u>	99,88	99,88	152,81	352,58	117,53	99,88	99,88	317,29

Piemērs

Kas tiks ņemts vērā aprēķinot VSAA?

- Darba ņēmējam – VID deklarētie darba ienākumi;
- Pašnodarbinātajam – VID deklarētie ienākumi;
- Autoratlīdzības saņēmējam – VID deklarētais autoratlīdzības apmērs;
- MU nodokļa maksātājam – VID deklarētais apgrozījums.

DARBA ŅĒMĒJIEM, KURI NODARBINĀTI VISMAZ 2 DARBA VIETĀS



VSAOI izmaiņas no 2021. gada 1. jūlija

DARBA ALGA

vispārējā
nodokļu režīmā
(1. darba vieta)



< 500 €



DARBA ALGA

vispārējā
nodokļu režīmā
(2. darba vieta)



< 500 €

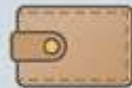


VSAOI
tiek summētas

Ja kopsumma
nesasniedz 500 €,
darba devēji
proporcionāli veic
minimālo VSAOI



Ja ienākumi kādā no darba vietām vai summējot



≥ 500 € = minimālais VSAOI nav jāveic

IIN likme

20% - līdz 20 004 €

23% - daļai no 20 004,01 līdz 62 800 €

31% - daļai virs 62 800 €

VSAOI - valsts sociālās apdrošināšanas obligātās iemaksas

IIN - iedzīvotāju ienākuma nodoklis



Labklājības ministrija

Saimnieciskā darbība, Autoratlīdzības



**Nodokļu
likumos fiziskā
persona tiks
uzskatīta par
rezidentu, ja:**

- šīs personas deklarētā dzīvesvieta ir Latvijas Republikā vai
- šī persona uzturas Latvijas Republikā 183 dienas vai ilgāk jebkurā 12 mēnešu periodā, kas sākas vai beidzas taksācijas gadā, vai
- šī persona ir Latvijas pilsonis, ko ārzemēs nodarbina Latvijas Republikas valdība.

Likums “Par nodokļiem un nodevām” 14.pants

Pārbaudi pirms noslēdz līgumu un vai maksā!

Organizācija, kas izmaksā!!!

Pirms slēgt līgumu vai veikt aprēķinu pārbaudīt VID Publiskojamo datu bāzē datus par autoru, lai noskaidrotu vai autors ir reģistrējies par saimnieciskās darbības veicēju un kādā nodokļu režīmā strādā



Pieeja datu bāzei:

<https://www6.vid.gov.lv/SDV>

Līguma pušu noteikumi

- Līgums – atrunā būtiskās sastāvdaļas – Līguma priekšmets
- Cena – pakalpojuma/ preces ar visiem maksājamajiem nodokļiem
- Samaksas noteikumi/ soda nada un vai līgumsods
- Pakalpojums/prece – izpildes/ piegādes termiņi
- Rēķins /pavadzīme/ avansa rēķins
- Pieņemšanas nodošanas akts

Autoratlīdzības

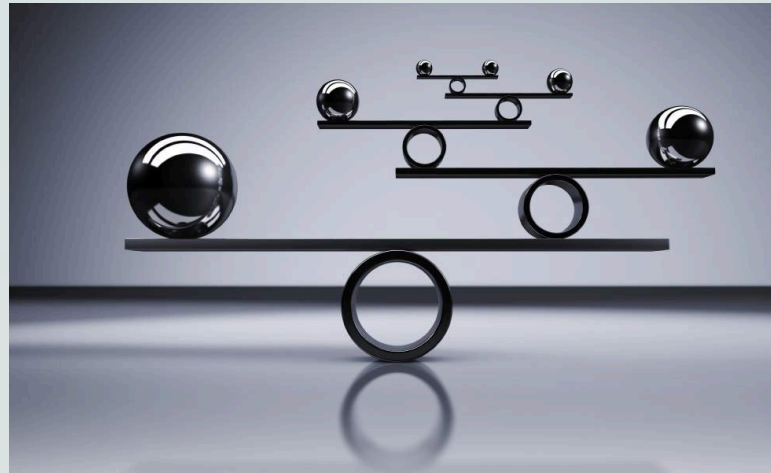
Līdz 2021. gada 1. jūlijam autoratlīdzību saņēmējiem saglabājas līdzšinējā nodokļu maksāšanas kārtība un likmes.



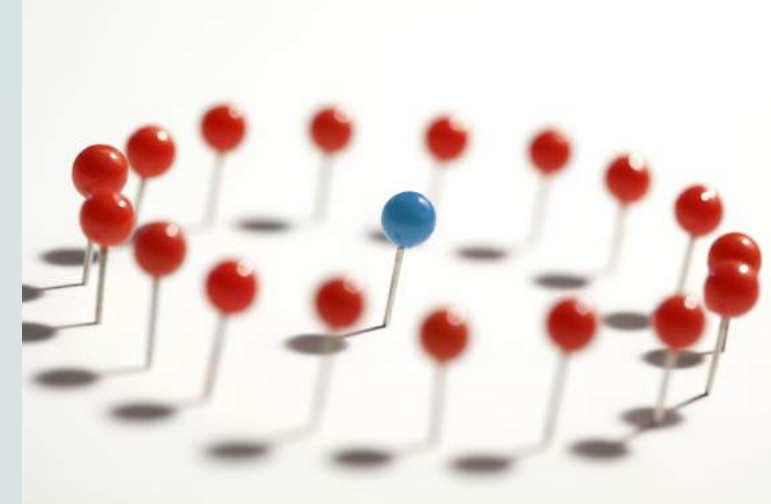
3 scenāriji



2. Turpināt
izmantot
autoratlīdzību
režīmu



1. Reģistrēties
kā saimnieciskās
darbības
veicējam
(pašnodarbinātais)



Saņemt
autoratlīdzības
no kolektīvā
pārvaldījuma
organizācijas
NAV izmaiņas

Vispārīgi jautājumi

Autors ir fiziskā persona, kura radošās darbības rezultātā ir radījusi konkrētu darbu.

Izpildītājs ir aktieris, dziedātājs, mūziķis, dejotājs vai cita persona, kura atveido lomu, lasa, dzied, atskaņo vai kādā citādā veidā izpilda literāru vai mākslas darbu vai folkloras sacerējumu, sniedz estrādes, cirka vai leļļu priekšnesumu.

Izpildītājs rada izpildījumu vai tā fiksāciju (fonogrammu). Izpildītājs ir blakustiesību subjekts, bet izpildījums, tā fiksācija un fonogramma ir blakustiesību objekti.

**Turpinot
izmantot
autoratlīdzību
režīmu
no 01.07.2021**

Iedzīvotāju ienākuma nodokli **maksā pasūtītājs** no pilnas līguma summas - nepiemēro izdevumu normas:

- ja autoratlīdzība < 25 000 €: **25 %** likme
- ja autoratlīdzība > 25 000 €: **40 %** likme

Pasūtītājs:

- **nodokli samaksā** līdz nākamā (pēc izmaksas) mēneša **23. datumam** (*bija 5.datums*)
- **paziņo VID** par autoram izmaksāto līdz nākamā (pēc izmaksas) mēneša **15. datumam** (*nemainīgi*)

Nodokļi autoram, kas nav darba ņēmējs



pasūtītājs

Līgumsumma

800 €



autors

Samaksā
iedzīvotāju
ienākuma
nodokli:
25% no
līgum-
summas
(nevis no
ienākuma)

- 200 €

Vairs
nemaksā
obligātās
iemaksas
~~bija 5%~~
~~no līgum-~~
~~summas~~

Izmaksā
autoram

= 600 €

**Vairs nav jāveic papildu obligātās
iemaksas**

~~bija 31,07%~~
~~no vismaz 500 €~~

600 €
autoram
paliek

!!! Deklarācijas iesniegšana

2021. gada autoratlīdzības saņēmēja
deklarāciju **iesniedz līdz 28.02.2022.**

Sagatave ar VID jau esošajiem datiem **būs pieejama EDS**

– dati no pasūtītāju ziņojumiem nākamajā mēnesī pēc izmaksas

– autors **papildina, ja nepieciešams**

(ja pasūtītājs nodokli nav samaksājis, autoratlīdzības izmaksājuši vairāki pasūtītāji vai autoratlīdzības ienākums gūts ārvalstīs)

Ja **autors** deklarāciju **neiesniedz!**

VID līdz 05.03.2022. aprēķinās nodokli no saviem datiem un paziņos
to autoram EDS

Ar šo paziņošanu VID uzskata, ka deklarācija ir iesniegta
Aprēķināto IIN **jāsamaksā līdz 23.06.2022.**





Iedzīvotāja
gada ienākuma
deklarācija



Autoratlīdzības
saņēmēja
deklarācija

2021.gada otrā pusgada deklarācijā,
kurā deklarē autoratlīdzības,
nepiemēro:

- attaisnotos izdevumus
- autoratlīdzības izdevumu normas
- diferencēto neapliekamo minimumu
- atvieglojumus

Deklarācijā deklarētie ienākumi
netiks ietverti gada ienākumu
deklarācijā – kopējā ar nodokli
apliekamajā ienākumā, kuram tiek
piemērota progresīvā nodokļa likme

Autora līgumā ietver! Ja autors nav reģistrējies kā saimnieciskās darbības veicējs- ienākuma

○ nodokli ietur darba pasūtītājs ienākumu gūšanas brīdī, piemērojot 25% likmi no visa ienākuma, kas nepārsniedz EUR 25000, savukārt 40% likmi ienākumu daļai, kas pārsniedz EUR 25000. **Ieturētais nodoklis sadalās attiecīgi 80% kā VSAOI un 20% kā IIN.** Autoratlīdzības izmaksātājam un autoram citi nodokļi papildus par šiem ienākumiem nav jāmaksā. Autoram ir jāiesniedz 'Autoratlīdzības saņēmēja deklarācija' līdz 28.02.2022, lai precizētu piemērojamo un ieturēto ienākumu nodokli. Ja deklarāciju autors neiesniedz, tad VID aprēķina nodokli pēc saviem datiem. Izvēloties šo režīmu, autors nevar izmantot attaisnoto izdevumu normu, attaisnotos izdevumus, diferencēto neapliekamo minimumu un citus atvieglojumus. Šie ienākumi netiks ietverti gada ienākumu deklarācijā un neietekmēs tās nodokļu aprēķinu.

○ Darba Pasūtītājs fiziski apmaksā darba Autora piemērojamo nodokli no ienākuma 25% vai 40% apmērā.



1. Reģistrējoties kā **saimnieciskās darbības** veicējam (autoratlīdzības saņēmējam)

B. Iedzīvotāju ienākuma nodokļa maksātājs vispārējā režīmā

A. Mikrouzņēmuma nodokļa maksātājs

Privātais konts saimnieciskās darbības konts

Naudas nodalīšana



B. Reģistrējoties kā
saimnieciskās darbības veicējam
IIN maksātājs vispārējā režīmā

IIN **rēķina** gada ienākumu **deklarācijā**

Atskaita izdevumus:

1. Nosacītā **izdevumu norma 25 %** vai **50 %** no autoratlīdzības (nav jāpamato)

vai

2. Faktiskie izdevumi

(jāpamato ar čekiem, kvītīm, rēķiniem) Rekvizīti!

Izdevumu normas MK 899 57.1 un 57.2

57.1. 50 % apmērā no autoratlīdzības summas:

- 57.1.1. par dramatiskiem, muzikāli dramatiskiem darbiem, horeogrāfiskiem darbiem un to izpildījumiem;
- 57.1.2. par muzikāliem darbiem ar tekstu vai bez tā, apdarēm, muzikāliem aranžējumiem un to izpildījumiem;
- 57.1.3. par audiovizuāliem darbiem, ekranizācijām un to izpildījumiem;
- 57.1.4. par zīmējumiem, glezniecības, tēlniecības, grafikas, lietišķās mākslas darbiem, dekorācijām, scenogrāfijas, dizaina, fotogrāfiskiem darbiem un citiem mākslas darbiem;
- 57.1.5. par arhitektūras darbu skicēm, metiem, projektiem;

57.2. 25 % apmērā no autoratlīdzības summas:

- 57.2.1. par literāriem darbiem (daiļliteratūras (prozas, dzejas, dramaturģijas), zinātniskiem, populārzinātniskiem, mācību un publicistikas darbiem, koncepcijām un runām) un to izpildījumiem, tai skaitā to izmantošanu presē un citos masu informācijas līdzekļos;
- 57.2.2. par scenārijiem un audiovizuālu darbu literāriem projektiem;
- 57.2.3. par tulkojumiem, anotācijām, referātiem, kopsavilkumiem, dramatisējumiem un darbu krājumiem.



Faktiskie izdevumi pārsniedz izdevumu normu

Ja personai no izmaksātās autoratlīdzības par autora darba radīšanu vai izpildīšanu un atsavinātajām mantiskajām tiesībām ir ieturēts nodoklis, piemērojot noteikto izdevumu normu, **taču faktiskie**, ar attaisnojuma dokumentiem apliecinātie izdevumi (kvītis, čeki, maksājuma uzdevumi, internetbankas izdrukas), kas **saistīti ar attiecīgā darba radīšanu vai izpildīšanu**, **pārsniedz noteikto izdevumu normu**, persona var atgūt pārmaksāto IIN, iesniedzot gada ienākumu deklarāciju D, aizpildot deklarācijas pielikumu D1 “Taksācijas gadā Latvijas Republikā gūtie ienākumi (izņemot ienākumus no saimnieciskās darbības)” un pievienojot attaisnojuma dokumentu kopijas.

IIN maksātājs vispārējā režīmā

1. **(ienākums) = (ieņēmumi) –** (nosacītie **izdevumi** par autora darba radīšanu)

25 % vai **50 %** no ieņēmuma

vai

2. **(ienākums) = (ieņēmumi) –** (faktiskie **izdevumi**)

Papildu VSAOI pensiju apdrošināšanai: 10 %

Rēķina no starpības starp (faktiskajiem ienākumiem) un (ienākumiem, no kā samaksāts pilnais VSAOI)

Ja ienākumi mēnesī **līdz 500 €** (tātad pilnais VSAOI nav jāmaksā)

→ VSAOI pensiju apdrošināšanai **jāmaksā 10%**

Grāmatvedības veidi

Finanšu grāmatvedība

Ietver pirmdokumentu reģistrēšanu, atskaišu gatavošanu, pārskatu sagatavošanu un dažādu aprēķinu veikšanu.

Sagatavotā informācija palīdz gan uzņēmumā iesaistītajām, gan ārpus uzņēmuma esošām personām novērtēt uzņēmuma ikdienas darbību un finanšu stāvokli.

Finanšu grāmatvedība ir obligāta visiem uzņēmumiem, lai visas finanšu darbības būtu caurspīdīgas un pārskatāmas. Finanšu grāmatvedība ir tikai pats pamats.

Vadības grāmatvedība

Vadības grāmatvedība ir tālākais process, pēc finanšu datu fiksēšanas un pamata analīzes.

Vadības grāmatvedība palīdz uzņēmējiem pieņemt stratēģiski svarīgus lēmumus, kas var nodrošināt uzņēmuma attīstību nākotnē.

Vadības grāmatvedība sevī ietver, piemēram, finanšu datu identificēšanu, tālāku aprēķināšanu, uzkrāšanu, izpēti, sagatavošanu, izvērtēšanu un, pats svarīgākais, prezentēšanu uzņēmējam un citām ieinteresētajām personām. Tas palīdz uzņēmējam saprast, kā rīkoties tālāk un kā attīstīt savu biznesu.

Vienkāršā ieraksta grāmatvedība

SD ieņēmumu izdevumu žurnāls

Ieņēmumi= saņemti (banka, kvīts, EKA čeks)

-

Izdevumi= izdots (banka, kvīts, EKA čeks)

=**Ienākums (Gada ienākumu deklarācija)**

Individuālie komersanti,

- Individuālie uzņēmumi
 - Zemnieku un zvejnieku saimniecības
- apgrozījums (ieņēmumi) no saimnieciskajiem darījumiem iepriekšējā gadā jeb taksācijas periodā nepārsniedz 300 000 eiro
- Saimnieciskās darbības veicēji
 - Biedrības/nodibinājumi
 - Mikrouzņēmuma nodokļa maksātāji*

Divkāršā ieraksta grāmatvedība

D debets K kredīts

virsgrāmata, bilance, peļņas vai zaudējumu aprēķins, naudas plūsma

Ieņēmumi = izrakstīts rēķins (datums)

-

Izdevumi = izrakstīts rēķins (datums)

=**Peļņa** (UIN+Gada pārskats)

Dividendes

- SIA
- A/s
- Biedrības/nodibinājumi

Metodiskais materiāls

- Detalizēta informācija par grāmatvedības uzskaites kārtošanu vienkāršā ieraksta sistēmā ir atrodamā Valsts ieņēmumu dienesta tīmekļa vietnē <https://www.vid.gov.lv> Privātpersonām → Saimnieciskās darbības veicēji → Grāmatvedības organizēšana saimnieciskās darbības veicējiem → Metodiskie materiāli.

Izmaiņas pašnodarbinātajiem

**Ja ienākumi no
saimnieciskās
darbības mēnesī:
no 2021.gada 1.jūlija
līdz 31.decembrim**

Sasniedz minimālās algas
apmēru
(500 € un vairāk)

31,07 % no vismaz 500 € (vai
izvēlēta lielāka VSAOI objekta)
+
vismaz **10%** no starpības
starp faktiskajiem ienākumiem
un 500 € (vai cita izvēlētā
VSAOI objekta, no kā veiktas
VSAOI pēc likmes 31,07%)

Nesasniedz minimālās
algas apmēru
(mazāk par 500 €)

Obligātās iemaksas pensiju
apdrošināšanai
(**10%** no faktiskajiem
ienākumiem)

Piemērs

Līdz 30.06.2021 un no 01.07.2021

Mēnesis	Ieņēmumi	Izdevumi	Ienākums	no gada sākuma	VSAOI summa no kā	VSAOI 31,07%	No kā rēķina IIN	5,00%	VSAOI Kopā
janvāris	51,30	1,30	50,00	50,00	0	0,00	0,00	0,00	0,00
februāris	82,80	75,03	7,77	57,77	0	0,00	7,77	0,39	0,39
marts	134,40	80,84	53,56	61,33	0	0,00	53,56	2,68	2,68
aprīlis	117,12	361,62	-244,50	-183,17	0	0,00	0,00	0,00	0,00
maijs	183,84	0,00	183,84	0,67	0	0,00	183,84	9,19	9,19
jūnijs	280,00	60,58	219,43	220,10	0	0,00	219,43	10,97	10,97
jūlijs	0,00	128,73	-128,73	91,37	0	0,00	0,00	0,00	0,00
augusts	738,82	63,15	675,68	767,05	500,00	155,35	175,68	17,57	172,92
septembris	468,62	104,70	363,93	1 130,97	0	0,00	363,93	36,39	36,39
oktobris	0,00	27,36	-27,36	1 103,62	0	0,00	0,00	0,00	0,00
novembris	996,93	71,76	925,18	2 028,79	500	155,35	425,18	42,52	197,87
decembris	624,68	26,15	598,54	2 627,33	500	155,35	98,54	9,85	165,20
kopā	3 627,21	1 001,19	2 627,33						595,61

Pašnodarbinātā vai darba ņēmēja ziņojums

 Pārbaudīt un saglabāt

 Iesniegt

 Dokumenta drukas versija

Pirmreizējs dokuments Precizējums

▼ Pamatdati

Reģistrācijas numurs	2602
Nosaukums	L...
Adrese	V...-1024
Taksācijas periods	Gads <input type="text" value="2021"/> <input type="radio"/> 1. ceturksnis <input type="radio"/> 2. ceturksnis <input checked="" type="radio"/> 3. ceturksnis <input type="radio"/> 4. ceturksnis
Apdrošinātās personas statuss*	PN - Pašnodarbinātais

Rādītāji	Ceturkšņa mēnesis			Kopā
	1*	2*	3*	
Valsts sociālās apdrošināšanas obligāto iemaksu objekts		500,00		500,00
Aprēķinātās valsts sociālās apdrošināšanas obligātās iemaksas	0,00	155,35	0,00	155,35
Valsts sociālās apdrošināšanas obligāto iemaksu objekts pensiju apdrošināšanai, kuram piemēro obligāto iemaksu likmi 5%		175,68	363,93	539,61
Aprēķinātās valsts sociālās apdrošināšanas obligātās iemaksas pensiju apdrošināšanai 5%	0,00	17,57	36,39	53,96

Sociālās apdrošināšanas veidi un likmes 2021.g.,%

MK 17.12.2020. noteikumi Nr.786

Sociālās apdrošināšanas veidi	Darba ņēmēji			Pašnodarbinātie		
	vispārējā gadījumā	pensijas vecumā	izdienas pensijas vecumā	līdz pensijai	pensijas vecumā	nekust. īpaš. apsaimniekotājs
1. pensiju	23,91	23,91	23,91	23,91	23,91	23,91
2. maternitātes un slimību	3,47	3,29	3,29	3,32	3,29	-
3. invaliditātes	2,29	-	1,68	1,68	-	1,68
4. bezdarba	1,60	-	-	-	-	-
5. nelaimes gadījumi darbā, arodslimības	0,66	0,66	0,66	-	-	-
6. vecāku apdrošināšana	1,16	1,16	1,16	1,16	1,16	-
7. veselības apdrošināšana (no 2018.g.)	1,00	1,00	1,00	1,00	1,00	1,00
Likme kopā	34,09	30,02	31,70	31,07	29,36	26,59
<i>t.sk. darba ņēmējs</i>	10,5	9,25	9,76			
<i>darba devējs</i>	23,59	20,77	21,94			

Pašnodarbinātais, kurš ieguvis radošās personas statusu



Atbilstoši Radošo personu statusa un profesionālo radošo organizāciju likuma 12. pantam.

Obligāto iemaksu objekts gadā ir **mazāks par 6000 EUR**, minimālo obligāto iemaksu veikšanai ir tiesīgs lūgt finanšu atbalstu

Valsts kultūrkapitāla fonda Radošo personu atbalsta pasākumu programmā.

Valsts kultūrkapitāla fonds minimālās obligātās iemaksas par pašnodarbināto veic valsts sociālās apdrošināšanas speciālajā budžetā.

Minimālās sociālās
iemaksas
pašnodarbinātajiem



Ja pašnodarbinātais **nav vienlaikus darba ņēmējs prognozē**, ka ienākums no saimnieciskās darbības **nesasniegs 1500 € ceturksnī**

jāiesniedz EDS iesniegums par nākamā ceturkšņa plānotajiem ienākumiem līdz:

2021. gada **15. jūlijam** par **III ceturksni**;

2021. gada **15. oktobrim** par **IV ceturksni**.

Minimālās sociālās iemaksas pašnodarbinātajiem

Ja pašnodarbinātais **ir iesniedzis iesniegumu** (prognozi), tad minimālās iemaksas **VSAA nerēķina**. Bet skatās Faktiskos ienākumus!!!

IEŅĒMUMI – IZDEVUMI = 200*10%= 20 EUR, JA IR 0*10%=0, JA IR 499,99*10%=49,99 EUR!!!!

Ja pašnodarbinātais **nav iesniedzis** iesniegumu, tad **VSAA aprēķina** minimālās iemaksas. 10% no 500 EUR mēnesī

Minimālais obligāto iemaksu objekts ceturksnim attiecas arī uz SD veicēju- mikrouzņēmuma nodokļa maksātāju.

Piemēram,

○ Likuma "Par valsts sociālo apdrošināšanu" pārejas noteikumu **78.punktā** noteikts, ka **par periodu no 2021. gada 1. jūlija līdz 2021. gada 31. decembrim pašnodarbinātie veic obligātās iemaksas pensiju apdrošināšanai vismaz 10 procentu apmērā un, ja pašnodarbinātā ienākumi mēnesī:**

1) sasniedz vai pārsniedz Ministru kabineta noteikto **minimālo darba algu**, papildus šā likuma 14.panta otrajā daļā noteiktajam obligāto iemaksu objektam reizi ceturksnī veic obligātās iemaksas valsts pensiju apdrošināšanai no brīvi izraudzītā obligāto iemaksu objekta un faktisko ienākumu starpības;

2) nesasniedz Ministru kabineta noteikto minimālo darba algu, reizi ceturksnī veic obligātās iemaksas valsts pensiju apdrošināšanai no ienākuma.

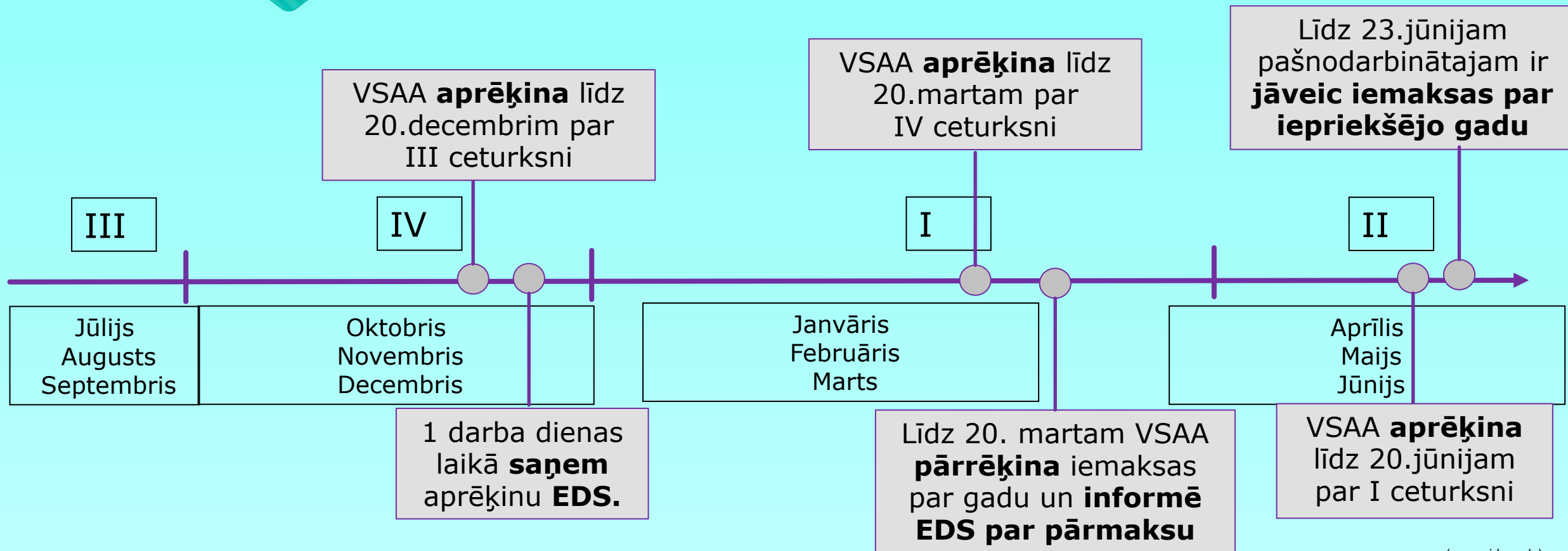
Ienākumi 1900 EUR, minimālā alga 1500 EUR (ceturksnī).

Starpība $1900 - 1500 = 400 \times 10\% = 40 \text{ EUR}$.

$1500 \times 31,07\% = 466,05 \text{ EUR}$

Piemēram, ienākumi 300 EUR, minimālā alga 1500 EUR (ceturksnī). $300 \times 10\% = 30 \text{ EUR}$.

Minimālās sociālās iemaksas pašnodarbinātajiem



(www.vid.gov.lv)

Pašnodarbinātais var izvēlēties veikt vai neveikt minimālo iemaksu avansa maksājumus gada laikā

IIN maksātājs vispārējā režīmā



Piemēro progresīvo IIN likmi

Gada ienākumam līdz 20 004 €	20 %
Gada ienākuma dajai no 20 004 € līdz 62 800 €	23 %
<u>Samaksā Fiziskā persona iesniedzot GID!!!</u>	
Gada ienākuma dajai , kas pārsniedz 62 800 €	31 %

IIN maksā pats autors (to **vairs nedarīs pasūtītājs!)**



A. Reģistrējoties kā saimnieciskās darbības veicējam MUN maksātājs

○ MUN **maksā no samaksas** (bruto ieņēmumiem) uz ceturkšņa deklarāciju pamata

- apgrozījumam < **25 000 €** – 25%
- apgrozījumam > **25 000 €** – 40%

○ MUN sadala: VSAOI – 80%, IIN – 20% (VSAA dara)

<https://www.vid.gov.lv/lv/esmu-mun-maksatajs>

3 scenāriji

Turpināt
izmantot **autoratlīdzību**
režīmu x

Reģistrēties kā
saimnieciskās darbības
veicējam

Autoratlīdzības no
kolektīvā pārvaldījuma
organizācijas

Pieejams **līdz 2021.g.**
beigām

Vairs **nepiemēro**
izdevumu normas

Visus nodokļus **maksā**
pasūtītājs

Mainās likmes

Jāizvēlas starp
vispārējo IIN un
MUN režīmu

IIN režīmā **piemēro**
izdevumu normas

Visus nodokļus **maksā**
autors

Mainās likmes

Nav būtisku **izmaiņu**

Pieejams arī **pēc**
2021.gada



Valsts ieņēmumu
dienests

**Neregistrēts
autors**

Reģistrēta [saimnieciskā darbība](#)

	autoratlīdzības režīmā	IIN vispārējais režīms autoram	MUN režīms autoram	MUN režīms autoram+ darba devējs maksā darba algu
Diferencētais neapliekamais minimums	✘	✔ <small>*iesniedzot GD</small>	✘ <small>*izņemot pensijas</small>	✘ <small>*izņemot pensijas</small>
Attaisnotie izdevumi (ārstniecība, izglītība)	✘	✔	✘ <small>*izņemot pensijas</small>	✔
Atvieglojumi par apgādībā esošu personu	✘	✔	✘	✘
Atvieglojumi par invaliditāti	✘	✔	✘	✘
25% 50% autora izdevumu norma	✘	✔	✘	✘



Valsts ieņēmumu
dienests

Neregistrēts autors

Reģistrēta saimnieciskā darbība

autoratlīdzības režīmā

IIN vispārējais režīms autoram

MUN režīms autoram

Objekts

Apgrozījums (**bez** izdevumiem)

Ienākums **atskaitot**
izdevumus (25% vai 50%
vai faktiskie)

Apgrozījums (**bez**
izdevumiem)

Likme

25%
40%

20%
23%
31%

31,07%
10%

25%
40%

Deklarācija

1 x gadā (ja nepieciešams)

1 x gadā
(IIN)

4 x gadā
(VSAOI)

4 x gadā

Samaksa

✘

1 x gadā
(IIN)

4 x gadā
(VSAOI)

4 x gadā

Minimālās iemaksas

✘

*iesniegums VID

✘

*iesniegums VID

✘

*iesniegums VID



Valsts ieņēmumu
dienests

3 scenāriji

Neregistrēties
un nodokļus maksāt **kā**
no uzņēmuma līgumax

Nodokļi kā no algas
darbiniekam
uzņēmumā

Visus nodokļus **maksā**
pasūtītājs

Reģistrēties kā
saimnieciskās darbības
veicējam

Vispārējai IIN vai
MUN režīms

IIN režīmā **piemēro**
izdevumu normas

Visus nodokļus **maksā**
autors

Mainās likmes

Autoratlīdzības no
kolektīvā pārvaldījuma
organizācijas

Nav būtisku **izmaiņu**



Valsts ieņēmumu
dienests

Saimnieciskās darbības ieņēmumu konts

No 2021. gada 1.jūlija (vienkāršots risinājums)

Vispārīgie nosacījumi tiks iekļauti likumā "Par nodokļiem un nodevām"

Speciālie nosacījumi - konkrētā nodokļa likumā (sākotnēji MUN režīmā)

Plānots, ka kontam **varēs pieteikties** fiziskās personas - saimnieciskās darbības veicējs, **ja:**

- nav nodarbināti darbinieki un
- nav PVN maksātājs

Cilvēks ieskaitīs visus saimnieciskās darbības ieņēmumus šajā kontā,
nodokļu deklarācijas VID nebūs jāsniedz

Cilvēks darbinieks saņem Bruto summu 500 eur cik sanāk neto? No 01.07.2021

Nodokļa veids	Darba attiecības	Autoratlīdzība	Autoratlīdzība reģistrējoties (par SD)	SD, Pāšnod.	MUN (B)
<u>Bruto summa</u>	<u>500</u>	<u>500</u>	<u>A (1 un 2) vai B</u>	500	<u>500</u>
VSAOI	52,50	100		=500*31.07% 155.35 vai 10% 50 eur	100
IIN	89,50	25		<u>20%, 23%,31%</u>	25
<u>Neto (rokas)</u>	<u>358</u>	<u>375</u>		<u>344,65</u>	<u>375</u>
DD VSAOI 23.59%	117,95	-		-	-
Uzņēmējdarbības riska valsts nodeva	0,36	-		=	-
<u>Nodokļi kopā ar atalgojumu</u>	<u>618,31</u>	<u>500 (nodoklis 125 eur)</u>		<u>??? Kura kārtība</u>	<u>500 (nodoklis 125 eur)</u>



Paldies

Lai izdodās!

MENSARIUS

GRĀMATVEDĪBA BIZNESAM

FINANŠU KOMPĀNIJA MENSARIUS

- Mācības pieaugušajiem – valodas (angļu, latviešu, krievu, vācu), datori, web lapu izstrāde, grāmatvedība nodokli.
- Mensarius Datu mākonis! Dator lietas.
- Konsultācijas (juridiskās, nodokļu, biznesa modeļa izveide, grāmatvedības);
- Grāmatvedības ārpalpojumi;
- Esi pats sev grāmatvedis – vienkāršā ieraksta uzskaitē.
- Grāmatvedības programmu “Zalktis” un MONEO apmācība