

*Aktuālākās nodokļu
izmaiņas, kas stājušās spēkā
jau no 2021.gada 1. jūlija .
Grāmatvedība, līgumi*



Linda Miezīte

konsultacijas@makslinieki.lv



Uzzināt vairāk par Latvijas Radošo savienību padomes sadarbībā ar LR Kultūras ministriju uzsākto. Jauno konsultāciju programmu.

○ **Konsultācijas tiks sniegtas:**

- reizi divās nedēļās grupas semināros Zoom platformā,
- rakstiskā veidā, savu jautājumu nosūtot uz e-pastu,
- specifiskos gadījumos, arī individuālu konsultāciju formā.
- Līdztekus tiks izveidota biežāk uzdoto jautājumu (BUJ) sadaļa, kur būs atrodamas galvenās atbildes uz tipiskākajiem jautājumiem un situācijām.

Vairāk par konsultācijas veidiem skatīt šīs mājaslapas kreisajā pusē zem sadaļas "Nodokļu konsultants".

Konsultācijās ietverto tēmu loks radošām personām:



- par nodokļu režīmiem un nodokļu nomaksas kārtību,
- grāmatvedības veikšanu, personas tiesībām un pienākumiem,
- izvēle starp “pašnodarbinātu personu” un “saimnieciskās darbības veicēju”,
- pašnodarbinātiem prognozēto ienākumu zem 500 euro mēnesī pieteikšana, u.c.

Konsultācijās ietverto tēmu loks radošajām savienībām (kultūras NVO):

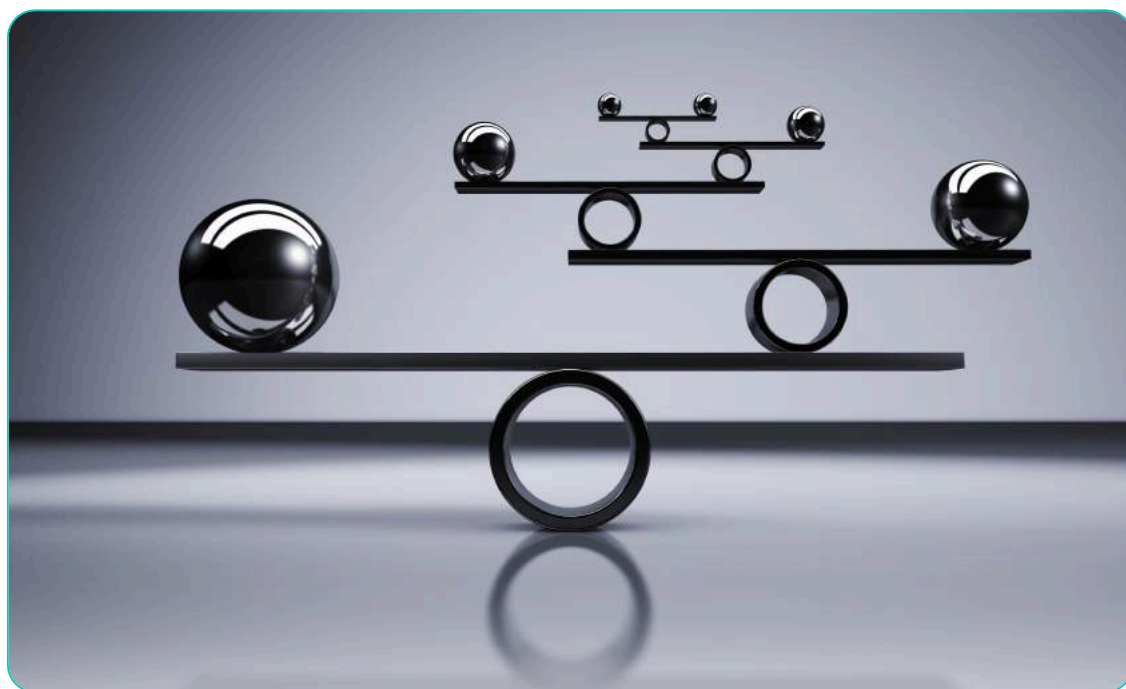
- par kultūras NVO **pienākumiem sociālo iemaksu veikšanā** par nepilnas slodzes darbiniekiem, uz uzņēmuma līguma nodarbinātiem, pašnodarbinātajiem, projektos iesaistītām personām un citiem,
- par nodokļu likmēm pēc nodokļu reformas un līgumu veidiem, kādus iespējams slēgt ar fiziskām personām: autoratlīdzības līgums, uzņēmuma līgums, saimnieciskās darbības konts, MUN un citi,
- u.c.





Semināra tēmas:

- Kas es esmu? Man statuss?
- Kā es gribu saņemt savu algu, atalgojumu?
- Vai uz mani tas attiecās?
- Izņēmumi?
- Kādu līgumu noslēgt? To veidi.
- Grāmatvedība!
- Vienotais konts, atskaišu datumi un maksājuma veikšanas datums.



Vai tas ir
apjausts?

Kas es esmu? Man statuss? Ko es darīšu?



Darbinieks

Autoratlīdzības saņēmējs

Patentmaksas maksātājs/pieteiktā neregistrētā SD

SIA darbinieks

SIA īpašnieks

projektu darbinieks

Saimnieciskās darbības veicējs/IK, pašnodarbinātais

○ Meklēju kā, saņemt atalgojumu, atlīdzību, darba algu, samaksu par pakalpojumu? Kā?



**Darbinieks –
darba līgums**

**Autoratlīdzības
saņēmējs
Reģistrējos vai par
mani samaksā**


**Pieteiktā
neregistrētā SD**

**MUN (IK, SIA,
Saimnieciskā
darbība)**

**SIA īpašnieks,
valdes loceklis,
darbinieks**

**Projektu cilvēks-
darba līgums,
uzņēmuma līgums,
autoratlīdzības līgums,
sadarbības līgums**

**Saimnieciskās
darbības veicējs**



2021. gada 1. jūlijs var izrādīties būtisks pagrieziena punkts lielai daļai Latvijas uzņēmumu, biznesā, mākslā, kultūrā esošiem cilvēkiem, darbiniekiem u.c., jo ir spēkā grozījumi likumā “Par valsts sociālo apdrošināšanu”, kā rezultātā cietīs darba devēji, kuros ir nodarbinātas personas, kuras **strādā nepilnu darba laiku jeb nesaņem minimālo mēneša darba algu (ceturkšņa)** - netiek veiktas minimālās sociālās iemaksas no minimālās algas. Starpību būs jāsedz **DARBA DEVĒJIEM.**

Minimālās sociālās iemaksas

darba līgums, uzņēmuma līgums, autoratlīdzība, MUN, uzņēmuma līgumi (par ko samaksā nodokļus izmaksātājs)



**Minimālās
iemaksas**

obligāts maksājums, ko par katru sociāli apdrošināmu personu veic vismaz no valstī noteiktās minimālās mēneša darba algas

objekts ceturksnī ir 1500 € vai 500 € mēnesī

piemērojamas no 2021.gada 1.jūlija

Personai, kura ir nodarbināta pie vairākiem darba devējiem vai vienlaikus ir darba ņēmēja un pašnodarbinātā, ienākumus summē, lai noteiktu, vai tie ir minimālajā apmērā.

Kas ir minimālās sociālās apdrošināšanas obligātās iemaksas

Kam un kuros gadījumos būs jāveic minimālās iemaksas

Kuros gadījumos nebūs

Jāveic minimālās iemaksas

Kad un kam VSAA aprēķinās un reģistrēs minimālās iemaksas

Kā par to uzzinās nodokļa maksātājs

Kā VSAA aprēķinās Piemēri

Jautājumi un atbildes

Darba attiecības

- Darba līgums
- Kāda alga?
- Cik daudz ir jāstrādā?
- Cik daudz darba vietas?
- Vai ir vēl kādi ienākumi?



Kuros Gadījumos un kam būs jāveic minimālās sociālās iemakas?

- **DARBA DEVĒJAM**, ja darba ņēmēja kopējie VID deklarētie ienākumi ceturksnī ir mazāki par 1500 eiro.
- **DARBA DEVĒJAM**, ja darba ņēmējs vienlaikus ir pašnodarbinātais un viņa kopējie VID deklarētie ienākumi ceturksnī ir mazāki par 1500 eiro.
- **Personai**, kura ir **tikai pašnodarbinātā** un tās **VID deklarētie ienākumi ceturksnī ir mazāki par 1500 eiro**, un *VID nav iesniegts iesniegums, ka tiks gūts mazāks ienākums.*
- **MU nodokļa maksātājiem**, kuriem VID deklarētais apgrozījums ceturksnī ir mazāks par 1500 eiro un *VID nav iesniegts iesniegums, ka apgrozījums būs mazāks.*

Izņēmumi



VSAA aprēķinot minimālās iemaksas ņem vērā:

- ja aprēķinātais **obligāto iemaksu objekts** ir mazāks par **minimālo mēneša darba algu – 500 euro mēnesī**, darba devējs minimālās iemaksas veic proporcionāli deklarētajam obligāto iemaksu objektam (ja persona ir darba ņēmēja pie vairākiem darba devējiem) un tām kalendāra dienām, **kurās persona ir darba ņēmēja**.
- minimālo mēneša iemaksu objektu piemēro proporcionāli tām pārskata ceturkšņa kalendāra dienām, kurās persona ir darba ņēmējs.

3. Kuros gadījumos nebūs jāveic minimālās sociālās iemakas? Attaisnotie periodi

- Minimālās iemaksas neaprēķinās proporcionāli par tām taksācijas gada kalendāra dienām, kurās:
- darba ņēmējs atrodas atvaļinājumā bez darba algas saglabāšanas; darba ņēmējs atrodas bērna kopšanas atvaļinājumā, un par tām kalendāra dienām, kurās darba ņēmējam (bērna tēvam) ir piešķirts atvaļinājums sakarā ar bērna piedzimšanu; pašnodarbinātais negūst ienākumus, jo kopj bērnu vecumā līdz 2 gadiem;
- ir pārejoša darbnespēja, grūtniecības un dzemdību atvaļinājums, ja par šiem periodiem ir izsniegta darbnespējas lapa.

**Minimālo
iemaksu objektu
nepiemēro
proporcionāli par
tām taksācijas
gada kalendāra
dienām, kurās**

darba ņēmējs atrodas atvaļinājumā bez
darba algas saglabāšanas,

bērna kopšanas atvaļinājumā,

par tām kalendāra dienām, kurās darba
ņēmējam (bērna tēvam) ir piešķirts atvaļinājums
sakarā ar bērna piedzimšanu,

atrodas atvaļinājumā bez darba algas saglabāšanas, kas
piešķirts darba ņēmējam, kura aprūpē un uzraudzībā pirms
adopcijas apstiprināšanas tiesā ar bāriņtiesas lēmumu
nodots aprūpējamais bērns,

pārejošas darbnespējas, grūtniecības un
dzemdību atvaļinājuma kalendāra dienām, par
kurām maksātājam ir izsniegta A, vai B lapa.



Piemērs -Zināmie dati! Citur Māra nestrādā!

Andris ir sākusi strādāt 15.07.2021 ar likmi 4,00 eur/h

1. Nostrādājis 80h par jūlija mēnesi. Vai pietiek Bruto alga 320 eur?
2. Augustā Andris nostrādā – 80h = 320 EUR
3. Septembrī Andris nostrādā – 80h = 320 EUR

Minimālās sociālās iemakas jārēķina 500,00 eur/31 dienu (dienu skaits mēnesī)

Vienas dienas likme = 16,13 eur.



1. Nostrādājis 80h par jūlija mēnesi. Vai pietiek Bruto alga 320 eur?
2. Augustā Andris nostrādā – 80h = 320 EUR
3. Septembrī Andris nostrādā – 80h = 320 EUR



1. Andrim būtu nepieciešams nostrādāt =17 dienas jūlijā $16,13 \text{ EUR} * 17 \text{d}$

Bruto summa 274,21 eur

2. Augustā – nepieciešami 500 eur par pilnu mēnesi piemaksa 500 EUR-320 EUR no 180 EUR $*34,09\%=61.36 \text{ eur}$

3. Septembris – piemakas 500 eur-320 eur= 180 eur $*34.09\%=61.36 \text{ eur}$.

Kopā: $61,36 \text{ EUR} * 2 = 122,72 \text{ eur}$ piemakas summa līdz 23.03.2022 jāsamaksā

Izmaiņas ar 01.07.2021.

Minimālās obligātās iemaksas nav jāveic:



par personām, kuras saņem valsts vecuma **pensiju**, I un II grupas invaliditātes pensiju, kā arī priekšlaicīgu pensiju



vecākiem, kuru apgādībā ir **bērns vecumā līdz 3 gadiem**, kā arī trīs vai vairāk bērni vecumā līdz 18 gadiem vai 24 gadiem, ja turpina mācības un vismaz viens ir jaunāks par 7 gadiem *



vecākiem, kuru apgādībā ir **nepilngadīgs bērns ar invaliditāti** *



personai līdz 24 gadu vecumam, kura mācās



personai, kurā strādā uzņēmumā, kurš ir ieguvis **sociālā uzņēmuma statusu** vai reģistrēts Sociālo apkalpojumu sniedzēju reģistrā



ja persona sniedz valsts finansētu **asistenta vai pavadoņa pakalpojumu** nepilngadīgam bērnam ar invaliditāti



par periodu, kad saimnieciskā darbība ir **pārtraukta**



par notiesātu personu, kuru **nodarbina soda izciešanas laikā**

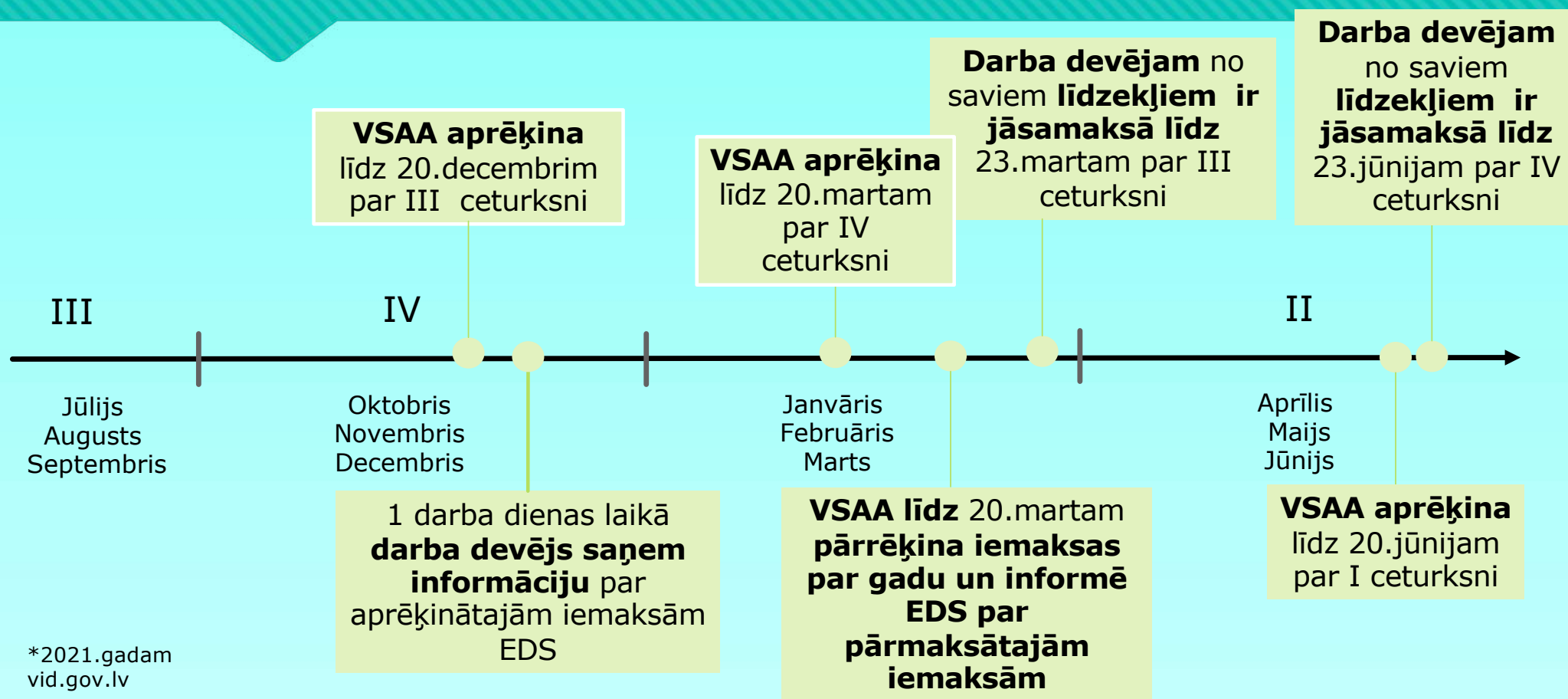


nodokļu maksātājam, kurš maksā **sezonas laukstrādnieku nodokli**, kā arī darba ņēmējam pie **darba devēja ārvalstnieka**

*Bērns var būt ierakstīts arī laulātās personas algas nodokļu grāmatiņā

Minimālo iemaksu objektu nepiemēro par tām dienām, kad darbiniekam ir slimības lapa, bezalgas atvaļinājums, bērna kopšanas, grūtniecības un dzemdību atvaļinājums.

Minimālās sociālās iemaksas darba devējam



Kāda būs kārtība minimālo sociālo iemaksu aprēķinā?

VSAA:

KAD - pirmo reizi par 2021. gada 3. ceturksni aprēķinās minimālās iemaksas 2021. gada decembrī (līdz 20.12.2021.).

KAM:

- tiem darba devējiem, kuru darbiniekiem kopējie VID deklarētie ienākumi 2021. gada 3. ceturksnī ir mazāki par 1500 eiro;
- pašnodarbinātajiem, kuriem kopējie VID deklarētie ienākumi;
- 2021. gada 3. ceturksnī ir mazāki par 1500 eiro un VID nav iesniegts iesniegums, ka tiks gūts mazāks ienākums;

! Netiks aprēķinātas par darbiniekiem un pašnodarbinātajiem, kuri atbilst kādai no izņēmuma kategorijām.

KO DARĪS:

- aprēķinās un reģistrēs VSAA informācijas sistēmā papildus aprēķinātos ienākumus katram nodokļa maksātājam; nosūtīs VID informāciju par piemaksājamo kopsummu, kas katram darba devējam un pašnodarbinātajam būs jāpiemaksā.

VID:

VID vienas darba dienas laikā pēc VSAA informācijas saņemšanas ar EDS starpniecību informēs darba devējus un pašnodarbinātos.

Izrāde Spēle no 01.07.2021-31.12.2021	Jūlijs EUR	Augusts EUR	Septembris EUR	KOPĀ EUR	Oktobris EUR	Novembris EUR	Decembri s EUR	Kopā EUR
Projektu vadītājs 100h*10,35 eur= 1035 EUR	20h 207,00	20h 207,00	5h 51,75	45h 465,75	15h 155,25	20h 207,00	20h 207,00	55h 569,25
Teātris samaksā VSAOI 352,84	70,57	70,57	17,64	158,78	52,92	70,57	70,57	194,06
No cik ir jāpiemaksā VSAA - EDS	293,00	293,00	448,25	1034,25	344,75	293,00	293,00	930,75
Piemaksa!!! VSAOI <u>669,87</u>	99,88	99,88	152,81	352,58	117,53	99,88	99,88	317,29

Piemērs

Kas tiks ņemts vērā aprēķinot VSAA?

- Darba ņēmējam – VID deklarētie darba ienākumi;
- Pašnodarbinātajam – VID deklarētie ienākumi;
- Autoratlīdzības saņēmējam – VID deklarētais autoratlīdzības apmērs;
- MU nodokļa maksātājam – VID deklarētais apgrozījums.

DARBA ŅĒMĒJIEM, KURI NODARBINĀTI VISMĀZ 2 DARBA VIETĀS



VSAOI izmaiņas no 2021. gada 1. jūlija

DARBA ALGA

vispārējā
nodokļu režīmā
(1. darba vieta)



< 500 €

DARBA ALGA

vispārējā
nodokļu režīmā
(2. darba vieta)



< 500 €



VSAOI tiek summētas

Ja kopsumma
nesasniedz 500 €,
darba devēji
proporcionāli veic
minimālo VSAOI



Ja ienākumi kādā no darba vietām vai summējot



≥ 500 € = minimālais VSAOI nav jāveic

IIN likme

20% - līdz 20 004 €

23% - daļai no 20 004,01 līdz 62 800 €

31% - daļai virs 62 800 €

VSAOI - valsts sociālās apdrošināšanas obligātās iemaksas

IIN - iedzīvotāju ienākuma nodoklis



Labklājības ministrija

Saimnieciskā darbība, Autoratlīdzības



**Nodokļu
likumos fiziskā
persona tiks
uzskatīta par
rezidentu, ja:**

- šīs personas deklarētā dzīvesvieta ir Latvijas Republikā vai
- šī persona uzturas Latvijas Republikā 183 dienas vai ilgāk jebkurā 12 mēnešu periodā, kas sākas vai beidzas taksācijas gadā, vai
- šī persona ir Latvijas pilsonis, ko ārzemēs nodarbina Latvijas Republikas valdība.

Likums “Par nodokļiem un nodevām” 14.pants

Pārbaudi pirms noslēdz līgumu un vai maksā! **Organizācija, kas izmaksā!!!**

Pirms slēgt līgumu vai veikt aprēķinu pārbaudīt VID Publiskojamo datu bāzē datus par autoru, lai noskaidrotu vai autors ir reģistrējies par saimnieciskās darbības veicēju un kādā nodokļu režīmā strādā



Pieeja datu bāzei:
<https://www6.vid.gov.lv/SDV>

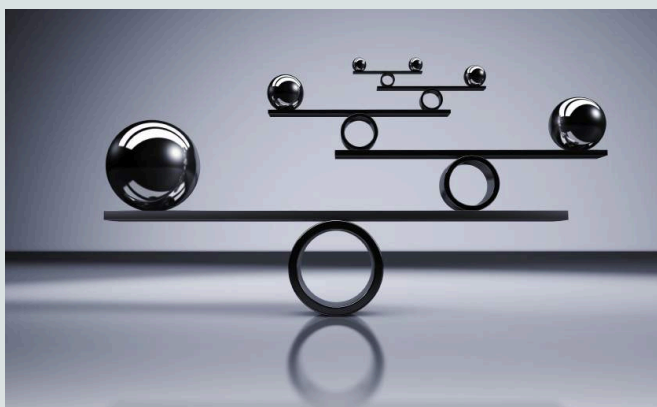
Līguma pušu noteikumi

- Līgums – atrunā būtiskās sastāvdaļas – Līguma priekšmets
- Cena – pakalpojuma/ preces ar visiem maksājamajiem nodokļiem
- Samaksas noteikumi/ soda nada un vai līgumsods
- Pakalpojums/prece – izpildes/ piegādes termiņi
- Rēķins /pavadzīme/ avansa rēķins
- Pieņemšanas nodošanas akts

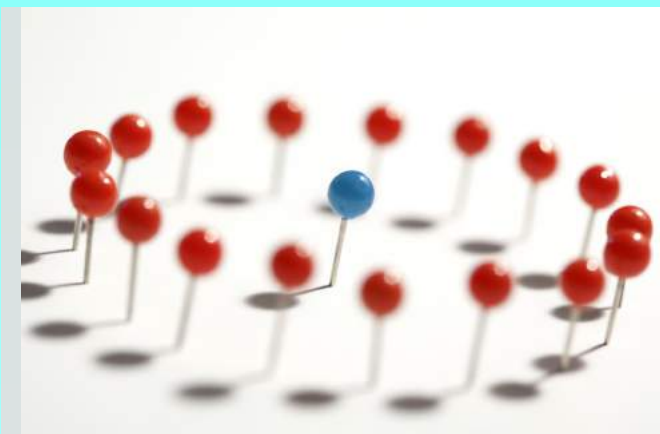
3 scenāriji



2. Turpināt
izmantot
autoratlīdzību
režīmu



1. Reģistrēties
kā saimnieciskās
darbības
veicējam
(pašnodarbinātais)



Saņemt
autoratlīdzības
no kolektīvā
pārvaldījuma
organizācijas
NAV izmaiņas



1. Reģistrējoties kā **saimnieciskās darbības** veicējam (autoratlīdzības saņēmējam)

B. Iedzīvotāju ienākuma nodokļa maksātājs **vispārējā režīmā**

A. Mikrouzņēmuma nodokļa maksātājs

Privātais konts saimnieciskās darbības konts

Naudas nodalīšana



B. Reģistrējoties kā
saimnieciskās darbības veicējam

IIN maksātājs vispārējā režīmā

IIN **rēķina** gada ienākumu **deklarācijā**

Atskaita izdevumus:

1. Nosacītā **izdevumu norma 25 %** vai **50 %** no autoratlīdzības (nav jāpamato)

vai

2. Faktiskie izdevumi

(jāpamato ar čekiem, kvītīm, rēķiniem) Rekvizīti!

Izdevumu normas MK 899 57.1 un 57.2

57.1. 50 % apmērā no autoratlīdzības summas:

- 57.1.1. par dramatiskiem, muzikāli dramatiskiem darbiem, horeogrāfiskiem darbiem un to izpildījumiem;
- 57.1.2. par muzikāliem darbiem ar tekstu vai bez tā, apdarēm, muzikāliem aranžējumiem un to izpildījumiem;
- 57.1.3. par audiovizuāliem darbiem, ekranizācijām un to izpildījumiem;
- 57.1.4. par zīmējumiem, glezniecības, tēlniecības, grafikas, lietišķās mākslas darbiem, dekorācijām, scenogrāfijas, dizaina, fotogrāfiskiem darbiem un citiem mākslas darbiem;
- 57.1.5. par arhitektūras darbu skicēm, metiem, projektiem;

57.2. 25 % apmērā no autoratlīdzības summas:

- 57.2.1. par literāriem darbiem (daļlīteratūras (prozas, dzejas, dramaturģijas), zinātniskiem, populārzinātniskiem, mācību un publicistikas darbiem, koncepcijām un runām) un to izpildījumiem, tai skaitā to izmantošanu presē un citos masu informācijas līdzekļos;
- 57.2.2. par scenārijiem un audiovizuālu darbu literāriem projektiem;
- 57.2.3. par tulkojumiem, anotācijām, referātiem, kopsavilkumiem, dramatisējumiem un darbu krājumiem.



Faktiskie izdevumi pārsniedz izdevumu normu

Ja personai no izmaksātās autoratlīdzības par autora darba radīšanu vai izpildīšanu un atsavinātajām mantiskajām tiesībām ir ieturēts nodoklis, piemērojot noteikto izdevumu normu, **taču faktiskie**, ar attaisnojuma dokumentiem apliecinātie izdevumi (kvītis, čeki, maksājuma uzdevumi, internetbankas izdrukas), kas **saistīti ar attiecīgā darba radīšanu vai izpildīšanu**, **pārsniedz noteikto izdevumu normu**, persona var atgūt pārmaksāto IIN, iesniedzot gada ienākumu deklarāciju D, aizpildot deklarācijas pielikumu D1 “Taksācijas gadā Latvijas Republikā gūtie ienākumi (izņemot ienākumus no saimnieciskās darbības)” un pievienojot attaisnojuma dokumentu kopijas.

IIN maksātājs vispārējā režīmā

1. **(ienākums) = (ieņēmumi) – (nosacītie izdevumi** par autora darba radīšanu)

25 % vai **50 %** no ieņēmuma

vai

2. **(ienākums) = (ieņēmumi) – (faktiskie izdevumi)**

Papildu VSAOI pensiju apdrošināšanai: 10 %

Rēķina no starpības starp (faktiskajiem ienākumiem) un (ienākumiem, no kā samaksāts pilnais VSAOI)

Ja ienākumi mēnesī **līdz 500 €** (tātad pilnais VSAOI nav jāmaksā)

→ VSAOI pensiju apdrošināšanai **jāmaksā 10%**

Grāmatvedības veidi

Finanšu grāmatvedība

Ietver pirmdokumentu reģistrēšanu, atskaišu gatavošanu, pārskatu sagatavošanu un dažādu aprēķinu veikšanu.

Sagatavotā informācija palīdz gan uzņēmumā iesaistītajām, gan ārpus uzņēmuma esošām personām novērtēt uzņēmuma ikdienas darbību un finanšu stāvokli.

Finanšu grāmatvedība ir obligāta visiem uzņēmumiem, lai visas finanšu darbības būtu caurspīdīgas un pārskatāmas. Finanšu grāmatvedība ir tikai pats pamats.

Vadības grāmatvedība

Vadības grāmatvedība ir tālākais process, pēc finanšu datu fiksēšanas un pamata analīzes.

Vadības grāmatvedība palīdz uzņēmējiem pieņemt stratēģiski svarīgus lēmumus, kas var nodrošināt uzņēmuma attīstību nākotnē.

Vadības grāmatvedība sevī ietver, piemēram, finanšu datu identificēšanu, tālāku aprēķināšanu, uzkrāšanu, izpēti, sagatavošanu, izvērtēšanu un, pats svarīgākais, prezentēšanu uzņēmējam un citām ieinteresētajām personām. Tas palīdz uzņēmējam saprast, kā rīkoties tālāk un kā attīstīt savu biznesu.

Vienkāršā ieraksta grāmatvedība

SD ieņēmumu izdevumu žurnāls

Ieņēmumi= saņemti (banka, kvīts, EKA čeks)

-

Izdevumi= izdots (banka, kvīts, EKA čeks)

=**Ienākums (Gada ienākumu deklarācija)**

Individuālie komersanti,

- Individuālie uzņēmumi
 - Zemnieku un zvejnieku saimniecības
- apgrozījums (ieņēmumi) no saimnieciskajiem darījumiem iepriekšējā gadā jeb taksācijas periodā nepārsniedz 300 000 eiro
- Saimnieciskās darbības veicēji
 - Biedrības/nodibinājumi
 - Mikrouzņēmuma nodokļa maksātāji*

Divkāršā ieraksta grāmatvedība

D debets K kredīts

virsgrāmata, bilance, peļņas vai zaudējumu aprēķins, naudas plūsma

Ieņēmumi = izrakstīts rēķins (datums)

-

Izdevumi = izrakstīts rēķins (datums)

=**Peļņa** (UIN+Gada pārskats)

Dividendes

- SIA
- A/s
- Biedrības/nodibinājumi

Metodiskais materiāls

- Detalizēta informācija par grāmatvedības uzskaites kārtošanu vienkāršā ieraksta sistēmā ir atrodama Valsts ieņēmumu dienesta tīmekļa vietnē <https://www.vid.gov.lv> Privātpersonām → Saimnieciskās darbības veicēji → Grāmatvedības organizēšana saimnieciskās darbības veicējiem → Metodiskie materiāli.

Izmaiņas pašnodarbinātajiem

**Ja ienākumi no saimnieciskās darbības mēnesī:
no 2021.gada 1.jūlija līdz 31.decembrim**

Sasniedz minimālās algas apmēru (500 € un vairāk)

31,07 % no vismaz 500 € (vai izvēlēta lielāka VSAOI objekta)
+
vismaz **10%** no starpības starp faktiskajiem ienākumiem un 500 € (vai cita izvēlēta VSAOI objekta, no kā veiktas VSAOI pēc likmes 31,07%)

Nesasniedz minimālās algas apmēru (mazāk par 500 €)

Obligātās iemaksas pensiju apdrošināšanai (**10%** no faktiskajiem ienākumiem)

Pašnodarbinātā vai darba ņēmēja ziņojums

 Pārbaudīt un saglabāt

 Iesniegt

 Dokumenta drukas versija

Pirmreizējs dokuments Precizējums

▼ Pamatdati

Reģistrācijas numurs	260
Nosaukums	
Adrese	Vaļņu iela, LV-1024
Taksācijas periods	Gads <input type="text" value="2021"/> <input type="radio"/> 1. ceturksnis <input type="radio"/> 2. ceturksnis <input checked="" type="radio"/> 3. ceturksnis <input type="radio"/> 4. ceturksnis
Apdrošinātās personas statuss*	PN - Pašnodarbinātais

Rādītāji	Ceturkšņa mēnesis			Kopā
	1*	2*	3*	
Valsts sociālās apdrošināšanas obligāto iemaksu objekts		500,00		500,00
Aprēķinātās valsts sociālās apdrošināšanas obligātās iemaksas	0,00	155,35	0,00	155,35
Valsts sociālās apdrošināšanas obligāto iemaksu objekts pensiju apdrošināšanai, kuram piemēro obligāto iemaksu likmi 5%		175,68	363,93	539,61
Aprēķinātās valsts sociālās apdrošināšanas obligātās iemaksas pensiju apdrošināšanai 5%	0,00	17,57	36,39	53,96

Sociālās apdrošināšanas veidi un likmes 2021.g.,%

MK 17.12.2020. noteikumi Nr.786

Sociālās apdrošināšanas veidi	Darba ņēmēji			Pašnodarbinātie		
	vispārējā gadījumā	pensijas vecumā	izdienas pensijas vecumā	līdz pensijai	pensijas vecumā	nekust. īpaš. apsaimniekotājs
1. pensiju	23,91	23,91	23,91	23,91	23,91	23,91
2. maternitātes un slimību	3,47	3,29	3,29	3,32	3,29	-
3. invaliditātes	2,29	-	1,68	1,68	-	1,68
4. bezdarba	1,60	-	-	-	-	-
5. nelaimes gadījumi darbā, arodslimības	0,66	0,66	0,66	-	-	-
6. vecāku apdrošināšana	1,16	1,16	1,16	1,16	1,16	-
7. veselības apdrošināšana (no 2018.g.)	1,00	1,00	1,00	1,00	1,00	1,00
Likme kopā	34,09	30,02	31,70	31,07	29,36	26,59
<i>t.sk. darba ņēmējs</i>	10,5	9,25	9,76			
<i>darba devējs</i>	23,59	20,77	21,94			

I.Leibusa

Pašnodarbinātais, kurš ieguvis radošās personas statusu



Atbilstoši Radošo personu statusa un profesionālo radošo organizāciju likuma 12. pantam.

Obligāto iemaksu objekts gadā ir **mazāks par 6000 EUR**, minimālo obligāto iemaksu veikšanai ir tiesīgs lūgt finanšu atbalstu

Valsts kultūrkapitāla fonda Radošo personu atbalsta pasākumu programmā.

Valsts kultūrkapitāla fonds minimālās obligātās iemaksas par pašnodarbināto veic valsts sociālās apdrošināšanas speciālajā budžetā.

Minimālās sociālās
iemaņas
pašnodarbinātajiem



Ja pašnodarbinātais **nav vienlaikus darba ņēmējs prognozē**, ka ienākums no saimnieciskās darbības **nesasniegs 1500 € ceturksnī**

jāiesniedz EDS iesniegums par nākamā ceturkšņa plānotajiem ienākumiem līdz:

2021. gada **15. jūlijam** par **III ceturksni**;

2021. gada **15. oktobrim** par **IV ceturksni**.

Minimālās sociālās iemaksas pašnodarbinātajiem

Ja pašnodarbinātais **ir iesniedzis iesniegumu** (prognozi), tad minimālās iemaksas **VSAA nerēķina**. Bet skatās Faktiskos ienākumus!!!

IEŅĒMUMI – IZDEVUMI = 200*10%= 20 EUR, JA IR 0*10%=0, JA IR 499,99*10%=49,99 EUR!!!!

Ja pašnodarbinātais **nav iesniedzis** iesniegumu, tad **VSAA aprēķina** minimālās iemaksas. 10% no 500 EUR mēnesī

Minimālais obligāto iemaksu objekts ceturksnim attiecas arī uz SD veicēju- mikrouzņēmuma nodokļa maksātāju.

Piemēram,

○ Likuma "Par valsts sociālo apdrošināšanu" pārejas noteikumu **78.punktā** noteikts, ka **par periodu no 2021. gada 1. jūlija līdz 2021. gada 31. decembrim pašnodarbinātie veic obligātās iemaksas pensiju apdrošināšanai vismaz 10 procentu apmērā un, ja pašnodarbinātā ienākumi mēnesī:**

1) sasniedz vai pārsniedz Ministru kabineta noteikto **minimālo darba algu**, papildus šā likuma 14.panta otrajā daļā noteiktajam obligāto iemaksu objektam reizi ceturksnī veic obligātās iemaksas valsts pensiju apdrošināšanai no brīvi izraudzītā obligāto iemaksu objekta un faktisko ienākumu starpības;

2) nesasniedz Ministru kabineta noteikto minimālo darba algu, reizi ceturksnī veic obligātās iemaksas valsts pensiju apdrošināšanai no ienākuma.

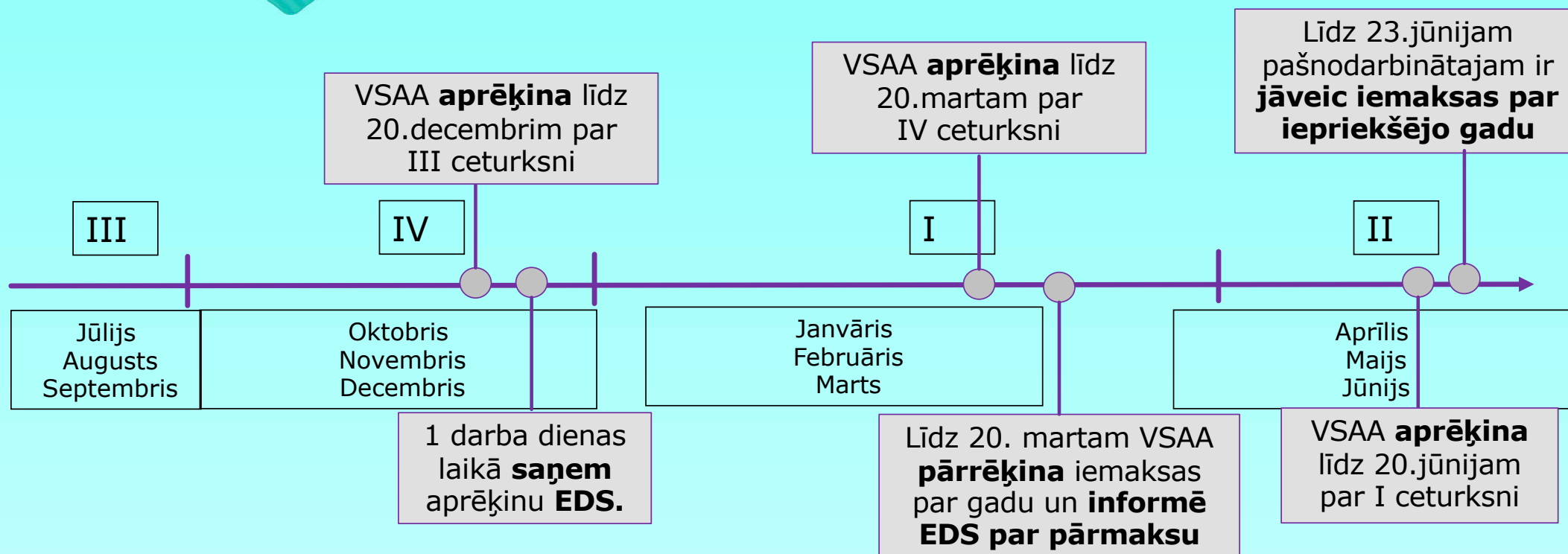
Ienākumi 1900 EUR, minimālā alga 1500 EUR (ceturksnī).

Starpība $1900 - 1500 = 400 \times 10\% = 40$ EUR.

$1500 \times 31,07\% = 466,05$ EUR

Piemēram, ienākumi 300 EUR, minimālā alga 1500 EUR (ceturksnī). $300 \times 10\% = 30$ EUR.

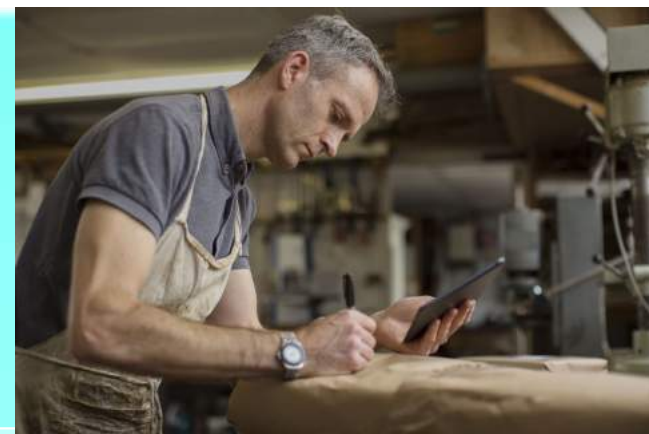
Minimālās sociālās iemaksas pašnodarbinātajiem



(www.vid.gov.lv)

Pašnodarbinātais var izvēlēties veikt vai neveikt minimālo iemaksu avansa maksājumus gada laikā

IIN maksātājs vispārējā režīmā



Piemēro progresīvo IIN likmi

Gada ienākumam līdz 20 004 €	20 %
Gada ienākuma dajai no 20 004 € līdz 62 800 €	23 %
<u>Samaksā Fiziskā persona iesniedzot GID!!!</u>	
Gada ienākuma dajai , kas pārsniedz 62 800 €	31 %

IIN maksā pats autors (to **vairs nedaris pasūtītājs!**)



A. Reģistrējoties
kā
saimnieciskās
darbības
veicējam MUN
maksātājs

[https://www.vid.gov.lv/lv/esmu-mun-
maksatajs](https://www.vid.gov.lv/lv/esmu-mun-maksatajs)

- MUN **maksā no samaksas** (bruto ieņēmumiem) uz ceturkšņa deklarāciju pamata
- apgrozījumam < **25 000 €** – 25%
- apgrozījumam > **25 000 €** – 40%
- MUN sadala: VSAOI – 80%, IIN – 20% (VSAA dara)

Mikrouzņēmumu nodokļa deklarācija

Pārbaudīt un saglabāt

Iesniegt

Dokumenta drukas versija

Pirmreizējs dokuments Precizējums

Pamatdati

Reģistrācijas numurs	400031418
Nosaukums	ĪRBA PĀRĒSĀM SIA
Adrese	Blaumāja iela, Rīga, LV-1011
Taksācijas periods	Gads <input type="text" value="2021"/> <input type="radio"/> 1. ceturksnis <input type="radio"/> 2. ceturksnis <input checked="" type="radio"/> 3. ceturksnis <input type="radio"/> 4. ceturksnis

1. Ceturkšņa apgrozījums sadalījumā pa mēnešiem:

1.1. I mēneša apgrozījums	200,00
1.2. II mēneša apgrozījums	2000,00
1.3. III mēneša apgrozījums	150,00
Kopā	2350,00

2. Aprēķinātais mikrouzņēmumu nodoklis ceturksnī

2.1. Mikrouzņēmuma ceturkšņa apgrozījums, kuram piemēro 25% likmi (līdz 25 000 euro kalendāra gadā)	2350,00
2.2. Mikrouzņēmuma ceturkšņa apgrozījums, kuram piemēro 40% likmi (apgrozījuma daļa, kas no kalendāra gada sākuma pārsniedz 25 000 euro)	0,00
2.3. Aprēķinātais mikrouzņēmumu nodoklis no ceturkšņa apgrozījuma, kuram piemēro 25% likmi (2.1.r. x 25%)	587,50
2.4. Aprēķinātais mikrouzņēmumu nodoklis no ceturkšņa apgrozījuma, kuram piemēro 40% likmi (2.2.r. x 40%)	0,00

Apliecinu, ka visa sniegtā informācija ir pilnīga un patiesa.

Apzinos, ka par nepatiesu ziņu sniegšanu mani var saukt pie likumos noteiktās atbildības.

Autoratlīdzības



[This Photo](#) by Unknown Author is licensed under [CC BY-SA](#)

**Līdz 2021. gada 1.
jūlijam autoratlīdzību
saņēmējiem
saglabājas līdzšinējā
nodokļu maksāšanas
kārtība un likmes.**

Vispārīgi jautājumi

Autors ir fiziskā persona, kura radošās darbības rezultātā ir radījusi konkrētu darbu.

Izpildītājs ir aktieris, dziedātājs, mūziķis, dejojotājs vai cita persona, kura atveido lomu, lasa, dzied, atskaņo vai kādā citādā veidā izpilda literāru vai mākslas darbu vai folkloras sacerējumu, sniedz estrādes, cirka vai leļļu priekšnesumu.

Izpildītājs rada izpildījumu vai tā fiksāciju (fonogrammu). Izpildītājs ir blakustiesību subjekts, bet izpildījums, tā fiksācija un fonogramma ir blakustiesību objekti.

No 2021. gada 1. jūlijam

no 2021. gada 1. jūlija līdz 2021. gada 31. decembrim autoratlīdzības saņēmējam ir tiesības neregistrēties kā saimnieciskās darbības veicējam:

➤ autoratlīdzības izmaksātājs (kas nav kolektīvā pārvaldījuma organizācija), ja autors nav registrējis saimniecisko darbību, ietur iedzīvotāju ienākuma nodokli izmaksas vietā, nepiemērojot izdevumu normas, un iemaksā to vienotajā nodokļu kontā ne vēlāk kā ienākuma izmaksas mēnesim sekojošā mēneša 23. datumā, piemērojot likmi:

- autoratlīdzības ieņēmumiem līdz 25 000 eiro – 25 %;
- autoratlīdzības ieņēmumiem, virs 25 000 eiro, – 40 %.

No autoratlīdzības aprēķinātais un iemaksātais nodoklis, kas ieturēts, piemērojot 25 % un 40 % likmi, tiek sadalīts: ➤ 80 % – VSAOI ; ➤ 20 % – IIN.

3 scenāriji

Turpināt
izmantot **autoratlīdzību**
režīmu **x**

Pieejams **līdz 2021.g.**
beigām

Vairs **nepiemēro**
izdevumu normas

Visus nodokļus **maksā**
pasūtītājs

Mainās likmes

Reģistrēties kā
saimnieciskās darbības
veicējam

Jāizvēlas starp
vispārējo IIN un
MUN režīmu

IIN režīmā **piemēro**
izdevumu normas

Visus nodokļus **maksā**
autors

Mainās likmes

Autoratlīdzības no
kolektīvā pārvaldījuma
organizācijas

Nav būtisku **izmaiņu**
Pieejams arī **pēc**
2021.gada

**Turpinot
izmantot
autoratlīdzību
režīmu
no 01.07.2021**

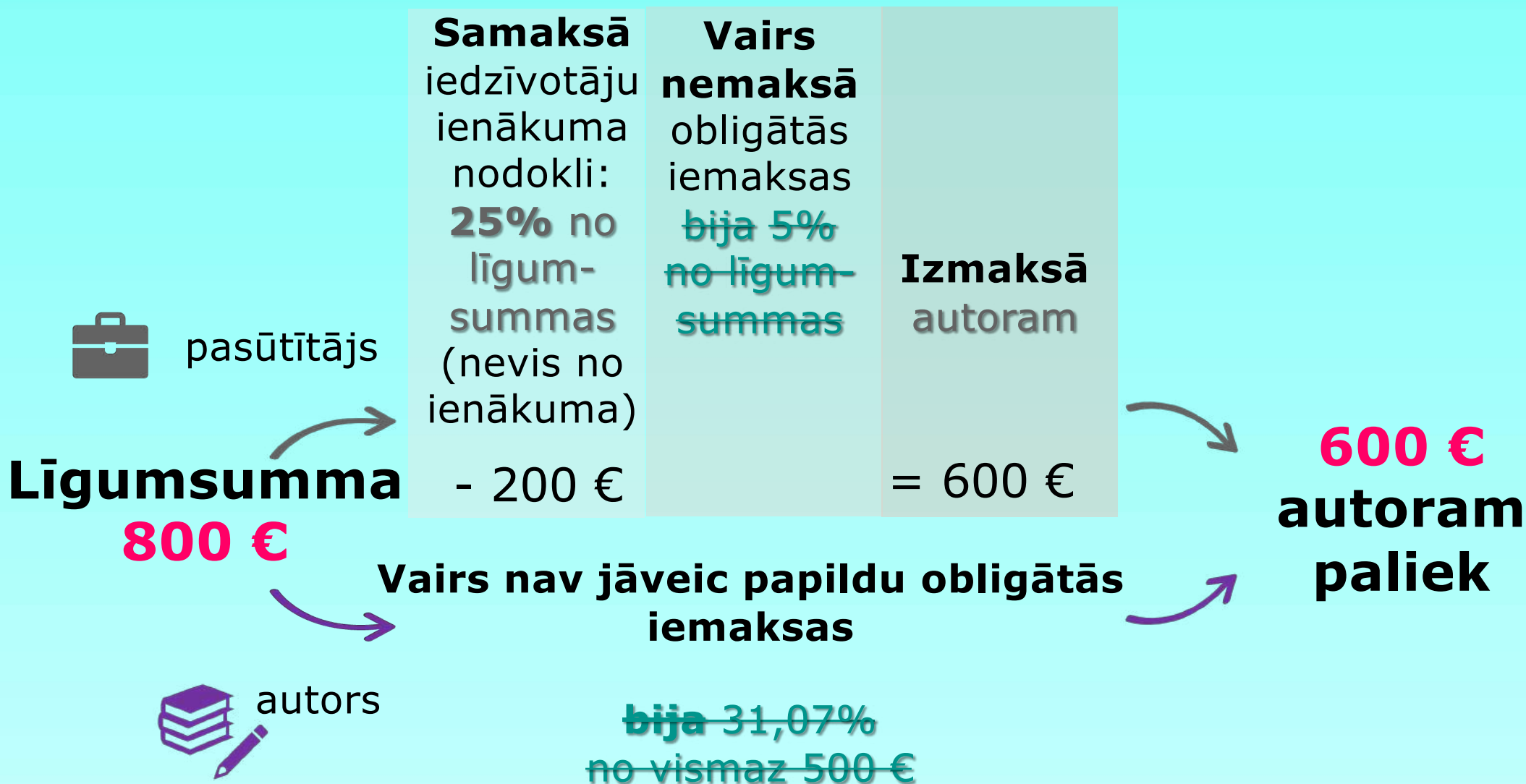
ledzīvotāju ienākuma nodokli **maksā pasūtītājs** no pilnas līguma summas - nepiemēro izdevumu normas:

- ja autoratlīdzība < 25 000 €: **25 %** likme
- ja autoratlīdzība > 25 000 €: **40 %** likme

Pasūtītājs:

- **nodokli samaksā** līdz nākamā (pēc izmaksas) mēneša **23. datumam** (*bija 5.datums*)
- **paziņo VID** par autoram izmaksāto līdz nākamā (pēc izmaksas) mēneša **15. datumam** (*nemainīgi*)

Nodokļi autoram, kas nav darba ņēmējs



!!! Deklarācijas iesniegšana

2021. gada autoratlīdzības saņēmēja
deklarāciju **iesniedz līdz 28.02.2022.**

Sagatave ar VID jau esošajiem datiem **būs pieejama EDS**

– dati no pasūtītāju ziņojumiem nākamajā mēnesī pēc izmaksas

– autors **papildina, ja nepieciešams**

(ja pasūtītājs nodokli nav samaksājis, autoratlīdzības izmaksājuši vairāki pasūtītāji vai autoratlīdzības ienākums gūts ārvalstīs)

Ja **autors** deklarāciju **neiesniedz!**

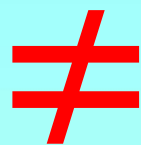
VID līdz 05.03.2022. aprēķinās nodokli no saviem datiem un paziņos
to autoram EDS

*Ar šo paziņošanu VID uzskata, ka deklarācija **ir iesniegta***
Aprēķināto IIN **jāsamaksā līdz 23.06.2022.**





Iedzīvotāja
gada ienākuma
deklarācija



Autoratlīdzības
saņēmēja
deklarācija



2021.gada otrā pusgada deklarācijā,
kurā deklarē autoratlīdzības,
nepiemēro:

- attaisnotos izdevumus
- autoratlīdzības izdevumu normas
- diferencēto neapliekamo minimumu
- atvieglojumus

○ Deklarācijā deklarētie ienākumi
nefiks ietverti gada ienākumu
deklarācijā – kopējā ar nodokli
apliekamajā ienākumā, kuram tiek
piemērota progresīvā nodokļa likme

no 01.07.2021.



Valsts ieņēmumu
dienests

**Neregistrēts
autors**

Reģistrēta saimnieciskā darbība

	autoratlīdzības režīmā	IIN vispārējais režīms autoram	MUN režīms autoram	MUN režīms autoram+ darba devējs maksā darba algu
Diferencētais neapliekamais minimums	✗	✓ *iesniedzot GD	✗ *izņemot pensijas	✗ *izņemot pensijas
Attaisnotie izdevumi (ārstniecība, izglītība)	✗	✓	✗ *izņemot pensijas	✓
Atvieglojumi par apgādībā esošu personu	✗	✓	✗	✗
Atvieglojumi par invaliditāti	✗	✓	✗	✗
25% 50% autora izdevumu norma	✗	✓	✗	✗

no 01.07.2021.



Valsts ieņēmumu
dienests

Neregistrēts autors

Reģistrēta saimnieciskā darbība

autoratlīdzības režīmā

IIN vispārējais režīms autoram

MUN režīms autoram

Objekts

Apgrozījums (**bez** izdevumiem)

Ienākums **atskaitot** izdevumus (25% vai 50% vai faktiskie)

Apgrozījums (**bez** izdevumiem)

Likme

25%
40%

20%
23%
31%
31,07%
10%

25%
40%

Deklarācija

1 x gadā (ja nepieciešams)

1 x gadā (IIN)
4 x gadā (VSAOI)

4 x gadā

Samaksa

✗

1 x gadā (IIN)
4 x gadā (VSAOI)

4 x gadā

Minimālās iemaksas

✗

*iesniegums VID

✗

*iesniegums VID

✗

*iesniegums VID



Valsts ieņēmumu
dienests

3 scenāriji

Neregistrēties
un nodokļus maksāt kā
no uzņēmuma līguma^x

Nodokļi kā no algas
darbiniekam
uzņēmumā
Visus nodokļus **maksā**
pasūtītājs

Reģistrēties kā
saimnieciskās darbības
veicējam

Vispārējai IIN vai
MUN režīms
IIN režīmā **piemēro**
izdevumu normas
Visus nodokļus **maksā**
autors
Mainās likmes

Autoratlīdzības no
kolektīvā pārvaldījuma
organizācijas

Nav būtisku **izmaiņu**



Valsts ieņēmumu
dienests

Saimnieciskās darbības ieņēmumu konts

No 2021. gada 1.jūlija (vienkāršots risinājums)

Vispārīgie nosacījumi tiks iekļauti likumā "Par nodokļiem un nodevām"

Speciālie nosacījumi - konkrētā nodokļa likumā (sākotnēji MUN režīmā)

Plānots, ka kontam **varēs pieteikties** fiziskās personas - saimnieciskās darbības veicējs, **ja:**

- nav nodarbināti darbinieki un
- nav PVN maksātājs

Cilvēks ieskaitīs visus saimnieciskās darbības ieņēmumus šajā kontā,
nodokļu deklarācijas VID nebūs jāsniedz

Cilvēks darbinieks saņem Bruto summu 500 eur cik sanāk neto? No 01.07.2021

Nodokļa veids	Darba attiecības	Autoratlīdzība	Autoratlīdzība reģistrējoties (par SD)	SD, Pāšnod.	MUN (B)
<u>Bruto summa</u>	<u>500</u>	<u>500</u>	<u>A (1 un 2) vai B</u>	500	<u>500</u>
VSAOI	52,50	100		=500*31.07% 155.35 vai 10% 50 eur	100
IIN	89,50	25		<u>20%, 23%,31%</u>	25
<u>Neto (rokas)</u>	<u>358</u>	<u>375</u>		<u>344,65</u>	<u>375</u>
DD VSAOI 23.59%	117,95	-		-	-
Uzņēmējdarbības riska valsts nodeva	0,36	-		=	-
<u>Nodokļi kopā ar atalgojumu</u>	<u>618,31</u>	<u>500 (nodoklis 125 eur)</u>		<u>??? Kura kārtība</u>	<u>500 (nodoklis 125 eur)</u>

A close-up photograph of two people in business attire shaking hands. The person on the left is wearing a dark blue suit jacket, and the person on the right is wearing a light blue shirt. The background is blurred, showing other people in a professional setting.

Paldies

Lai izdodās!

MENSARIUS

GRĀMATVEDĪBA BIZNESAM

FINANŠU KOMPĀNIJA MENSARIUS

- Mācības pieaugušajiem – valodas (angļu, latviešu, krievu, vācu), datori, web lapu izstrāde, grāmatvedība nodokli.
- Mensarius Datu mākonis! Dator lietas.
- Konsultācijas (juridiskās, nodokļu, biznesa modeļa izveide, grāmatvedības);
- Grāmatvedības ārpalpojumi;
- Esi pats sev grāmatvedis – vienkāršā ieraksta uzskaitē.
- Grāmatvedības programmu “Zalktis” un MONEO apmācība