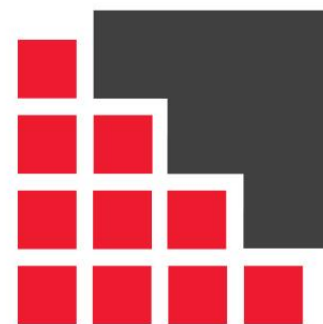


*Aktuālākās nodokļu
izmaiņas, kas stājušās spēkā
jau no 2021.gada 1. jūlija .*



**LATVIJAS RADOŠO
SAVIENĪBU
PADOME**



Linda Miezīte

konsultacijas@makslinieki.lv



Uzzināt vairāk par Latvijas Radošo savienību padomes sadarbībā ar LR Kultūras ministriju uzsākto. Jauno konsultāciju programmu.

○ **Konsultācijas tiks sniegtas:**

- reizi divās nedēļās grupas semināros Zoom platformā,
- rakstiskā veidā, savu jautājumu nosūtot uz e-pastu,
- specifiskos gadījumos, arī individuālu konsultāciju formā.
- Līdztekus tiks izveidota biežāk uzdoto jautājumu (BUJ) sadaļa, kur būs atrodamas galvenās atbildes uz tipiskākajiem jautājumiem un situācijām.

Vairāk par konsultācijas veidiem skatīt šīs mājaslapas kreisajā pusē zem sadaļas "Nodokļu konsultants".

Konsultācijās ietverto tēmu loks radošām personām:



- par nodokļu režīmiem un nodokļu nomaksas kārtību,
- grāmatvedības veikšanu, personas tiesībām un pienākumiem,
- izvēle starp “pašnodarbinātu personu” un “saimnieciskās darbības veicēju”,
- pašnodarbinātiem prognozēto ienākumu zem 500 euro mēnesī pieteikšana, u.c.

Konsultācijās ietverto tēmu loks radošajām savienībām (kultūras NVO):

- par kultūras NVO **pienākumiem sociālo iemaksu veikšanā** par nepilnas slodzes darbiniekiem, uz uzņēmuma līguma nodarbinātiem, pašnodarbinātajiem, projektos iesaistītām personām un citiem,
- par nodokļu likmēm pēc nodokļu reformas un līgumu veidiem, kādus iespējams slēgt ar fiziskām personām: autoratlīdzības līgums, uzņēmuma līgums, saimnieciskās darbības konts, MUN un citi,
- U.C.



Semināra tēmas:

- Kas es esmu? Man statuss?
- Kā es gribu saņemt savu algu, atalgojumu?
- Vai uz mani tas attiecās?
- Izņēmumi?
- Kādu līgumu noslēgt? To veidi.
- Nodokļu veidi un to izmaiņas?
- Vienotais konts, atskaišu datumi un maksājuma veikšanas datums.

Kas es esmu? Man statuss?



Darbinieks

Autoratlīdzības saņēmējs

Patentmaksas maksātājs/pieteiktā neregistrētā SD

SIA darbinieks

SIA īpašnieks

projektu darbinieks

Saimnieciskās darbības veicējs/IK, pašnodarbinātais

○ Meklēju kā, saņemt atalgojumu, atlīdzību, darba algu, samaksu par pakalpojumu?



**Darbinieks –
darba līgums**

**Autoratlīdzības
saņēmējs
Reģistrējos vai par
mani samaksā**

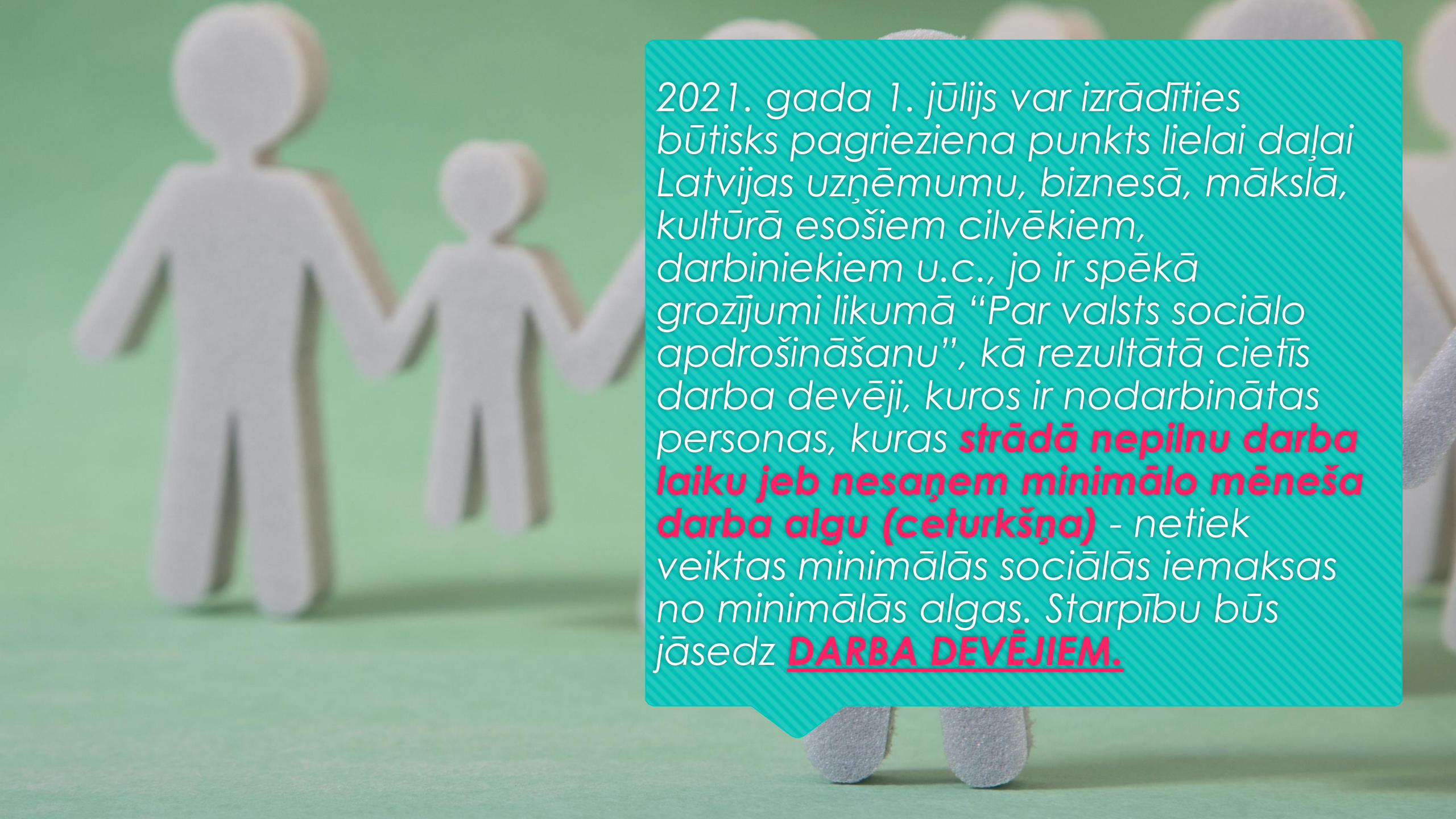
**Pieteiktā
neregistrētā SD**

**MUN (IK, SIA,
Saimnieciskā
darbība)**

**SIA īpašnieks,
valdes loceklis,
darbinieks**

**Projektu cilvēks-
darba līgums,
uzņēmuma līgums,
autoratlīdzības līgums,
sadarbības līgums**

**Saimnieciskās
darbības veicējs**



2021. gada 1. jūlijs var izrādīties būtisks pagrieziena punkts lielai daļai Latvijas uzņēmumu, biznesā, mākslā, kultūrā esošiem cilvēkiem, darbiniekiem u.c., jo ir spēkā grozījumi likumā “Par valsts sociālo apdrošināšanu”, kā rezultātā cietīs darba devēji, kuros ir nodarbinātas personas, kuras **strādā nepilnu darba laiku jeb nesāņem minimālo mēneša darba algu (ceturkšņa)** - netiek veiktas minimālās sociālās iemaksas no minimālās algas. Starpību būs jāsedz **DARBA DEVĒJIEM.**

Minimālās sociālās iemaksas



darba līgums, uzņēmuma līgums, autoratlīdzība, MUN



**Minimālās
iemaksas**

obligāts maksājums, ko par katru sociāli apdrošināmu personu veic vismaz no valstī noteiktās minimālās mēneša darba algas

objekts ceturksnī ir 1500 € vai 500 € mēnesī

piemērojamas no 2021.gada 1.jūlija

Personai, kura ir nodarbināta pie vairākiem darba devējiem vai vienlaikus ir darba ņēmēja un pašnodarbinātā, ienākumus summē, lai noteiktu, vai tie ir minimālajā apmērā.

**Vai tas ir
apjausts?**

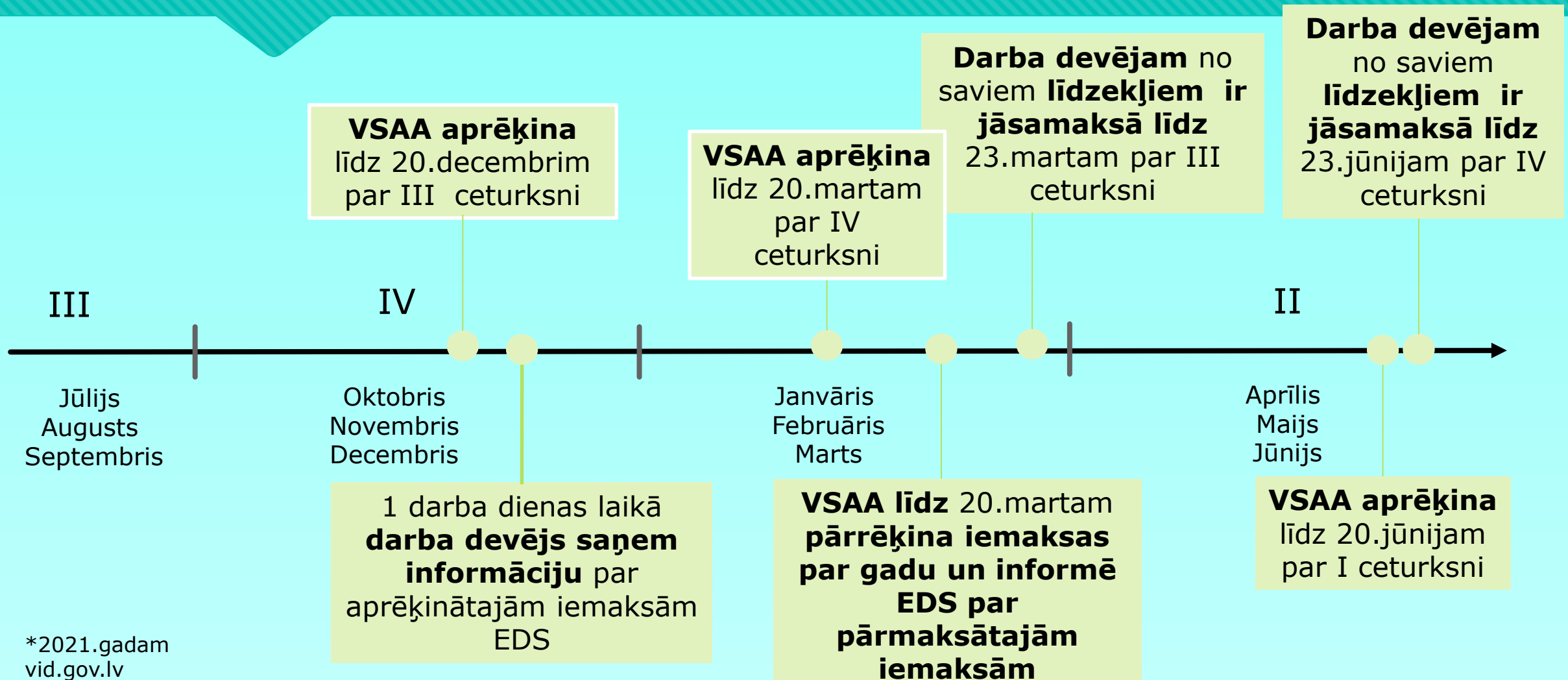


Darba attiecības

- Darba līgums
- Kāda alga?
- Cik daudz ir jāstrādā?
- Cik daudz darba vietas?
- Vai ir vēl kādi ienākumi?



Minimālās sociālās iemaksas darba devējam



Izrāde Spēle no 01.07.2021-31.12.2021	Jūlijs EUR	Augusts EUR	Septembris EUR	KOPĀ EUR	Oktobris EUR	Novembris EUR	Decembri s EUR	Kopā EUR
Projektu vadītājs 100h*10,35 eur= 1035 EUR	20h 207,00	20h 207,00	5h 51,75	45h 465,75	15h 155,25	20h 207,00	20h 207,00	55h 569,25
Teātris samaksā VSAOI 352,84	70,57	70,57	17,64	158,78	52,92	70,57	70,57	194,06
No cik ir jāpiemaksā VSAA - EDS	293,00	293,00	448,25	1034,25	344,75	293,00	293,00	930,75
Piemaksa!!! VSAOI <u>669,87</u>	99,88	99,88	152,81	352,58	117,53	99,88	99,88	317,29

Piemērs

Izņēmumi



Izmaiņas ar 01.07.2021.

Minimālās obligātās iemaksas nav jāveic:



par personām, kuras saņem valsts vecuma **pensiju**, I un II grupas invaliditātes pensiju, kā arī priekšlaicīgu pensiju



vecākiem, kuru apgādībā ir **bērns vecumā līdz 3 gadiem**, kā arī trīs vai vairāk bērni vecumā līdz 18 gadiem vai 24 gadiem, ja turpina mācības un vismaz viens ir jaunāks par 7 gadiem *



vecākiem, kuru apgādībā ir **nepilngadīgs bērns ar invaliditāti** *



personai līdz 24 gadu vecumam, kura mācās



personai, kurā strādā uzņēmumā, kurš ir ieguvis **sociālā uzņēmuma statusu** vai reģistrēts Sociālo apkalpojumu sniedzēju reģistrā



ja persona sniedz valsts finansētu **asistenta vai pavadņa pakalpojumu** nepilngadīgam bērnam ar invaliditāti



par periodu, kad saimnieciskā darbība ir **pārtraukta**



par notiesātu personu, kuru **nodarbina soda izciešanas laikā**



nodokļu maksātājam, kurš maksā **sezonas laukstrādnieku nodokli**, kā arī darba ņēmējam pie **darba devēja ārvalstnieka**

*Bērns var būt ierakstīts arī laulātās personas algas nodokļu grāmatiņā

Minimālo iemaksu objektu nepiemēro par tām dienām, kad darbiniekam ir slimības lapa, bezalgas atvaļinājums, bērna kopšanas, grūtniecības un dzemdību atvaļinājums.

Aģentūra aprēķinot minimālās iemaksas ņem vērā:

- ja aprēķinātais **obligāto iemaksu objekts** ir mazāks par **minimālo mēneša darba algu – 500 euro mēnesī**, darba devējs minimālās iemaksas veic proporcionāli deklarētajam obligāto iemaksu objektam (ja persona ir darba ņēmēja pie vairākiem darba devējiem) un tām kalendāra dienām, **kurās persona ir darba ņēmēja**.
- minimālo mēneša iemaksu objektu piemēro proporcionāli tām pārskata ceturkšņa kalendāra dienām, kurās persona ir darba ņēmējs.

**Minimālo
iemaksu objektu
nepiemēro
proporcionāli par
tām taksācijas
gada kalendāra
dienām, kurās**



darba ņēmējs atrodas atvaļinājumā bez darba algas saglabāšanas,

bērna kopšanas atvaļinājumā,

par tām kalendāra dienām, kurās darba ņēmējam (bērna tēvam) ir piešķirts atvaļinājums sakarā ar bērna piedzimšanu,

atrodas atvaļinājumā bez darba algas saglabāšanas, kas piešķirts darba ņēmējam, kura aprūpē un uzraudzībā pirms adopcijas apstiprināšanas tiesā ar bāriņtiesas lēmumu nodots aprūpējamais bērns,

pārejošas darbnespējas, grūtniecības un dzemdību atvaļinājuma kalendāra dienām, par kurām maksātājam ir izsniegta A, vai B lapa.

DARBA ŅĒMĒJIEM, KURI NODARBINĀTI VISMAZ 2 DARBA VIETĀS



VSAOI izmaiņas no 2021. gada 1. jūlija

DARBA ALGA

vispārējā
nodokļu režīmā

(1. darba vieta)



< 500 €



DARBA ALGA

vispārējā
nodokļu režīmā

(2. darba vieta)



< 500 €



VSAOI
tiek summētas

Ja kopsumma
nesasniedz 500 €,
darba devēji
proporcionāli veic
minimālo VSAOI



Ja ienākumi kādā no darba vietām vai summējot



≥ 500 € = minimālais VSAOI nav jāveic

IIN likme

20% - līdz 20 004 €

23% - daļai no 20 004,01 līdz 62 800 €

31% - daļai virs 62 800 €

VSAOI - valsts sociālās apdrošināšanas obligātās iemaksas

IIN - iedzīvotāju ienākuma nodoklis



Labklājības ministrija

Saimnieciskā darbība, Autoratlīdzības



**Nodokļu
likumos fiziskā
persona tiks
uzskatīta par
rezidentu, ja:**

- šīs personas deklarētā dzīvesvieta ir Latvijas Republikā vai
- šī persona uzturas Latvijas Republikā 183 dienas vai ilgāk jebkurā 12 mēnešu periodā, kas sākas vai beidzas taksācijas gadā, vai
- šī persona ir Latvijas pilsonis, ko ārzemēs nodarbina Latvijas Republikas valdība.

Likums “Par nodokļiem un nodevām” 14.pants

Pārbaudi pirms noslēdz līgumu un vai maksā!

Organizācija, kas izmaksā!!!

Pirms slēgt līgumu vai veikt aprēķinu pārbaudīt VID Publiskojamo datu bāzē datus par autoru, lai noskaidrotu vai autors ir reģistrējies par saimnieciskās darbības veicēju un kādā nodokļu režīmā strādā



Pieeja datu bāzei:

<https://www6.vid.gov.lv/SDV>

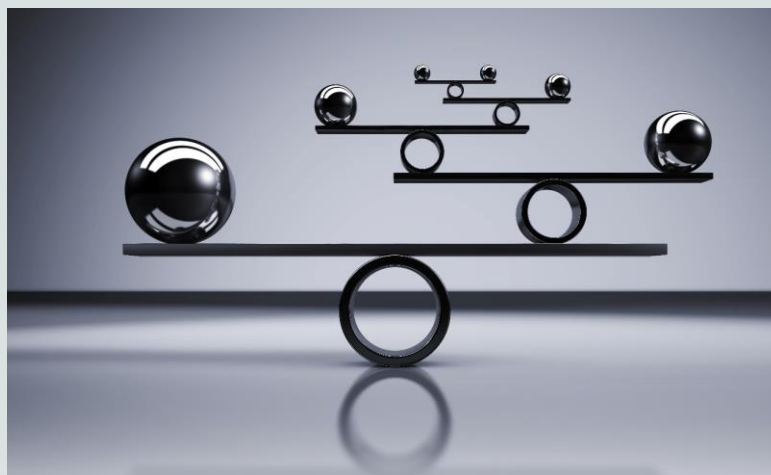
Līguma pušu noteikumi

- Līgums – atrunā būtiskās sastāvdaļas – Līguma priekšmets
- Cena – pakalpojuma/ preces ar visiem maksājamajiem nodokļiem
- Samaksas noteikumi/ soda nada un vai līgumsods
- Pakalpojums/prece – izpildes/ piegādes termiņi
- Rēķins /pavadzīme/ avansa rēķins
- Pieņemšanas nodošanas akts

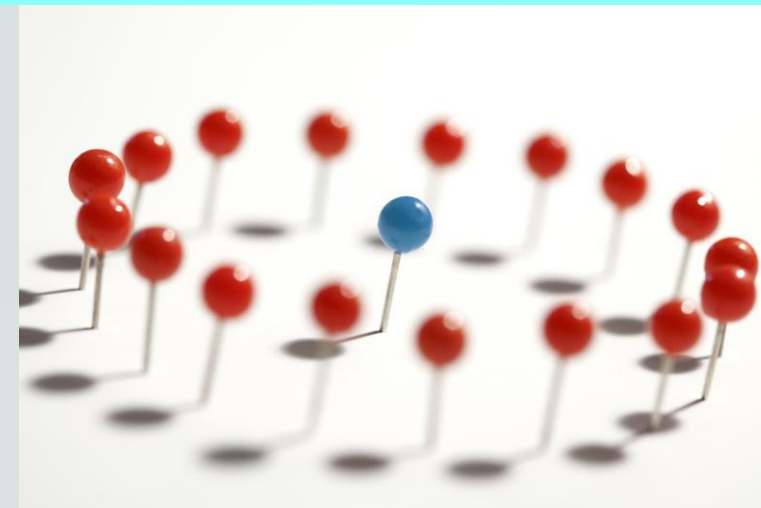
3 scenāriji



2. Turpināt
izmantot
autoratlīdzību
režīmu



1. Reģistrēties
kā saimnieciskās
darbības
veicējam
(pašnodarbinātais)



Saņemt
autoratlīdzības
no kolektīvā
pārvaldījuma
organizācijas
NAV izmaiņas



1. Reģistrējoties kā **saimnieciskās darbības** veicējam (autoratlīdzības saņēmējam)

B. Iedzīvotāju ienākuma nodokļa maksātājs vispārējā režīmā

A. Mikrouzņēmuma nodokļa maksātājs

Privātais konts saimnieciskās darbības konts

Naudas nodalīšana



B. Reģistrējoties kā
saimnieciskās darbības veicējam
IIN maksātājs vispārējā režīmā

IIN **rēķina** gada ienākumu **deklarācijā**

Atskaita izdevumus:

1. Nosacītā **izdevumu norma 25 %** vai **50 %** no autoratlīdzības (nav jāpamato)

vai

2. Faktiskie izdevumi

(jāpamato ar čekiem, kvītīm, rēķiniem) Rekvizīti!

Izdevumu normas MK 899 57.1 un 57.2

57.1. 50 % apmērā no autoratlīdzības summas:

- 57.1.1. par dramatiskiem, muzikāli dramatiskiem darbiem, horeogrāfiskiem darbiem un to izpildījumiem;
- 57.1.2. par muzikāliem darbiem ar tekstu vai bez tā, apdarēm, muzikāliem aranžējumiem un to izpildījumiem;
- 57.1.3. par audiovizuāliem darbiem, ekranizācijām un to izpildījumiem;
- 57.1.4. par zīmējumiem, glezniecības, tēlniecības, grafikas, lietišķās mākslas darbiem, dekorācijām, scenogrāfijas, dizaina, fotogrāfiskiem darbiem un citiem mākslas darbiem;
- 57.1.5. par arhitektūras darbu skicēm, metiem, projektiem;

57.2. 25 % apmērā no autoratlīdzības summas:

○57.2.1. par literāriem darbiem (daiļliteratūras (prozas, dzejas, dramaturģijas), zinātniskiem, populārzinātniskiem, mācību un publicistikas darbiem, koncepcijām un runām) un to izpildījumiem, tai skaitā to izmantošanu presē un citos masu informācijas līdzekļos;

○57.2.2. par scenārijiem un audiovizuālu darbu literāriem projektiem;

○57.2.3. par tulkojumiem, anotācijām, referātiem, kopsavilkumiem, dramatisējumiem un darbu krājumiem.



Faktiskie izdevumi pārsniedz izdevumu normu

Ja personai no izmaksātās autoratlīdzības par autora darba radīšanu vai izpildīšanu un atsavinātajām mantiskajām tiesībām ir ieturēts nodoklis, piemērojot noteikto izdevumu normu, **taču faktiskie**, ar attaisnojuma dokumentiem apliecinātie izdevumi (kvītis, čeki, maksājuma uzdevumi, internetbankas izdrukas), kas **saistīti ar attiecīgā darba radīšanu vai izpildīšanu**, **pārsniedz noteikto izdevumu normu**, persona var atgūt pārmaksāto IIN, iesniedzot gada ienākumu deklarāciju D, aizpildot deklarācijas pielikumu D1 “Taksācijas gadā Latvijas Republikā gūtie ienākumi (izņemot ienākumus no saimnieciskās darbības)” un pievienojot attaisnojuma dokumentu kopijas.

IIN maksātājs vispārējā režīmā

1. **(ienākums) = (ieņēmumi) –** (nosacītie **izdevumi** par autora darba radīšanu)

25 % vai **50 %** no ieņēmuma

vai

2. **(ienākums) = (ieņēmumi) –** (faktiskie **izdevumi**)

Papildu VSAOI pensiju apdrošināšanai: 10 %

Rēķina no starpības starp (faktiskajiem ienākumiem) un (ienākumiem, no kā samaksāts pilnais VSAOI)

Ja ienākumi mēnesī **līdz 500 €** (tātad pilnais VSAOI nav jāmaksā)

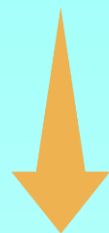
→ VSAOI pensiju apdrošināšanai **jāmaksā 10%**

IIN maksātājs vispārējā režīmā



Valsts sociālās apdrošināšanas obligātās
iemaksas (**VSAOI**):

Ja **ienākums** mēnesī \geq **500 €**
(LV noteiktā minimālā alga)



VSAOI **rēķina no vismaz 500 €**
bet var brīvi izvēlēties vairāk

Izmaiņas pašnodarbinātajiem

**Ja ienākumi no
saimnieciskās
darbības mēnesī:
no 2021.gada 1.jūlija
līdz 31.decembrim**

Sasniedz minimālās algas
apmēru
(500 € un vairāk)

31,07 % no vismaz 500 € (vai
izvēlēta lielāka VSAOI objekta)
+
vismaz **10%** no starpības
starp faktiskajiem ienākumiem
un 500 € (vai cita izvēlēta
VSAOI objekta, no kā veiktas
VSAOI pēc likmes 31,07%)

Nesasniedz minimālās
algas apmēru
(mazāk par 500 €)

Obligātās iemaksas pensiju
apdrošināšanai
(**10%** no faktiskajiem
ienākumiem)

Piemērs

Līdz 30.06.2021 un no 01.07.2021

Mēnesis	Ieņēmumi	Izdevumi	Ienākums	no gada sākuma	VSAOI summa no kā	VSAOI 31,07%	No kā rēķina IIN	5,00%	VSAOI Kopā
janvāris	51,30	1,30	50,00	50,00	0	0,00	0,00	0,00	0,00
februāris	82,80	75,03	7,77	57,77	0	0,00	7,77	0,39	0,39
marts	134,40	80,84	53,56	61,33	0	0,00	53,56	2,68	2,68
aprīlis	117,12	361,62	-244,50	-183,17	0	0,00	0,00	0,00	0,00
maijs	183,84	0,00	183,84	0,67	0	0,00	183,84	9,19	9,19
jūnijs	280,00	60,58	219,43	220,10	0	0,00	219,43	10,97	10,97
jūlijs	0,00	128,73	-128,73	91,37	0	0,00	0,00	0,00	0,00
augusts	738,82	63,15	675,68	767,05	500,00	155,35	175,68	17,57	172,92
septembris	468,62	104,70	363,93	1 130,97	0	0,00	363,93	36,39	36,39
oktobris	0,00	27,36	-27,36	1 103,62	0	0,00	0,00	0,00	0,00
novembris	996,93	71,76	925,18	2 028,79	500	155,35	425,18	42,52	197,87
decembris	624,68	26,15	598,54	2 627,33	500	155,35	98,54	9,85	165,20
kopā	3 627,21	1 001,19	2 627,33						595,61

Pašnodarbinātā vai darba ņēmēja ziņojums

[Pārbaudīt un saglabāt](#)

[Iesniegt](#)

[Dokumenta drukas versija](#)

Pirmreizējs dokuments Precizējums

▼ Pamatdati

Reģistrācijas numurs	260
Nosaukums	
Adrese	Vaļņu iela, LV-1024
Taksācijas periods	Gads <input type="text" value="2021"/> <input type="radio"/> 1. ceturksnis <input type="radio"/> 2. ceturksnis <input checked="" type="radio"/> 3. ceturksnis <input type="radio"/> 4. ceturksnis
Apdrošinātās personas statuss*	PN - Pašnodarbinātais

Rādītāji	Ceturkšņa mēnesis			Kopā
	1*	2*	3*	
Valsts sociālās apdrošināšanas obligāto iemaksu objekts		500,00		500,00
Aprēķinātās valsts sociālās apdrošināšanas obligātās iemaksas	0,00	155,35	0,00	155,35
Valsts sociālās apdrošināšanas obligāto iemaksu objekts pensiju apdrošināšanai, kuram piemēro obligāto iemaksu likmi 5%		175,68	363,93	539,61
Aprēķinātās valsts sociālās apdrošināšanas obligātās iemaksas pensiju apdrošināšanai 5%	0,00	17,57	36,39	53,96

Sociālās apdrošināšanas veidi un likmes 2021.g.,%

MK 17.12.2020. noteikumi Nr.786

Sociālās apdrošināšanas veidi	Darba ņēmēji			Pašnodarbinātie		
	vispārējā gadījumā	pensijas vecumā	izdienas pensijas vecumā	līdz pensijai	pensijas vecumā	nekust. īpaš. apsaimniekotājs
1. pensiju	23,91	23,91	23,91	23,91	23,91	23,91
2. maternitātes un slimību	3,47	3,29	3,29	3,32	3,29	-
3. invaliditātes	2,29	-	1,68	1,68	-	1,68
4. bezdarba	1,60	-	-	-	-	-
5. nelaimes gadījumi darbā, arodslimības	0,66	0,66	0,66	-	-	-
6. vecāku apdrošināšana	1,16	1,16	1,16	1,16	1,16	-
7. veselības apdrošināšana (no 2018.g.)	1,00	1,00	1,00	1,00	1,00	1,00
Likme kopā	34,09	30,02	31,70	31,07	29,36	26,59
<i>t.sk. darba ņēmējs</i>	10,5	9,25	9,76			
<i>darba devējs</i>	23,59	20,77	21,94			

Pašnodarbinātais, kurš ieguvis radošās personas statusu



Atbilstoši Radošo personu statusa un profesionālo radošo organizāciju likuma 12. pantam.

Obligāto iemaksu objekts gadā ir **mazāks par 6000 EUR**, minimālo obligāto iemaksu veikšanai ir tiesīgs lūgt finanšu atbalstu

Valsts kultūrkapitāla fonda Radošo personu atbalsta pasākumu programmā.

Valsts kultūrkapitāla fonds minimālās obligātās iemaksas par pašnodarbināto veic valsts sociālās apdrošināšanas speciālajā budžetā.

Minimālās sociālās iemaksas pašnodarbinātajiem



Ja pašnodarbinātais **nav vienlaikus darba ņēmējs prognozē**, ka ienākums no saimnieciskās darbības **nesasniegs 1500 € ceturksnī**

jāiesniedz EDS iesniegums par nākamā ceturkšņa plānotajiem ienākumiem līdz:

1.2021. gada **15. jūlijam** par **III ceturksni**;

2.2021. gada **15. oktobrim** par **IV ceturksni**.

Minimālās sociālās iemaksas pašnodarbinātajiem

Ja pašnodarbinātais **ir iesniedzis iesniegumu** (prognozi), tad minimālās iemaksas **VSAA nerēķina**.

Ja pašnodarbinātais **nav iesniedzis** iesniegumu, tad **VSAA aprēķina** minimālās iemaksas. 10% no 500 EUR mēnesī

Minimālais obligāto iemaksu objekts ceturksnim attiecas arī uz SD veicēju- mikrouzņēmuma nodokļa maksātāju.

Piemēram,

○ Likuma "Par valsts sociālo apdrošināšanu" pārejas noteikumu **78.punktā** noteikts, ka **par periodu no 2021. gada 1. jūlija līdz 2021. gada 31. decembrim pašnodarbinātie veic obligātās iemaksas pensiju apdrošināšanai vismaz 10 procentu apmērā un, ja pašnodarbinātā ienākumi mēnesī:**

1) sasniedz vai pārsniedz Ministru kabineta noteikto **minimālo darba algu**, papildus šā likuma 14.panta otrajā daļā noteiktajam obligāto iemaksu objektam reizi ceturksnī veic obligātās iemaksas valsts pensiju apdrošināšanai no brīvi izraudzītā obligāto iemaksu objekta un faktisko ienākumu starpības;

2) nesasniedz Ministru kabineta noteikto minimālo darba algu, reizi ceturksnī veic obligātās iemaksas valsts pensiju apdrošināšanai no ienākuma.

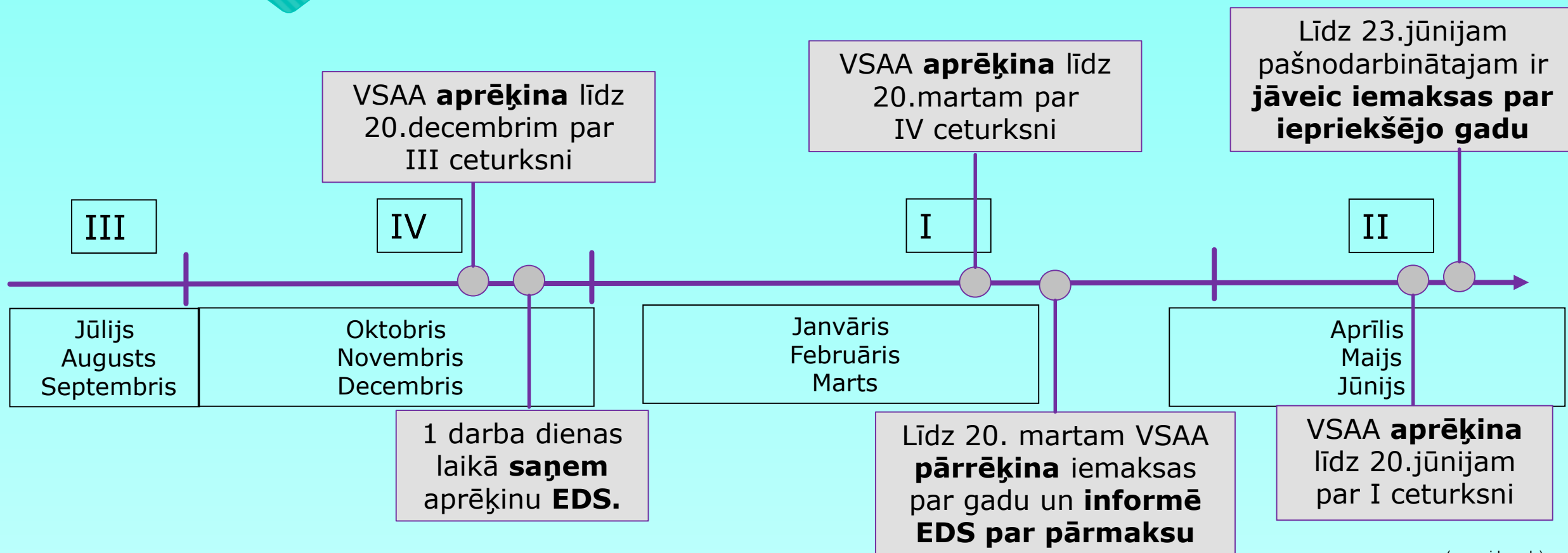
Ienākumi 1900 EUR, minimālā alga 1500 EUR (ceturksnī).

Starpība $1900 - 1500 = 400 \times 10\% = 40 \text{ EUR}$.

$1500 \times 31,07\% = 466,05 \text{ EUR}$

Piemēram, ienākumi 300 EUR, minimālā alga 1500 EUR (ceturksnī). $300 \times 10\% = 30 \text{ EUR}$.

Minimālās sociālās iemaksas pašnodarbinātajiem



(www.vid.gov.lv)

Pašnodarbinātais var izvēlēties veikt vai neveikt minimālo iemaksu avansa maksājumus gada laikā

Izmaiņas pašnodarbinātajiem

Ja ienākumi no
saimnieciskās
darbības mēnesī:
no 2021.gada 1.jūlija
līdz 31.decembrim

Sasniedz minimālās algas apmēru (500 € un vairāk)

31,07 % no vismaz 500 €
(vai izvēlēta lielāka VSAOI
objekta)
+
vismaz **10%** no starpības
starp faktiskajiem
ienākumiem un 500 € (vai
cita izvēlēta VSAOI objekta,
no kā veiktas VSAOI pēc
likmes 31,07%)

Nesasniedz minimālās algas apmēru (mazāk par 500 €)

Obligātās iemaksas
pensiju apdrošināšanai
(**10%** no faktiskajiem
ienākumiem)

IIN maksātājs vispārējā režīmā



Piemēro progresīvo IIN likmi

Gada ienākumam līdz 20 004 €	20 %
Gada ienākuma daļai no 20 004 € līdz 62 800 €	23 %
<u>Samaksā Fiziskā persona iesniedzot GID!!!</u>	
Gada ienākuma daļai , kas pārsniedz 62 800 €	31 %

IIN maksā pats autors (to **vairs nedarīs pasūtītājs!)**



A. Reģistrējoties kā saimnieciskās darbības veicējam MUN maksātājs

○ MUN **maksā no samaksas** (bruto ieņēmumiem) uz ceturkšņa deklarāciju pamata

- apgrozījumam < **25 000 €** – 25%
- apgrozījumam > **25 000 €** – 40%

○ MUN sadala: VSAOI – 80%, IIN – 20% (VSAA dara)

<https://www.vid.gov.lv/lv/esmu-mun-maksatajs>

Mikrouzņēmumu nodokļa deklarācija

 Pārbaudīt un saglabāt

 Iesniegt

 Dokumenta drukas versija

Pirmreizējs dokuments

Precizējums

▼ Pamatdati

Reģistrācijas numurs	400000118
Nosaukums	ĪPA RĪNES AM SIA
Adrese	Blaumaņa ielā, Rīga, LV-1011
Taksācijas periods	Gads <input type="text" value="2021"/> <input type="radio"/> 1. ceturksnis <input type="radio"/> 2. ceturksnis <input checked="" type="radio"/> 3. ceturksnis <input type="radio"/> 4. ceturksnis

1. Ceturkšņa apgrozījums sadalījumā pa mēnešiem:

1.1. I mēneša apgrozījums	<input type="text" value="200,00"/>
1.2. II mēneša apgrozījums	<input type="text" value="2000,00"/>
1.3. III mēneša apgrozījums	<input type="text" value="150,00"/>
Kopā	<input type="text" value="2350,00"/>

2. Aprēķinātais mikrouzņēmumu nodoklis ceturksnī

2.1. Mikrouzņēmuma ceturkšņa apgrozījums, kuram piemēro 25% likmi (līdz 25 000 euro kalendāra gadā)

2.2. Mikrouzņēmuma ceturkšņa apgrozījums, kuram piemēro 40% likmi (apgrozījuma daļa, kas no kalendāra gada sākuma pārsniedz 25 000 euro)

2.3. Aprēķinātais mikrouzņēmumu nodoklis no ceturkšņa apgrozījuma, kuram piemēro 25% likmi (2.1.r. x 25%)

2.4. Aprēķinātais mikrouzņēmumu nodoklis no ceturkšņa apgrozījuma, kuram piemēro 40% likmi (2.2.r. x 40%)

Apliecinu, ka visa sniegtā informācija ir pilnīga un patiesa.

Apzinos, ka par nepatiesu ziņu sniegšanu mani var saukt pie likumos noteiktās atbildības.

SLA ir viens darbinieks, kas ir īpašnieks 2021.gadā ir saņēmis janvārī (izrakstot rēķinus) 2500 EUR ieņēmumus.

MUN

MUN nodoklis par janvāri ir $2500 \text{ EUR} * 25\% = 625 \text{ eur}$

Izdevumi ir telpu noma 500 EUR

Grāmatvedības pakalpojumi 100 EUR,

Darba alga par 2021. janvāri – **1000 EUR**

Izdevumi kopā pa janvāri $500 \text{ EUR} + 100 \text{ EUR} + 1000 \text{ EUR} + 625 \text{ EUR}$

Izdevumi kopā ir 2225 EUR

Peļņa – 275 EUR

Parastais:

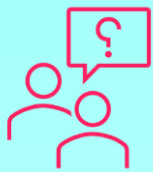
Ieņēmumi – 2500 eur

Izdevumi tie paši izņemot MUN, klāt nāktu VSAOI, IIN, Riksa nodeva **Neto alga 1000 eur** nozīmētu uzņēmumam izmaksātu 1726,48 EUR Bruto 1396,65 EUR (VSAOI – 146,65EUR+329,47+IIN 250, Riska nodeva 0.36 EUR

Izdevumi kopā pa janvāri $500 \text{ EUR} + 100 \text{ EUR} + 1726,48 \text{ EUR} = 2326,48 \text{ EUR}$

Peļņa – 173,52 EUR

**Piemērs
leguvum
s 101,48
EUR**



Nodokļu leguvum s 23,88 EUR MUN+



SIA ir viens darbinieks, kas ir īpašnieks 2021.gadā ir saņēmis janvārī (izrakstot rēķinus) 2500 EUR ieņēmumus.

MUN

MUN nodoklis par janvāri ir $2500 \text{ EUR} * 25\% = 625 \text{ eur}$

80% VSAOI – $625 \text{ EUR} * 80\% = 500 \text{ EUR}$

Parastais:

No algas VSAOI – 10,50% - 146,65 EUR , 23,59% - 329,47 EUR kopā = **476,12 EUR**

1726,48 EUR !!! Bruto 1396,65 EUR NETO = **1000 eur**

Iesniedzam GID varam atgūt ja ir attaisnotie izdevumi 20% no 250 EUR=50 EUR

Bērni apgādībā u.tt.

Autoratlīdzības

Līdz 2021. gada 1. jūlijam autoratlīdzību saņēmējiem saglabājas līdzšinējā nodokļu maksāšanas kārtība un likmes.




Vispārīgi jautājumi

Autors ir fiziskā persona, kura radošās darbības rezultātā ir radījusi konkrētu darbu.

Izpildītājs ir aktieris, dziedātājs, mūziķis, dejojājs vai cita persona, kura atveido lomu, lasa, dzied, atskaņo vai kādā citādā veidā izpilda literāru vai mākslas darbu vai folkloras sacerējumu, sniedz estrādes, cirka vai leļļu priekšnesumu.

Izpildītājs rada izpildījumu vai tā fiksāciju (fonogrammu). Izpildītājs ir blakustiesību subjekts, bet izpildījums, tā fiksācija un fonogramma ir blakustiesību objekti.

Nodokļi autoram, kas nav darba ņēmējs – *pašlaik!*

 pasūtītājs

Samaksā iedzīvotāju ienākuma nodokli: 20% no ienākuma	Samaksā obligātās iemaksas: 5% no līgum- summas	Izmaksā autoram
- 120 €	(40 €)*	= 680 €

* 5 % pasūtītājs maksā no saviem līdzekļiem, papildus līgumsummai

Līgumsumma

800 €

 autors

- 200 = 600 €

Aprēķina
ienākumu:
atskaita
izdevumus **25%**
no līgumsummas

155,35 €

Samaksā obligātās
iemaksas: **31,07%**
no vismaz 500 €,
ja ienākums > 500 €
mēnesī un nav algota
darba

680 - 155,35
=

524,65 €
paliek
autoram

No 2021. gada 1. jūlijam

no 2021. gada 1. jūlija līdz 2021. gada 31. decembrim autoratlīdzības saņēmējam ir tiesības neregistrēties kā saimnieciskās darbības veicējam:

➤ autoratlīdzības izmaksātājs (kas nav kolektīvā pārvaldījuma organizācija), ja autors nav registrējis saimniecisko darbību, ietur iedzīvotāju ienākuma nodokli izmaksas vietā, nepiemērojot izdevumu normas, un iemaksā to vienotajā nodokļu kontā ne vēlāk kā ienākuma izmaksas mēnesim sekojošā mēneša 23. datumā, piemērojot likmi:

- autoratlīdzības ieņēmumiem līdz 25 000 eiro – 25 %;
- autoratlīdzības ieņēmumiem, virs 25 000 eiro, – 40 %.

No autoratlīdzības aprēķinātais un iemaksātais nodoklis, kas ieturēts, piemērojot 25 % un 40 % likmi, tiek sadalīts: ➤ 80 % – VSAOI ; ➤ 20 % – IIN.

3 scenāriji

Turpināt
izmantot **autoratlīdzību**
režīmu **x**

Reģistrēties kā
saimnieciskās darbības
veicējam

Autoratlīdzības no
kolektīvā pārvaldījuma
organizācijas

Pieejams **līdz 2021.g.**
beigām

Vairs **nepiemēro**
izdevumu normas

Visus nodokļus **maksā**
pasūtītājs

Mainās likmes

Jāizvēlas starp
vispārējo IIN un
MUN režīmu

IIN režīmā **piemēro**
izdevumu normas

Visus nodokļus **maksā**
autors

Mainās likmes

Nav būtisku **izmaiņu**

Pieejams arī **pēc**
2021.gada

No 2021. gada 1. jūlijam

Autora līgums pa 1000 eur

Aprēķinam summu 25% - 250 EUR (vai 40%???)

Neto pārskaitām – autoram – 750 EUR

lesniedzam fiziskai personas izmaksātas summas atskaiti

No šīs summas tiek VSAA – ieskaita VSAOI 80% $250 \text{ EUR} * 80\% = 200 \text{ EUR}$

Parastajā «pašnodarbinātajā» būtu:

Ieņēmumi - 1000 eur

Izdevumi (IIN 11 pants) – telpu noma, auto, materiāli u.t.t

=Ienākums no kā skatās VSAOI 750 eur. Pieņemsim mums ir izdevumi 250 eur

1. VSAOI no 500 eur $* 31.07\% = 155,35 \text{ EUR}$

2. $750 \text{ EUR} - 500 \text{ EUR} = 250 \text{ EUR} * 10\% = 25 \text{ EUR}$

3. Kopā – 180.35 EUR Gada beigās IIN no visiem ienākumiem

**Turpinot
izmantot
autoratlīdzību
režīmu
no 01.07.2021**

Iedzīvotāju ienākuma nodokli **maksā pasūtītājs** no pilnas līguma summas - nepiemēro izdevumu normas:

- ja autoratlīdzība < 25 000 €: **25 %** likme
- ja autoratlīdzība > 25 000 €: **40 %** likme

Pasūtītājs:

- **nodokli samaksā** līdz nākamā (pēc izmaksas) mēneša **23. datumam** (*bija 5.datums*)
- **paziņo VID** par autoram izmaksāto līdz nākamā (pēc izmaksas) mēneša **15. datumam** (*nemainīgi*)

Nodokļi autoram, kas nav darba ņēmējs



pasūtītājs

Samaksā

iedzīvotāju
ienākuma
nodokli:
25% no
līgum-
summas
(nevis no
ienākuma)

- 200 €

Vairs

nemaksā
obligātās
iemaksas
~~bija 5%~~
~~no līgum-~~
~~summas~~

Izmaksā
autoram

= 600 €

Līgumsumma

800 €

**Vairs nav jāveic papildu obligātās
iemaksas**

~~bija 31,07%~~
~~no vismaz 500 €~~



autors

600 €
autoram
paliek

!!! Deklarācijas iesniegšana

2021. gada autoratlīdzības saņēmēja
deklarāciju **iesniedz līdz 28.02.2022.**

Sagatave ar VID jau esošajiem datiem **būs pieejama EDS**

- dati no pasūtītāju ziņojumiem nākamajā mēnesī pēc izmaksas
- autors **papildina, ja nepieciešams**

(ja pasūtītājs nodokli nav samaksājis, autoratlīdzības izmaksājuši vairāki pasūtītāji vai autoratlīdzības ienākums gūts ārvalstīs)

Ja **autors** deklarāciju **neiesniedz!**

VID līdz 05.03.2022. aprēķinās nodokli no saviem datiem un paziņos
to autoram EDS

*Ar šo paziņošanu VID uzskata, ka deklarācija **ir iesniegta***
Aprēķināto IIN **jāsamaksā līdz 23.06.2022.**





Iedzīvotāja
gada ienākuma
deklarācija



Autoratlīdzības
saņēmēja
deklarācija

2021.gada otrā pusgada deklarācijā,
kurā deklarē autoratlīdzības,
nepiemēro:

- attaisnotos izdevumus
- autoratlīdzības izdevumu normas
- diferencēto neapliekamo minimumu
- atvieglojumus

Deklarācijā deklarētie ienākumi
netiks ietverti gada ienākumu
deklarācijā – kopējā ar nodokli
apliekamajā ienākumā, kuram tiek
piemērota progresīvā nodokļa likme

**Ja autorlīgums līgums
noslēgts 2020. gadā,
atbilstoši tam arī 2021. gadā
piemēro 2020. gada IIN un
VSAOI likmes un samaksas
kārtība**





Valsts ieņēmumu
dienests

**Neregistrēts
autors**

Reģistrēta saimnieciskā darbība

	autoratlīdzības režīmā	IIN vispārējais režīms autoram	MUN režīms autoram	MUN režīms autoram+ darba devējs maksā darba algu
Diferencētais neapliekamais minimums	✗	✓ *iesniedzot GD	✗ *izņemot pensijas	✗ *izņemot pensijas
Attaisnotie izdevumi (ārstniecība, izglītība)	✗	✓	✗ *izņemot pensijas	✓
Atvieglojumi par apgādībā esošu personu	✗	✓	✗	✗
Atvieglojumi par invaliditāti	✗	✓	✗	✗
25% 50% autora izdevumu norma	✗	✓	✗	✗



Valsts ieņēmumu
dienests

Neregistrēts autors

Reģistrēta saimnieciskā darbība

autoratlīdzības režīmā

IIN vispārējais režims autoram

MUN režīms autoram

Objekts

Apgrozījums (**bez** izdevumiem)

Ienākums **atskaitot**
izdevumus (25% vai 50%
vai faktiskie)

Apgrozījums (**bez**
izdevumiem)

Likme

25%
40%

20%
23%
31%

31,07%
10%

25%
40%

Deklarācija

1 x gadā (ja nepieciešams)

1 x gadā
(IIN)

4 x gadā
(VSAOI)

4 x gadā

Samaksa

✘

1 x gadā
(IIN)

4 x gadā
(VSAOI)

4 x gadā

Minimālās iemaksas

✘

*iesniegums VID

✘

*iesniegums VID

✘

*iesniegums VID



Valsts ieņēmumu
dienests

3 scenāriji

Neregistrēties
un nodokļus maksāt kā
no uzņēmuma līguma^x

Nodokļi kā no algas
darbiniekam
uzņēmumā

Visus nodokļus **maksā**
pasūtītājs

Reģistrēties kā
saimnieciskās darbības
veicējam

Vispārējai IIN vai
MUN režīms

IIN režīmā **piemēro**
izdevumu normas

Visus nodokļus **maksā**
autors

Mainās likmes

Autoratlīdzības no
kolektīvā pārvaldījuma
organizācijas

Nav būtisku izmaiņu



Valsts ieņēmumu
dienests

Saimnieciskās darbības ieņēmumu konts

No 2021. gada 1.jūlija (vienkāršots risinājums)

Vispārīgie nosacījumi tiks iekļauti likumā “Par nodokļiem un nodevām”

Speciālie nosacījumi - konkrētā nodokļa likumā (sākotnēji MUN režīmā)

Plānots, ka kontam **varēs pieteikties** fiziskās personas - saimnieciskās darbības veicējs, **ja:**

- nav nodarbināti darbinieki un
- nav PVN maksātājs

Cilvēks ieskaitīs visus saimnieciskās darbības ieņēmumus šajā kontā, nodokļu deklarācijas VID nebūs jāsniedz

Cilvēks darbinieks saņem Bruto summu 500 eur cik sanāk neto? No 01.07.2021

Nodokļa veids	Darba attiecības	Autoratlīdzība	Autoratlīdzība reģistrējoties (par SD)	SD, Pāšnod.	MUN (B)
<u>Bruto summa</u>	<u>500</u>	<u>500</u>	<u>A (1 un 2) vai B</u>	500	<u>500</u>
VSAOI	52,50	100		=500*31.07% 155.35 vai 10% 50 eur	100
IIN	89,50	25		<u>20%, 23%,31%</u>	25
<u>Neto (rokas)</u>	<u>358</u>	<u>375</u>		<u>344,65</u>	<u>375</u>
DD VSAOI 23.59%	117,95	-		-	-
Uzņēmējdarbības riska valsts nodeva	0,36	-		=	-
<u>Nodokļi kopā ar atalgojumu</u>	<u>618,31</u>	<u>500 (nodoklis 125 eur)</u>		<u>??? Kura kārtība</u>	<u>500 (nodoklis 125 eur)</u>



Paldies

Lai izdodās!

MENSARIUS

GRĀMATVEDĪBA BIZNESAM

FINANŠU KOMPĀNIJA MENSARIUS

- Mācības pieaugušajiem – valodas (angļu, latviešu, krievu, vācu), datori, web lapu izstrāde, grāmatvedība nodokli.
- Mensarius Datu mākonis! Dator lietas.
- Konsultācijas (juridiskās, nodokļu, biznesa modeļa izveide, grāmatvedības);
- Grāmatvedības ārpakalpojumi;
- Esi pats sev grāmatvedis – vienkāršā ieraksta uzskaitē.
- Grāmatvedības programmu “Zalktis” un MONEO apmācība