

Ievadseminārs par nodokļu izmaiņām 2021. gadā!



LATVIJAS RADOŠO
SAVIENĪBU
PADOME



Linda Miezīte

konsultacijas@makslinieki.lv



Uzzināt vairāk par Latvijas Radošo savienību padomes sadarbībā ar LR Kultūras ministriju uzsākto. Jauno konsultāciju programmu.

○ **Konsultācijas tiks sniegtas:**

- reizi divās nedēļās grupas semināros Zoom platformā,
- rakstiskā veidā, savu jautājumu nosūtot uz e-pastu,
- specifiskos gadījumos, arī individuālu konsultāciju formā.
- Līdztekus tiks izveidota biežāk uzdoto jautājumu (BUJ) sadaļa, kur būs atrodamas galvenās atbildes uz tipiskākajiem jautājumiem un situācijām.

Vairāk par konsultācijas veidiem skatīt šīs mājaslapas kreisajā pusē zem sadaļas "Nodokļu konsultants".

Konsultācijās ietverto tēmu loks radošām personām:



- par nodokļu režīmiem un nodokļu nomaksas kārtību,
- grāmatvedības veikšanu, personas tiesībām un pienākumiem,
- izvēle starp “pašnodarbinātu personu” un “saimnieciskās darbības veicēju”,
- pašnodarbinātiem prognozēto ienākumu zem 500 euro mēnesī pieteikšana, u.c.

Konsultācijās ietverto tēmu loks radošajām savienībām (kultūras NVO):

- par kultūras NVO **pienākumiem sociālo iemaksu veikšanā** par nepilnas slodzes darbiniekiem, uz uzņēmuma līguma nodarbinātiem, pašnodarbinātajiem, projektos iesaistītām personām un citiem,
- par nodokļu likmēm pēc nodokļu reformas un līgumu veidiem, kādus iespējams slēgt ar fiziskām personām: autoratlīdzības līgums, uzņēmuma līgums, saimnieciskās darbības konts, MUN un citi,
- u.c.



Semināra tēmas:

- Kas es esmu? Mans statuss?
- Kā es gribu saņemt savu algu, atalgojumu?
- Kādu līgumu noslēgt? To veidi.
- Nodokļu veidi un to izmaiņas?
- Vienotais konts, atskaišu datumi un maksājuma veikšanas datums.



○ Kas es esmu? Mans statuss?



Darbinieks

**Saimnieciskās darbības
veicējs/IK**

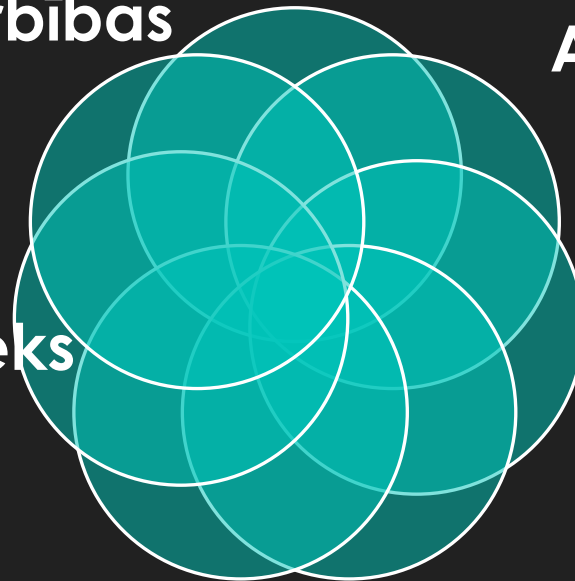
Autoratlīdzības saņēmējs

projektu darbinieks

**Patentmaksas
maksātājs/pieteiktā
neregistrētā SD**

SIA īpašnieks

SIA darbinieks



Meklēju kā, saņemt atalgojumu, atlīdzību, darba algu, samaksu par pakalpojumu?



Darbinieks – darba līgums

**Saimnieciskās darbības
veicējs**

**projektu cilvēks- darba
līgums, uzņēmuma līgums,
autoratlīdzības līgums,
sadarbības līgums**

**SIA īpašnieks,
valdes loceklis,
darbinieks**

Autoratlīdzības saņēmējs

Reģistrējos vai par mani samaksā

**~~Patentmaksas maksātājs~~
maksātājs/pieteiktā
neregistrētā SD**

**MUN (IK, SIA,
“pašnodarbinātais”)**



Biedrības un nodibinājumi

Latvijas uzņēmums

Komercuzņēmums

Ārzemju uzņēmumu darbības reģistrācijas forma

Kapitāl-sabiedrība

Personāl-sabiedrība

Fiziska persona

Filiāle

Pārstāvniecība



Sabiedrība ar ierobežotu atbildību (SIA)

Akciju sabiedrība (AS)

Eiropas komerc-sabiedrība

Piln-sabiedrība

Komandit-sabiedrība




Individuālais komersants (IK)


Pašnodarbināta persona

Uzņēmējdarbības formas


Populārākie uzņēmējdarbības veidi



Fiziskas personas



Pašnodarbināta persona



Individuālais komersants

ZINĀŠANAI!

Mikrouzņēmuma nodokļa maksātājs **NAV** atsevišķa komersanta forma, tas ir nodokļu maksātāja **statuss**, kurā maksā īpašu nodokli \diamond % apmērā no apgrozījuma.



Juridiskas personas



Sabiedrība ar ierobežotu atbildību



Akciju sabiedrība



Pilnsabiedrība



Komandītsabiedrība



Zvejnieka saimniecība



Zemnieka saimniecība



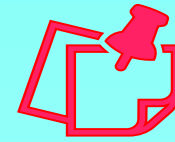
Individuālais (ģimenes) uzņēmums



Kooperatīva sabiedrība

SADARBĪBAS VEIDI.

2021.gadu līdz 3000 EUR
Patentmaksa



Paliek spēkā! Paziņo par
saimnieciskās darbības
neregistrēšanu

Mikrouzņēmuma
nodoklis (SIA, IK, SD)



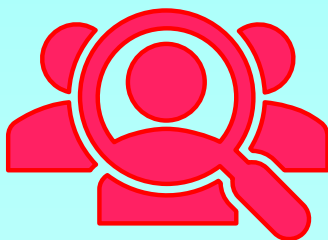
Parastā kārtība
Nodoklis par ienākumiem no
saimnieciskās darbības SD, SIA



Saņemot autoratlīdzību no kolektīvā pārvaldījuma organizācijas (organizāciju sarakstu skat. Kultūras ministrijas tīmekļvietnē), **nodokļu ieturēšanas kārtība nemainās.**

Autoratlīdzība.
Kādam mērķim?

Patenta maksātājs no 01.01.2021



No 2021. gada tiek atcelts patentmaksas maksāšanas režīms

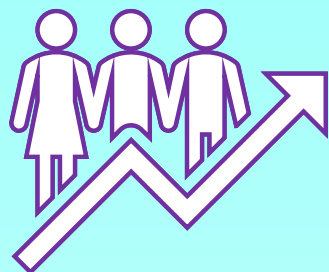
saglabājot vienīgi samazinātās patentmaksas iespēju:

- vecuma pensionāriem
- personām ar 1. vai 2. grupas invaliditāti.

Samazinātā patentmaksā ir 17 eiro gadā vai deviņi eiro pusgadā.

2021. gadā tie nodokļu maksātāji, kas **patentmaksas maksājumu par 2021. gadu ir veikuši līdz 2020. gada 31. decembrim**, patentmaksas režīmu varēs piemērot arī 2021. gadā laika periodā, par kādu tika veikta patentmaksā, bet ne ilgāk kā līdz 2021. gada 31. decembrim.!!!!!!!

VSAOI likmes 2021



Darba ņēmējs – darba attiecības	10,50	23,59	34,09**
Darba ņēmējs – darba attiecības, tiesības saņemt valsts vecuma pensiju	9,25	20,77	30,02
Pašnodarbinātais	–	–	31,07
Pašnodarbinātais, tiesības saņemt valsts vecuma pensiju	–	–	29,36
Pašnodarbinātais – nekustamā īpašuma apsaimniekotājs	–	–	26,59

Minimālās sociālās iemaksas



darba līgums, uzņēmuma līgums, autoratlīdzība, MUN



**Minimālās
iemaksas**

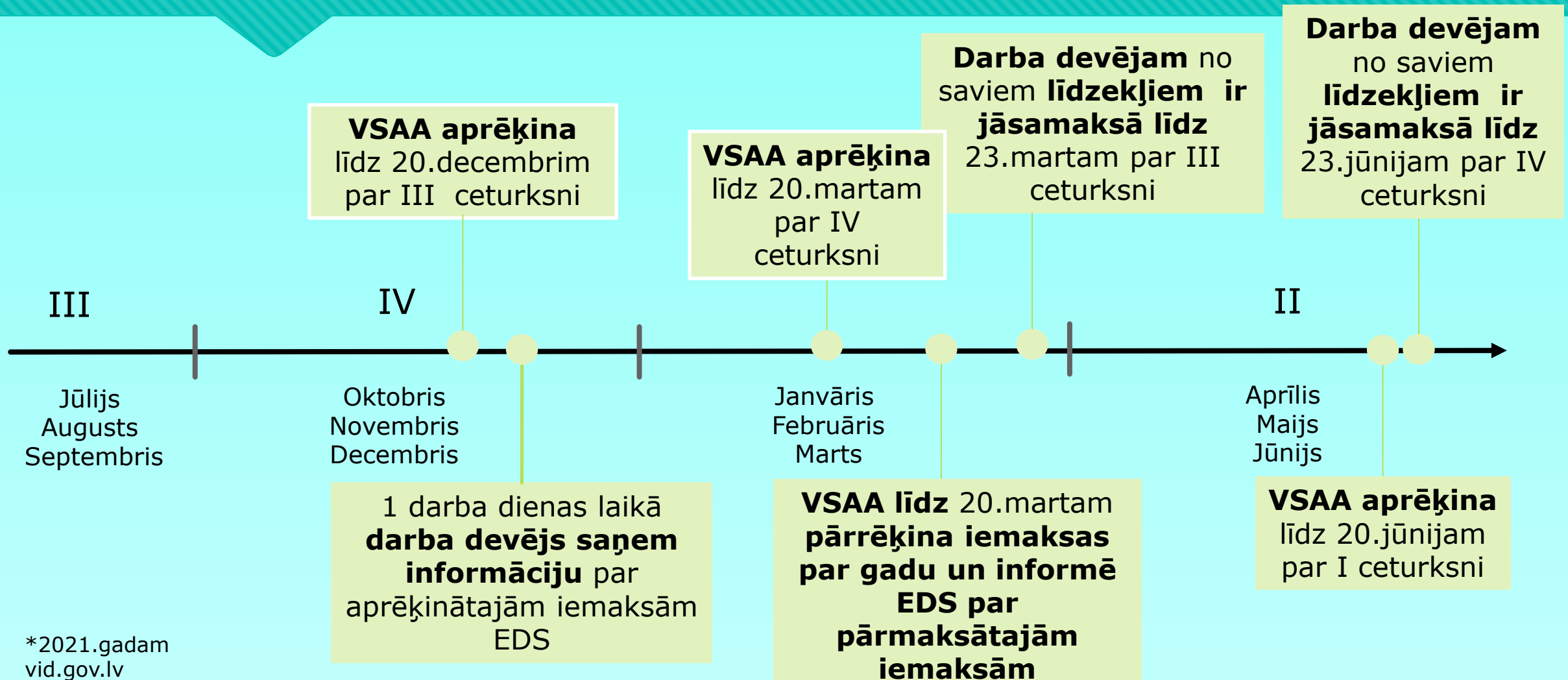
obligāts maksājums, ko par katru sociāli apdrošināmu personu veic vismaz no valstī noteiktās minimālās mēneša darba algas

objekts ceturksnī ir 1500 € vai 500 € mēnesī

piemērojamas no 2021.gada 1.jūlija

Personai, kura ir nodarbināta pie vairākiem darba devējiem vai vienlaikus ir darba ņēmēja un pašnodarbinātā, **ienākumus summē**, lai noteiktu, vai tie ir minimālajā apmērā.

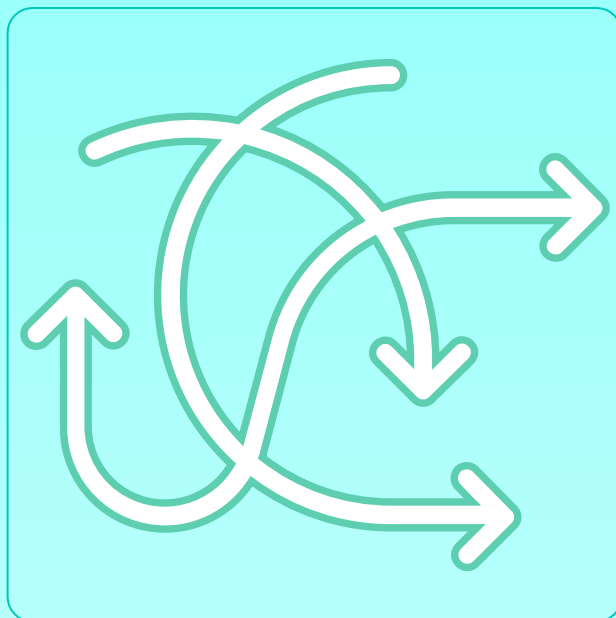
Minimālās sociālās iemaksas darba devējam



Sākot ar 2021.gada 1.jūliju, kas var strādāt nepilnu laiku un ir atvieglojumi?

Minimālās obligātās iemaksas neveic par:

•



1) notiesāto, kas tiek nodarbināts brīvības atņemšanas soda izciešanas laikā;

2) personu, kura ir sasniegusi vecumu, kas dod tiesības saņemt valsts vecuma pensiju, vai kurai ir piešķirta valsts vecuma pensija (t.sk. priekšlaicīgi);

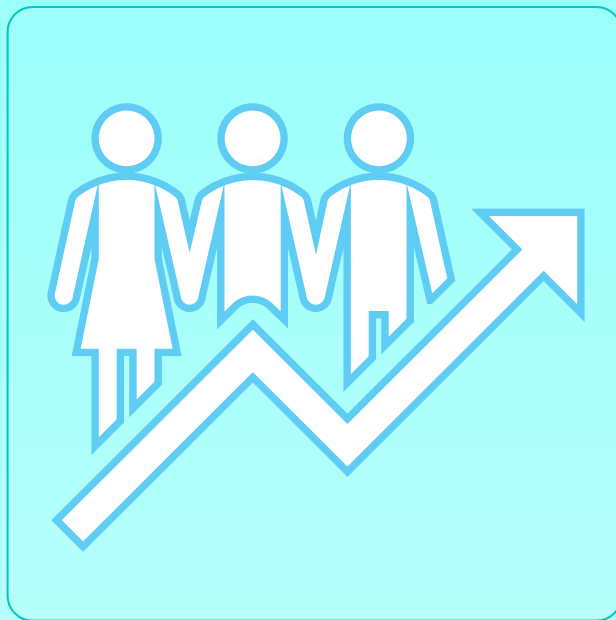
3) personu ar I un II grupas invaliditāti;

4) personu, kuras pašas vai laulātā algas nodokļa grāmatiņā ir reģistrēts bērns, kas nav sasniedzis triju gadu vecumu;

5) personu, kuras pašas vai laulātā algas nodokļa grāmatiņā ir reģistrēti trīs vai vairāk bērnu līdz 18 gadu vecumam vai līdz 24 gadu vecumam, no kuriem vismaz viens ir jaunāks par septiņiem gadiem, kamēr bērns turpina vispārējās, profesionālās, augstākās vai speciālās izglītības iegūšanu;

Sākot ar 2021.gada 1.jūliju, kas var strādāt nepilnu laiku un ir atvieglojumi?

Minimālās obligātās iemaksas neveic par:



6) personu, kuras pašas vai laulātā algas nodokļa grāmatiņā ir reģistrēts nepilngadīgs bērns, kas saskaņā ar normatīvajiem aktiem ir atzīts par personu ar invaliditāti;

7) personu līdz 24 gadu vecumam, kura mācās vispārējās, profesionālās, augstākās (pilna laika studijās) vai speciālās izglītības iestādē, izņemot laiku, kad attiecīgā persona ir pārtraukusi mācības vai studijas;

Sākot ar 2021.gada 1.jūliju, kas var strādāt nepilnu laiku un ir atvieglojumi?

Minimālās obligātās iemaksas neveic par:



- 8) personu, kuru nodarbina darba devējs, kas reģistrēts Sociālo pakalpojumu sniedzēju reģistrā;
- 9) personu, kura ir pakļauta sociālās atstumtības riskam un kuru nodarbina darba devējs, kam piešķirts sociālā uzņēmuma statuss;
- 10) personu, kura sniedz valsts finansētu pavadoņa (bērnam līdz 18 gadu vecumam) vai asistenta pakalpojumu vai pašvaldības finansētu aprūpes pakalpojumu bērnam līdz 18 gadu vecumam, vai Eiropas Savienības politiku instrumentu projekta ietvaros finansētu aprūpes pakalpojumu bērnam līdz 18 gadu vecumam;
- 11) laiku, kurā pašnodarbinātajam ir pārtraukta saimnieciskā darbība;
- 12) sezonas laukstrādnieku ienākuma nodokļa maksātāju, iekšzemes darba ņēmēju pie darba devēja ārvalstnieka un ārvalstu darba ņēmēju pie darba devēja ārvalstnieka.

Obligātās iemaksas pašnodarbinātajiem līdz 30.06.2020

Ienākumi no saimnieciskās darbības mēnesī sasniedz minimālās algas apmēru	Ienākumi no saimnieciskās darbības mēnesī nesasniedz minimālās algas apmēru	Ja ienākumi gadā nesasniedz 50 €
<p data-bbox="351 758 779 805">500 € un vairāk</p> <p data-bbox="137 896 996 1343">31,07 % no vismaz 500 € (vai izvēlēta lielāka VSAOI objekta) + vismaz 5 % no starpības starp faktiskajiem ienākumiem un 500€ (vai cita izvēlēta VSAOI objekta, no kā veiktas VSAOI pēc likmes 31,07%)</p>	<p data-bbox="1207 758 1656 805">Mazāk par 500 €</p> <p data-bbox="1072 982 1791 1262">Obligātās iemaksas pensiju apdrošināšanai (5% no faktiskajiem ienākumiem, kas ir lielāki par 50 € gadā)</p>	<p data-bbox="1913 729 2412 836">Mazāk par 50 € no gada sākuma</p> <p data-bbox="1926 1068 2400 1172">Obligātās iemaksas neveic</p>

Izmaiņas pašnodarbinātajiem

Ja ienākumi no saimnieciskās darbības mēnesī:
no 2021.gada 1.jūlija līdz 31.decembrim

Sasniedz minimālās algas apmēru (500 € un vairāk)

31,07 % no vismaz 500 € (vai izvēlēta lielāka VSAOI objekta)
+
vismaz **10%** no starpības starp faktiskajiem ienākumiem un 500 € (vai cita izvēlēta VSAOI objekta, no kā veiktas VSAOI pēc likmes 31,07%)

Nesasniedz minimālās algas apmēru (mazāk par 500 €)

Obligātās iemaksas pensiju apdrošināšanai (**10%** no faktiskajiem ienākumiem)

Piemērs

Līdz 30.06.2021

Mēnesis	ieņēmumi	izdevumi	ienākums	no gada sākuma	VSAOI summa no kā	VSAOI 31,07%	No kā rēķina IIN	5,00% vai 10 %	VSAOI Kopā
janvāris	0,00	1,30	0,00	0,00	0	0,00	0,00	0,00	0,00
februāris	82,80	75,03	7,77	7,77	0	0,00	7,77	0,00	0,00
marts	134,40	80,84	53,56	61,33	0	0,00	11,33	0,57	0,57
aprīlis	117,12	361,62	-244,50	-183,17	0	0,00	0,00	0,00	0,00
maijs	183,84	0,00	183,84	0,67	0	0,00	183,84	9,19	9,19
jūnijs	280,00	60,58	219,43	220,10	0	0,00	0,00	0,00	0,00
jūlijs	0,00	128,73	-128,73	91,37	0	0,00	0,00	0,00	0,00
augusts	738,82	63,15	675,68	767,05	500	155,35	175,68	8,78	164,13
septembris	468,62	104,70	363,93	1 130,97	0	0,00	363,93	18,20	18,20
oktobris	0,00	27,36	-27,36	1 103,62	0	0,00	0,00	0,00	0,00
novembris	996,93	71,76	925,18	2 028,79	500	155,35	425,18	42,52	197,87
decembris	624,68	26,15	598,54	2 627,33	500	155,35	98,54	9,85	165,20
kopā	3 627,21	1 001,19	2 627,33						565,16

Minimālās sociālās
iemaksas
pašnodarbinātajiem



Ja pašnodarbinātais **nav vienlaikus darba ņēmējs prognozē**, ka ienākums no saimnieciskās darbības **nesasniegs 1500 € ceturksnī**

jāiesniedz EDS iesniegums par nākamā ceturkšņa plānotajiem ienākumiem līdz:

2021. gada **15. jūlijam** par **III ceturksni**;

2021. gada **15. oktobrim** par **IV ceturksni**.

Minimālās sociālās iemaksas pašnodarbinātajiem

Ja pašnodarbinātais **ir iesniedzis iesniegumu** (prognozi), tad minimālās iemaksas **VSAA nerēķina**.

Ja pašnodarbinātais **nav iesniedzis** iesniegumu, tad **VSAA aprēķina** minimālās iemaksas.

Minimālais obligāto iemaksu objekts ceturksnim attiecas arī uz SD veicēju- mikrouzņēmuma nodokļa maksātāju.

Minimālās sociālās iemaksas
NEATTIECAS
pašnodarbinātajiem

Likumā noteiktām personu grupām minimālās obligātās iemaksas nepiemēro
(piemēram, personām, kas sasniegušas pensijas vecumu vai kurām ir piešķirta vecuma pensija, personas ar 1. un 2. grupas invaliditāti, personas, kurām ir bērni līdz trīs gadu vecumam vai bērni ar invaliditāti, u.c.)

Piemēram,

Likuma "Par valsts sociālo apdrošināšanu" pārejas noteikumu **78.punktā** noteikts, ka par **periodu no 2021. gada 1. jūlija līdz 2021. gada 31. decembrim pašnodarbinātie veic obligātās iemaksas pensiju apdrošināšanai vismaz 10 procentu apmērā un, ja pašnodarbinātā ienākumi mēnesī:**

1) sasniedz vai pārsniedz Ministru kabineta noteikto **minimālo darba algu**, papildus šā likuma 14.panta otrajā daļā noteiktajam obligāto iemaksu objektam reizi ceturksnī veic obligātās iemaksas valsts pensiju apdrošināšanai no brīvi izraudzītā obligāto iemaksu objekta un faktisko ienākumu starpības;

2) nesasniedz Ministru kabineta noteikto minimālo darba algu, reizi ceturksnī veic obligātās iemaksas valsts pensiju

Ienākumi 1900 EUR, minimālā alga 1500 EUR (ceturksnī). Starpība $1900 - 1500 = 400 \times 10\% = 40$ EUR.

$1500 \times 31,07\% = 466,05$ EUR

Piemēram, ienākumi 300 EUR, minimālā alga 1500 EUR (ceturksnī). $300 \times 10\% = 30$ EUR.

Pašnodarbinātais, kurš ieguvis radošās personas statusu



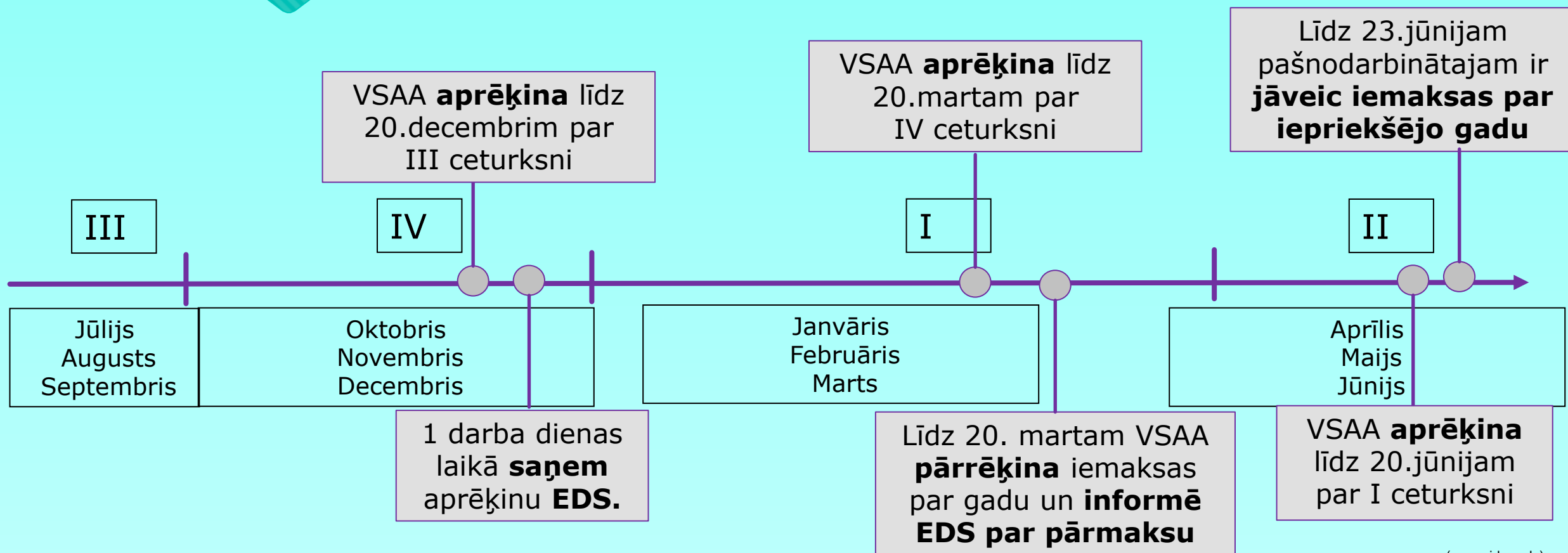
Atbilstoši Radošo personu statusa un profesionālo radošo organizāciju likuma 12. pantam.

Obligāto iemaksu objekts gadā ir **mazāks par 6000 EUR**, minimālo obligāto iemaksu veikšanai ir tiesīgs lūgt finanšu atbalstu

Valsts kultūrkapitāla fonda Radošo personu atbalsta pasākumu programmā.

Valsts kultūrkapitāla fonds minimālās obligātās iemaksas par pašnodarbināto veic valsts sociālās apdrošināšanas speciālajā budžetā.

Minimālās sociālās iemaksas pašnodarbinātajiem



(www.vid.gov.lv)

Pašnodarbinātais var izvēlēties veikt vai neveikt minimālo iemaksu avansa maksājumus gada laikā

Iedzīvotāju ienākuma nodoklis

Likmes gada ienākumam 2021.gadā:

- **20%** – gada ienākumam līdz 20 004 *EUR*;
- **23%** – gada ienākuma daļai, kas pārsniedz 20 004 EUR, bet **nepārsniedz 62 800 *EUR***

Samaksā Fiziskā persona iesniedzot GID!!!

- **31,00%** – gada ienākuma daļai, kas pārsniedz **62 800 *EUR***.

Paziņo par saimnieciskās darbības nereģistrēšanu

Uz šo līgumu pamata VID reģistrē
nodokļu maksātājam saimnieciskās
darbības ienākuma noteikšanu
atbilstoši likuma “Par iedzīvotāju
ienākuma nodokli” 11.
panta divpadsmitajai daļai.

Fiziskas personas neregistrējama saimnieciskā darbība un IIN

Nodoklis no nekustamā īpašuma izīrēšanas vai iznomāšanas

Ja izīrēts **FIZISKAI** personai



MAKSĀ IZĪRĒTĀJS

Ja iznomāts **JURIDISKAI** personai



MAKSĀ NOMNIEKS

10%

No apliekamā ienākuma **atskaitāmie izdevumi** – NĪN.

SLA ir viens darbinieks, kas ir īpašnieks 2021.gadā ir saņēmis janvārī (izrakstot rēķinus) 2500 EUR ieņēmumus.

MUN

MUN nodoklis par janvāri ir $2500 \text{ EUR} * 25\% = 625 \text{ eur}$

Izdevumi ir telpu noma 500 EUR

Grāmatvedības pakalpojumi 100 EUR,

Darba alga par 2021. janvāri – **1000 EUR**

Izdevumi kopā pa janvāri $500 \text{ EUR} + 100 \text{ EUR} + 1000 \text{ EUR} + 625 \text{ EUR}$

Izdevumi kopā ir 2225 EUR

Peļņa – 275 EUR

Parastais:

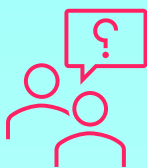
Ieņēmumi – 2500 eur

Izdevumi tie paši izņemot MUN, klāt nāktu VSAOI, IIN, Riksa nodeva **Neto alga 1000 eur** nozīmētu uzņēmumam izmaksātu 1726,48 EUR Bruto 1396,65 EUR (VSAOI – 146,65EUR+329,47+IIN 250, Riska nodeva 0.36 EUR

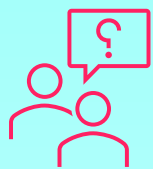
Izdevumi kopā pa janvāri $500 \text{ EUR} + 100 \text{ EUR} + 1726,48 \text{ EUR} = 2326,48 \text{ EUR}$

Peļņa – 173,52 EUR

**Piemērs
leguvum
s 101,48
EUR**



Nodokļu leguvum s 23,88 EUR MUN+



SIA ir viens darbinieks, kas ir īpašnieks 2021.gadā ir saņēmis janvārī (izrakstot rēķinus) 2500 EUR ieņēmumus.

MUN

MUN nodoklis par janvāri ir $2500 \text{ EUR} * 25\% = 625 \text{ eur}$

80% VSAOI – $625 \text{ EUR} * 80\% = 500 \text{ EUR}$

Parastais:

No algas VSAOI – 10,50% - 146,65 EUR , 23,59% - 329,47 EUR kopā = **476,12 EUR**

1726,48 EUR !!! Bruto 1396,65 EUR NETO = **1000 eur**

Iesniedzam GID varam atgūt ja ir attaisnotie izdevumi 20% no 250 EUR=50 EUR

Bērni apgādībā u.tt.

Autoratlīdzības

Līdz 2021. gada 1. jūlijam autoratlīdzību saņēmējiem saglabājas līdzšinējā nodokļu maksāšanas kārtība un likmes.



Nodokļi autoram, kas nav darba ņēmējs – *pašlaik!*



pasūtītājs

Samaksā
iedzīvotāju
ienākuma
nodokli:
20% no
ienākuma

- 120 €

Samaksā
obligātās
iemaksas:
5% no
līgum-
summas

(40 €)*

Izmaksā
autoram

= 680 €

* 5 % pasūtītājs maksā
no saviem līdzekļiem,
papildus līgumsummai

Līgumsumma

800 €



autors

- 200 = 600 €

Aprēķina
ienākumu:
atskaita
izdevumus **25%**
no līgumsummas

155,35 €

Samaksā obligātās
iemaksas: **31,07%**
no vismaz 500 €,
ja ienākums > 500 €
mēnesī un nav algota
darba

680 - 155,35

=

524,65 €

paliek
autoram

No 2021. gada 1. jūlijam

no 2021. gada 1. jūlija līdz 2021. gada 31. decembrim autoratlīdzības saņēmējam ir tiesības neregistrēties kā saimnieciskās darbības veicējam:

➤ autoratlīdzības izmaksātājs (kas nav kolektīvā pārvaldījuma organizācija), ja autors nav reģistrējis saimniecisko darbību, ietur iedzīvotāju ienākuma nodokli izmaksas vietā, nepiemērojot izdevumu normas, un iemaksā to vienotajā nodokļu kontā ne vēlāk kā ienākuma izmaksas mēnesim sekojošā mēneša 23. datumā, piemērojot likmi:

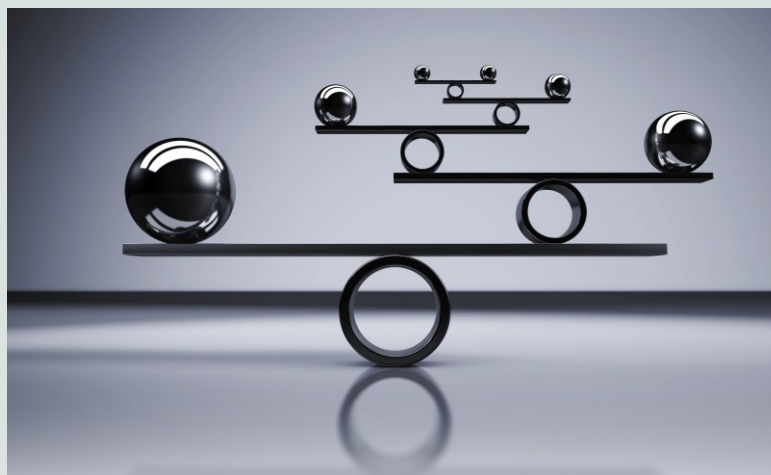
- autoratlīdzības ieņēmumiem līdz 25 000 eiro – 25 %;
- autoratlīdzības ieņēmumiem, virs 25 000 eiro, – 40 %.

No autoratlīdzības aprēķinātais un iemaksātais nodoklis, kas ieturēts, piemērojot 25 % un 40 % likmi, tiek sadalīts: ➤ 80 % – VSAOI ; ➤ 20 % – IIN.

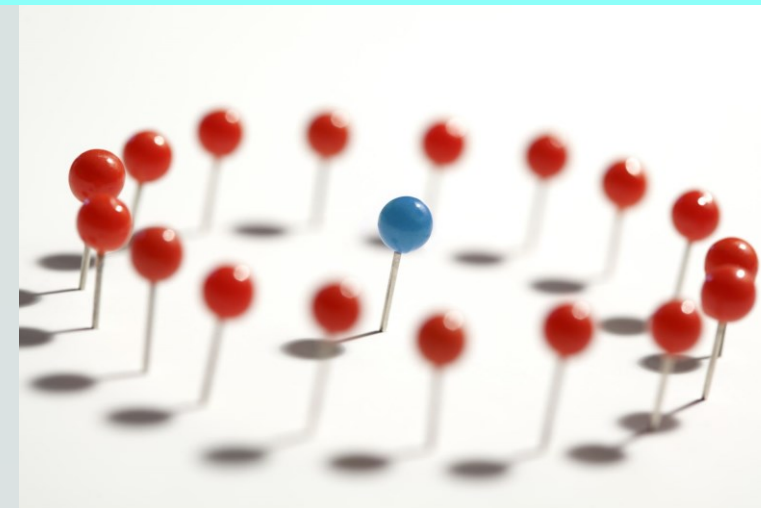
3 scenāriji



Turpināt
izmantot
autoratlīdzību
režīmu



Reģistrēties kā
saimnieciskās
darbības
veicējam
(pašnodarbinātais)



Saņemt
autoratlīdzības
no kolektīvā
pārvaldījuma
organizācijas
NAV izmaiņas

3 scenāriji

Turpināt
izmantot autoratlīdzību
režīmu **x**

Reģistrēties kā
saimnieciskās darbības
veicējam

Autoratlīdzības no
kolektīvā pārvaldījuma
organizācijas

Pieejams **līdz 2021.g.
beigām**

Vairs **nepiemēro
izdevumu normas**

Visus nodokļus **maksā
pasūtītājs**

Mainās likmes

Jāizvēlas starp
vispārējo IIN un
MUN režīmu

IIN režīmā **piemēro
izdevumu normas**

Visus nodokļus **maksā
autors**

Mainās likmes

Nav būtisku **izmaiņu**

Pieejams arī **pēc
2021.gada**

No 2021. gada 1. jūlijam

Autora līgums pa 1000 eur

Aprēķinam summu 25% - 250 EUR (vai 40%???)

Neto pārskaitām – autoram – 750 EUR

lesniedzam fiziskai personas izmaksātas summas atskaiti

No šīs summas tiek VSAA – ieskaita VSAOI 80% $250 \text{ EUR} * 80\% = 200 \text{ EUR}$

Parastajā «pašnodarbinātajā» būtu:

ieņēmumi - 1000 eur

Izdevumi (IIN 11 pants) – telpu noma, auto, materiāli u.ttt

=Ienākums no kā skatās VSAOI 750 eur. Pieņemsim mums ir izdevumi 250 eur

1. VSAOI no 500 eur $* 31.07\% = 155,35 \text{ EUR}$

2. $750 \text{ EUR} - 500 \text{ EUR} = 250 \text{ EUR} * 10\% = 25 \text{ EUR}$

3. Kopā – 180.35 EUR Gada beigās IIN no visiem ienākumiem

**Turpinot
izmantot
autoratlīdzību
režīmu
no 01.07.2021**

Iedzīvotāju ienākuma nodokli **maksā pasūtītājs** no pilnas līguma summas - nepiemēro izdevumu normas:

- ja autoratlīdzība < 25 000 €: **25 %** likme
- ja autoratlīdzība > 25 000 €: **40 %** likme

Pasūtītājs:

- **nodokli samaksā** līdz nākamā (pēc izmaksas) mēneša **23. datumam** (*bija 5.datums*)
- **paziņo VID** par autoram izmaksāto līdz nākamā (pēc izmaksas) mēneša **15. datumam** (*nemainīgi*)

Nodokļi autoram, kas nav darba ņēmējs



pasūtītājs

Līgumsumma

800 €



autors

Samaksā

Kopējais nodoklis: **25%** no līgumsummas (nevis no ienākuma)

- 200 €

Vairs

nemaksā

obligātās iemaksas bija **5%** no līgumsummas

Izmaksā
autoram

= 600 €

Vairs nav jāveic papildu obligātās iemaksas

~~bija 31,07%~~
~~no vismaz 500 €~~

600 €
autoram
paliek

!!! Deklarācijas iesniegšana

2021. gada autoratlīdzības saņēmēja
deklarāciju **iesniedz līdz 28.02.2022.**

Sagatave ar VID jau esošajiem datiem **būs pieejama EDS**

- dati no pasūtītāju ziņojumiem nākamajā mēnesī pēc izmaksas
- autors **papildina, ja nepieciešams**

(ja pasūtītājs nodokli nav samaksājis, autoratlīdzības izmaksājuši vairāki pasūtītāji vai autoratlīdzības ienākums gūts ārvalstīs)

Ja **autors** deklarāciju **neiesniedz!**

VID līdz 05.03.2022. aprēķinās nodokli no saviem datiem un paziņos
to autoram EDS

*Ar šo paziņošanu VID uzskata, ka deklarācija **ir iesniegta***
Aprēķināto IIN **jāsamaksā līdz 23.06.2022.**





Iedzīvotāja
gada ienākuma
deklarācija



Autoratlīdzības
saņēməja
deklarācija

2021.gada otrā pusgada deklarācijā,
kurā deklarē autoratlīdzības,
nepiemēro:

- attaisnotos izdevumus
- autoratlīdzības izdevumu normas
- diferencēto neapliekamo minimumu
- atvieglojumus

Deklarācijā deklarētie ienākumi
netiks ietverti gada ienākumu
deklarācijā – kopējā ar nodokli
apliekamajā ienākumā, kuram tiek
piemērota progresīvā nodokļa likme



Reģistrējoties kā **saimnieciskās** darbības
veicējam (autoratlīdzības saņēmējam)

Iedzīvotāju ienākuma
nodokļa maksātājs
vispārējā režīmā

Mikrouzņēmuma
nodokļa maksātājs



Reģistrējoties kā **saimnieciskās darbības** veicējam

IIN maksātājs vispārējā režīmā

IIN **rēķina** gada ienākumu **deklarācijā**

Atskaita izdevumus:

– Nosacītā **izdevumu norma 25 %** vai **50 %** no autoratlīdzības (nav jāpamato)

vai

– **Faktiskie izdevumi** (jāpamato ar čekiem, kvītīm, rēķiniem) Rekvizīti!

IIN maksātājs vispārējā režīmā



Piemēro progresīvo IIN likmi

Gada ienākumam līdz 20 004 €	20 %
Gada ienākuma daļai no 20 004 € līdz 62 800 €	23 %
Gada ienākuma daļai , kas pārsniedz 62 800 €	31 %

IIN maksā pats autors (to **vairs nedarīs pasūtītājs!**)



IIN maksātājs vispārējā režīmā



Valsts sociālās apdrošināšanas obligātās
iemaksas (**VSAOI**):

Ja **ienākums** mēnesī $\geq 500 \text{ €}$
(LV noteiktā minimālā alga)



VSAOI **rēķina no vismaz 500 €**
bet var brīvi izvēlēties vairāk

IIN maksātājs vispārējā režīmā

1. (ienākums) = (ieņēmumi) – (nosacītie **izdevumi** par autora darba radīšanu)

25 % vai **50 %** no ieņēmuma

vai

2. (ienākums) = (ieņēmumi) – (faktiskie **izdevumi**)

Papildu VSAOI pensiju apdrošināšanai: 10 %

Rēķina no starpības starp (faktiskajiem ienākumiem) un (ienākumiem, no kā samaksāts pilnais VSAOI)

Ja ienākumi mēnesī līdz 500 € (tātad pilnais VSAOI nav jāmaksā)

→ VSAOI pensiju apdrošināšanai **jāmaksā 10%**

Reģistrējoties kā saimnieciskās darbības veicējam MUN maksātājs

- MUN **maksā no samaksas** (bruto ieņēmumiem) uz ceturkšņa deklarāciju pamata
- apgrozījumam < **25 000 €** – 25%
- apgrozījumam > **25 000 €** – 40%
- MUN sadala: VSAOI – 80%, IIN – 20% (VSAA dara)

**Ja autorlīgums līgums
noslēgts 2020. gadā,
atbilstoši tam arī 2021. gadā
piemēro 2020. gada IIN un
VSAOI likmes un samaksas
kārtība**





Valsts ieņēmumu
dienests

**Neregistrēts
autors**

Reģistrēta saimnieciskā darbība

	autoratlīdzības režīmā	IIN vispārējais režīms autoram	MUN režīms autoram	MUN režīms autoram+ darba devējs maksā darba algu
Diferencētais neapliekamais minimums	✗	✓ *iesniedzot GD	✗ *izņemot pensijas	✗ *izņemot pensijas
Attaisnotie izdevumi (ārstniecība, izglītība)	✗	✓	✗ *izņemot pensijas	✓
Atvieglojumi par apgādībā esošu personu	✗	✓	✗	✗
Atvieglojumi par invaliditāti	✗	✓	✗	✗
25% 50% autora izdevumu norma	✗	✓	✗	✗



Valsts ieņēmumu
dienests

Neregistrēts autors

Reģistrēta saimnieciskā darbība

autoratlīdzības režīmā

IIN vispārējais režīms autoram

MUN režīms autoram

Objekts	Apgrozījums (bez izdevumiem)	Ienākums atskaitot izdevumus (25% vai 50% vai faktiskie)		Apgrozījums (bez izdevumiem)
Likme	25% 40%	20% 23% 31%	31,07% 10%	25% 40%
Deklarācija	1 x gadā (ja nepieciešams)	1 x gadā (IIN)	4 x gadā (VSAOI)	4 x gadā
Samaksa	✗	1 x gadā (IIN)	4 x gadā (VSAOI)	4 x gadā
Minimālās iemaksas	✗ *iesniegums VID	✗ *iesniegums VID		✗ *iesniegums VID



Valsts ieņēmumu
dienests

3 scenāriji

Neregistrēties
un nodokļus maksāt kā
no uzņēmuma līguma~~x~~

Nodokļi kā no algas
darbiniekam
uzņēmumā

Visus nodokļus **maksā**
pasūtītājs

Reģistrēties kā
saimnieciskās darbības
veicējam

Vispārējai IIN vai
MUN režīms

IIN režīmā **piemēro**
izdevumu normas

Visus nodokļus **maksā**
autors

Mainās likmes

Autoratlīdzības no
kolektīvā pārvaldījuma
organizācijas

Nav būtisku **izmaiņu**

VSAOI iemaksu veikšana 2022.gadā.

VSAOI

Par VSAOI 2022.gadā vēl būs grozījumi likumā un Ministru kabineta noteikumos.

Likuma "Par valsts sociālo apdrošināšanu" pārejas noteikumu 85.punkts nosaka, ka Ministru kabinets līdz 2021. gada 1. jūlijam izstrādā un iesniedz Saeimai likumprojektu "Grozījumi likumā "Par valsts sociālo apdrošināšanu"" par pašnodarbināto sociālo apdrošināšanu **no 2022. gada 1. janvāra.**

Tādējādi jāgaida kārtējie grozījumi likumā un noteikumos.

VSAOI iemaksu veikšana 2023.gadā.

Likuma "Par valsts sociālo apdrošināšanu" 14.panta otrā daļa nosaka, ka pašnodarbinātā **obligāto iemaksu objekts ir ienākumi** no preču ražošanas, darbu izpildes, pakalpojumu sniegšanas, radošās un profesionālās darbības un citi ienākumi no saimnieciskās darbības, kas aprēķināti saskaņā ar likumu "Par iedzīvotāju ienākuma nodokli", nepiemērojot minētā likuma 11. panta 3.¹ daļā un 11.1 panta 6.¹ daļā noteikto saimnieciskās darbības izdevumu atskaitīšanas ierobežojumu.

*Idejiski 2023.gadā VSAOI jāmaksā **no visa pašnodarbinātā ienākuma.***

Atskaitē liek ceturksni sadalījumā pa mēnešiem.



Valsts ieņēmumu
dienests

Saimnieciskās darbības ieņēmumu konts

No 2021. gada 1.jūlija (vienkāršots risinājums)

Vispārīgie nosacījumi tiks iekļauti likumā "Par nodokļiem un nodevām"

Speciālie nosacījumi - konkrētā nodokļa likumā (sākotnēji MUN režīmā)

Plānots, ka kontam **varēs pieteikties** fiziskās personas - saimnieciskās darbības veicējs, **ja:**

- nav nodarbināti darbinieki un
- nav PVN maksātājs

Cilvēks ieskaitīs visus saimnieciskās darbības ieņēmumus šajā kontā,
nodokļu deklarācijas VID nebūs jāsniedz

Cilvēks darbinieks saņem Bruto summu 500 eur cik sanāk neto? No 01.07.2021

Nodokļa veids	Darba attiecības	Autoratlīdzība	Autoratlīdzība reģistrējoties (par SD)	SD, Pāšnod.	MUN (B)
<u>Bruto summa</u>	<u>500</u>	<u>500</u>	<u>A (1 un 2) vai B</u>	500	<u>500</u>
VSAOI	52,50	100		=500*31.07% 155.35 vai 10% 50 eur	100
IIN	89,50	25		<u>20%, 23%,31%</u>	25
<u>Neto (rokas)</u>	<u>358</u>	<u>375</u>		<u>344,65</u>	<u>375</u>
DD VSAOI 23.59%	117,95	-		-	-
Uzņēmējdarbības riska valsts nodeva	0,36	-		=	-
<u>Nodokļi kopā ar atalgojumu</u>	<u>618,31</u>	<u>500 (nodoklis 125 eur)</u>		<u>??? Kura kārtība</u>	<u>500 (nodoklis 125 eur)</u>

Paldies

Lai izdodās!



Mensarius

**Grāmatvedība
biznesam**

**Finanšu
kompānija
Mensarius**

- Konsultācijas (juridiskās, nodokļu, biznesa modeļa izveide, grāmatvedības);
- Grāmatvedības ārpakalpojumi;
- Esi pats sev grāmatvedis – vienkāršā ieraksta uzskaitē.
- Grāmatvedības programmu “Zalktis” un MONEO apmācība