

Seminārs par nodokļu
izmaiņām 2021. gadā
– līgumi un vai rēķini

**Izmaiņas normatīvajos
aktos attiecībā uz
autoratlīdzības
līgumu,
pašnodarbinātā
nodokļu režīmu**



**LATVIJAS RADOŠO
SAVIENĪBU
PADOME**

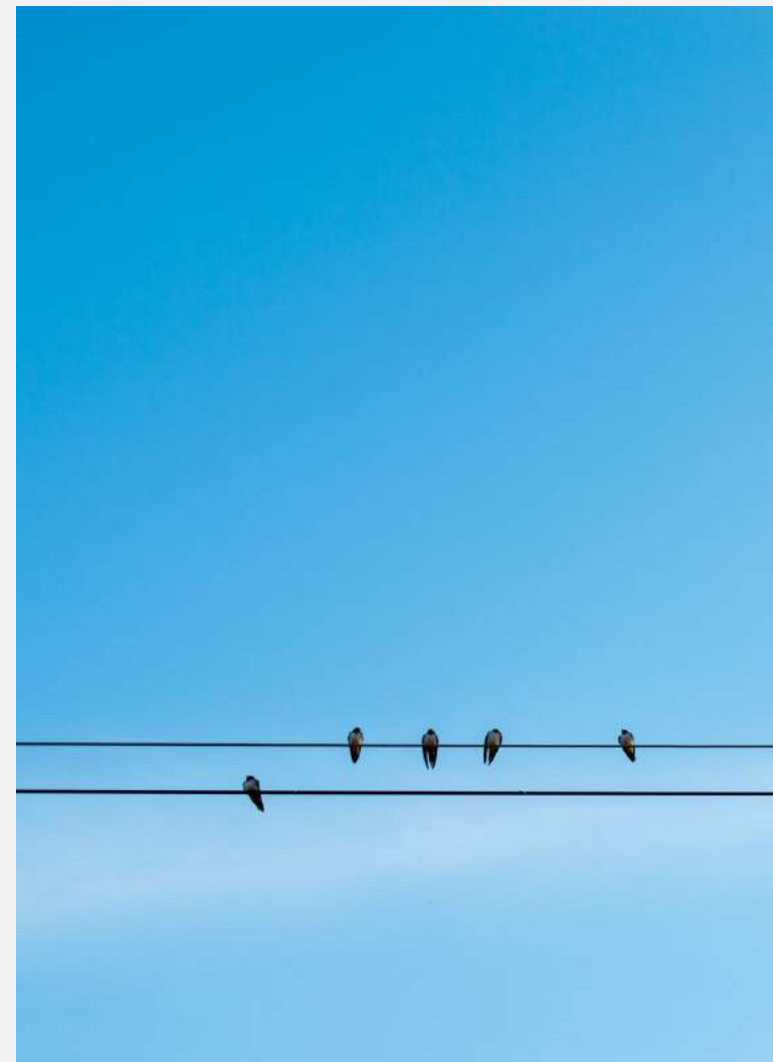
LINDA MIEZĪTE

LINDA@MENSARIUS.LV

29715835

J A U T Ā J U M I

- ✓ Autoratlīdzības, līgumu veidi par mākslas darbu. Nodibinājumu nodokļi - kas mainās?
- ✓ Nodokļu sistēmas saistība ar honorāriem par atsevišķiem rakstiem presē
- ✓ 2021 gada 2. pusgadā paralēli darbojās divi Autoratlīdzības līgumu formāti - 1, kas noslēgts 1. pusgadā, bet otrs, kas noslēgts otrajā gada daļā. Ja autors nav reģistrējis darbību VIDā, tad nodokli par viņu nomaksā darba devējs pilnībā 25% pēc jaunās formas, bet daļēji pašam jānomaksā, ja pārsniedz minimālo algu, pēc vecās formas. Vai tas tā ir? Un kā tas atspoguļojās 2022. gada Autoratlīdzību deklarācijā? Paldies!
- ✓ Vai autoram ir jāizraksta rēķins vai arī var būt izmaksa uz līguma pamata?



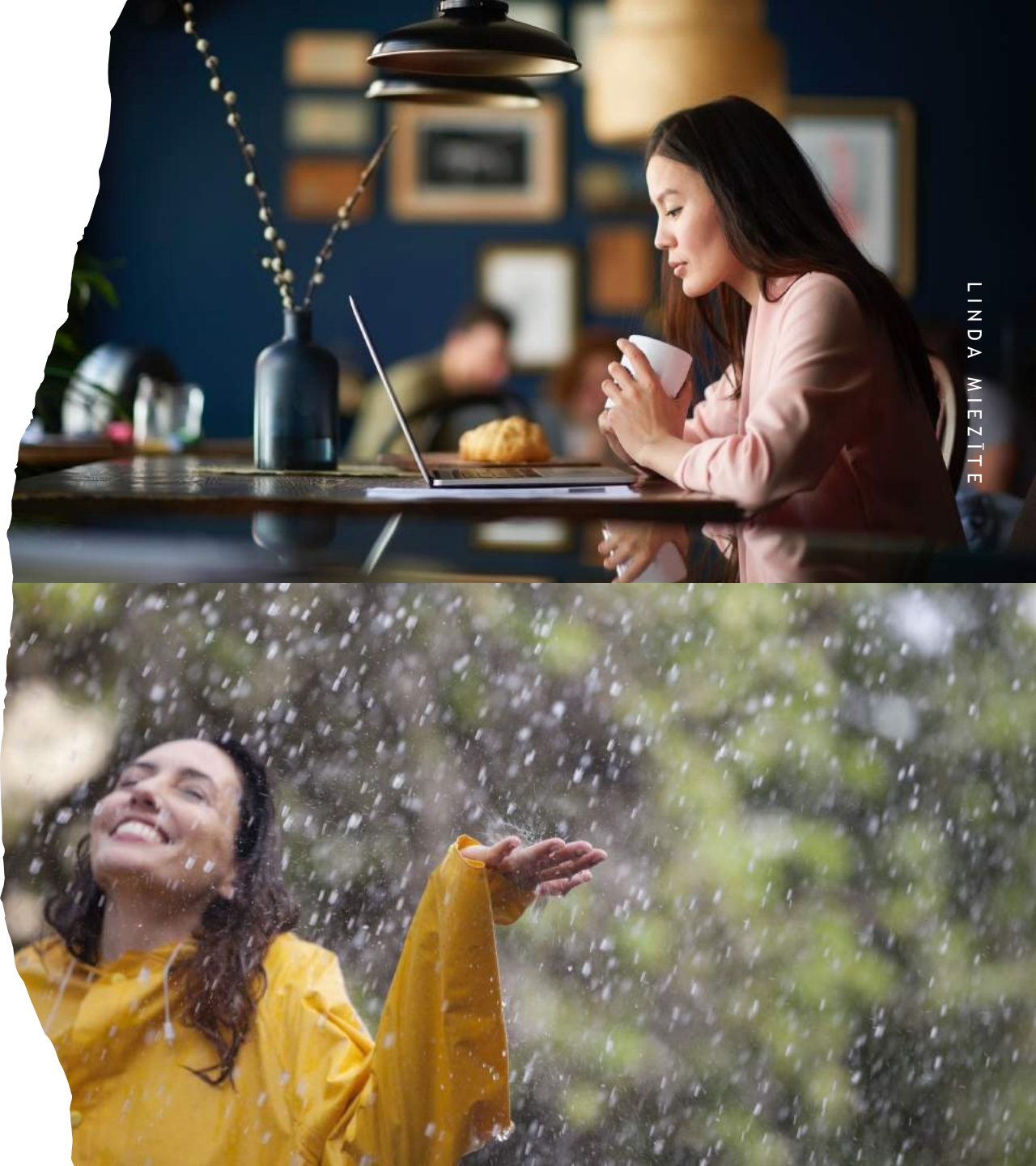
JAUTĀJUMS

Ja es esmu reģistrēta kā «pašnodarbināta» persona, kas saņem autoratlīdzības.

Vai es turpinu saņemt autoratlīdzības vai varu izrakstīt rēķinus?

Vai rēķinu izrakstīšanai ir cits statuss?

Kādi vispār ir statusi šobrīd iespējami neatkarīgajiem mākslniekiem, un ko tie sevi ietver?



Kas es esmu? Man statuss? Ko es darīšu?

A woman wearing a flight helmet with goggles on top, looking out of an airplane window. The background is a bright, hazy sky.

***Darbinieks**

Autoratlīdzības saņēmējs (manā vietā samaksā nodokļus)

***SIA īpašnieks un darbinieks**

***Uzņēmuma līguma (par mani nomaksā nodokļus)**

***Saimnieciskās darbības veicējs/IK, pašnodarbinātais**

Meklēju kā, saņemt atalgojumu, atlīdzību, darba algu, samaksu par pakalpojumu? Kā?



Darbinieks - darba
līgums

Autoratlīdzības
saņēmējs
Reģistrējos vai par mani
samaksā

MUN (IK, **SIA,
Saimnieciskā darbība)

SIA īpašnieks, valdes
loceklis, darbinieks

Projektu cilvēks- darba
līgums, uzņēmuma līgums,
autoratlīdzības līgums,
sadarbības līgums

Saimnieciskās darbības
veicējs

DARBA ATTIECĪBAS

- Darba līgums
- Kāda alga?
- Cik daudz ir jāstrādā?
- Cik daudz darba vietas?
- Vai ir vēl kādi ienākumi?



LĪGUMA PUŠU NOTEIKUMI UZŅĒMUMA LĪGUMS / SAIMNIECISKĀ DARBĪBA

- Līgums - atrunā būtiskās sastāvdaļas - Līguma priekšmets
- Cena - pakalpojuma/ preces ar visiem maksājamajiem nodokļiem
- Samaksas noteikumi/ soda nada un vai līgumsods
- Pakalpojums/prece - izpildes/ piegādes termiņi
- Rēķins /pavadzīme/ avansa rēķins
- Pieņemšanas nodošanas akts

JAUTĀJUMS

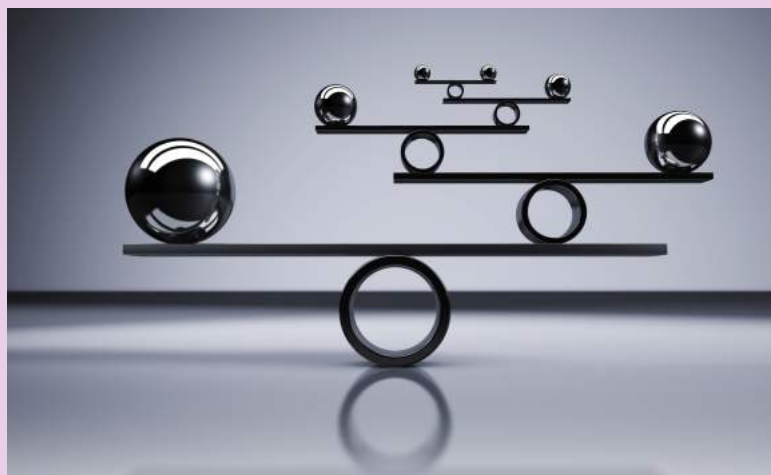
Izmaiņas atlīdzības
izmaksās nodarbinātajiem,
reģistrētajiem
nodarbinātajiem,
autoratlīdzības.
Nepieciešamās izmaiņas
līgumos.



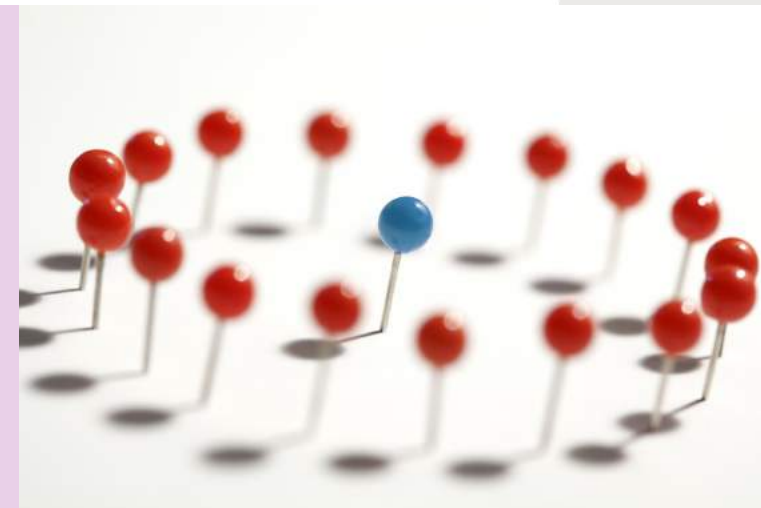
3 scenāriji



2. Turpināt
izmantot
autoratlīdzību
režīmu



1. Reģistrēties
kā saimnieciskās
darbības
veicējam
(pašnodarbinātais)



Saņemt
autoratlīdzības
no kolektīvā
pārvaldījuma
organizācijas
NAV izmaiņas

**Turpinot
izmantot
autoratlīdzību
režīmu
no 01.07.2021 -
31.12.2021**

ledzīvotāju ienākuma nodokli maksā pasūtītājs no pilnas līguma summas - nepiemēro izdevumu normas:

- ja autoratlīdzība < 25 000 €: **25 %** likme
- ja autoratlīdzība > 25 000 €: **40 %** likme

Pasūtītājs:

- nodokli samaksā līdz nākamā (pēc izmaksas) mēneša **23. datumam** (*bija 5.datums*)
- paziņo VID par autoram izmaksāto līdz nākamā (pēc izmaksas) mēneša **15. datumam** (*nemainīgi*)

Nodokļi autoram, kas nav darba ņēmējs



pasūtītājs

Līgumsumma

800 €



autors

Samaksā
iedzīvotāju
ienākuma
nodokli:
25% no
līgum-
summas
(nevis no
ienākuma)

- 200 €

Vairs
nemaksā
obligātās
iemaksas
~~bija 5%~~
~~no līgum-~~
~~summas~~

Izmaksā
autoram

= 600 €

Vairs nav jāveic papildu obligātās iemaksas

~~bija 31,07%~~
~~no vismaz 500 €~~

600 €
autoram
paliek

JAUTĀJUMS

Kā jādeklarē VID
ārzemēs gūtie
ienākumi. Bija samaksa
par Francijā spēlētu
aktierdarbu, no kura
Francijā un protams arī
Latvijā nav vēl maksāti
nekādi nodokļi.



!!! Deklarācijas iesniegšana

2021. gada autoratlīdzības saņēmēja
deklarāciju **iesniedz līdz 28.02.2022.**

Sagatave ar VID jau esošajiem datiem **būs pieejama EDS**

- dati no pasūtītāju ziņojumiem nākamajā mēnesī pēc izmaksas
- autors **papildina, ja nepieciešams**

(ja pasūtītājs nodokli nav samaksājis, autoratlīdzības izmaksājuši vairāki pasūtītāji vai autoratlīdzības ienākums gūts ārvalstīs)

Ja **autors** deklarāciju **neiesniedz!**

VID līdz 05.03.2022. aprēķinās nodokli no saviem datiem un paziņos to autoram EDS

*Ar šo paziņošanu VID uzskata, ka deklarācija **ir iesniegta***

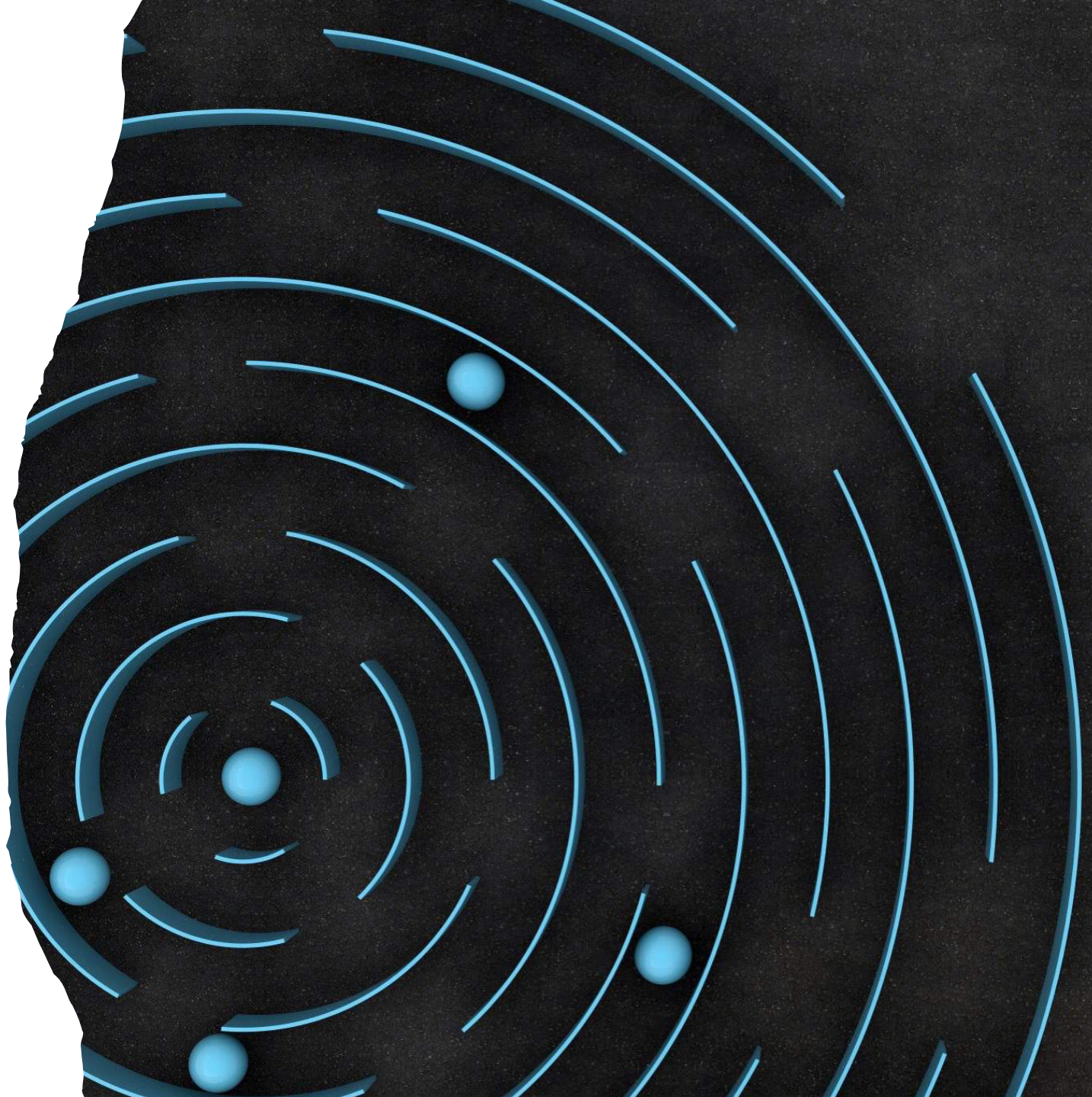
*Aprēķināto IIN **jāsamaksā līdz 23.06.2022.***



2021.gada otrā pusgada deklarācijā, kurā deklarē autoratlīdzības, **nepiemēro:**

- attaisnotos izdevumus
- autoratlīdzības izdevumu normas
- diferencēto neapliekamo minimumu
- atvieglojumus

Deklarācijā ienākumi netiks deklarētie ietverti
gada ienākumu deklarācijā - kopējā ar nodokli
apliekamajā ienākumā,
kuram tiek piemērota
progresīvā nodokļa likme



UZSKATA, KA FIZISKĀ PERSONA (MAKSĀTĀJS) GŪST IENĀKUMU, PAR KURU JĀMAKSĀ **ALGAS NODOKLIS**, JA TIEK KONSTATĒTA VISMAZ VIENA NO ŠĀDĀM PAZĪMĒM:

1) maksātāja ekonomiskā atkarība no personas, kurai tas sniedz pakalpojumus;

2) finansiālā riska neuzņemšanās peļņu nenesoša darba izpildes vai zaudētu debitoru parādu gadījumā;

3) maksātāja integrācija uzņēmumā, kuram viņš sniedz savus pakalpojumus. Integrācija uzņēmumā tas ir darba vai atpūtas vietas esamība, pienākums ievērot uzņēmuma iekšējās kārtības noteikumus un citas līdzīgas pazīmes;

4) maksātāja faktisko brīvdienu un atvaļinājumu esamība un to ņemšanas kārtības saistība ar uzņēmuma iekšējo darba kārtību vai citu uzņēmumā nodarbināto fizisko personu darba grafiku;

5) maksātāja darbība notiek citas personas vadībā vai kontrolē, maksātājam nav iespējas piesaistīt darbu izpildē savu personālu vai izmantot apakšuzņēmējus;

6) maksātājs nav pamatlīdzekļu, materiālu un citu saimnieciskajā darbībā izmantoto aktīvu īpašnieks (šis kritērijs neattiecas uz personīgo autotransportu vai atsevišķiem personīgajiem instrumentiem, kas izmantoti darba uzdevumu izpildei).



KAD REĢISTRĒTIES VID?

FIZISKĀS PERSONAS, KURAS VEIC
SAIMNIECISKO DARBĪBU, – PIRMS
SAIMNIECISKĀS DARBĪBAS
UZSĀKŠANAS

LĪGUMS/ VĒLĒŠANĀS BŪT SD –
ATVERAM KONTU UN
REĢISTRĒJAMIES VID EDS
SISTĒMĀ.

METODISKAIS MATERIĀLS [VID.GOV.LV](https://www.vid.gov.lv)

[HTTPS://WWW.VID.GOV.LV/SITES/DEFAULT/FILES/2021_09_23_NODOKLU_MAKSATAJU_UN_NODOKLU_MAKSATAJU_STRUKTURVIENIBU_REGISTRACIJA_VALSTS_IENEMUMU_DIENESTA_2021.PDF](https://www.vid.gov.lv/sites/default/files/2021_09_23_nodoklu_maksataju_un_nodoklu_maksataju_strukturvienibu_registracija_valsts_ienemumu_dienesta_2021.pdf)

Lūdzam pirms saimnieciskās darbības reģistrēšanas aizpildīt anketu, lai pārliecinotos, ka plānotā darbība neatbilst darba līgumā pazīmēm

Man ir paredzēts noslēgt līgumu par darbu izpildi tikai ar vienu pasūtītāju

Jā Nē

Darbu pasūtītājs nodrošinās mani ar darbam nepieciešamiem materiāliem un aprīkojumu

Jā Nē

Darbu pasūtītājs nodrošinās mani ar darba apģērbu

Jā Nē

Man būs jāievēro pasūtītāja darba kārtības iekšējie noteikumi, proti, darba laiks, pusdienas pārtraukums, atvaļinājumu grafiks

Jā Nē

Man nav atļauts nodarbināt darbiniekus

Jā Nē

Darbu pasūtītājs nodrošinās saimnieciskās darbības pārskatu iesniegšanu VID

Jā Nē

Darbu pasūtītājs pats uzņemsies finansiālo atbildību par mana darba kvalitāti

Jā Nē

Darba pienākumu izpildei ir nepieciešama datubāze, kas pieejama tikai darbu pasūtītājam

Jā Nē

Par darbu brīvdienās un nakts stundās man maksās vairāk

Jā Nē

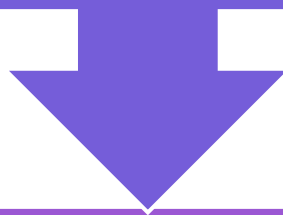
Darbu pasūtītājs darba izpildes laikā var izmaksāt prēmijas vai citus labumus

Jā Nē

PĀRBAUDI PIRMS NOSLĒDZ LĪGUMU UN
VAI IZMAKSĀ ATLĪDZĪBU!

ORGANIZĀCIJA, KAS IZMAKSĀ!!!

Pirms slēgt līgumu vai veikt aprēķinu pārbaudīt VID Publiskojamo datu bāzē datus par autoru, personu, mūziķi, lai noskaidrotu vai autors, persona, mūziķis ir reģistrējies par saimnieciskās darbības veicēju un kādā nodokļu režīmā strādā



Pieeja datu bāzei:
<https://www6.vid.gov.lv/SDV>

RĒĶINS

Datums: 03/11/2021		rēķins Nr. 2021-2			
Rēķina izrakstītājs	Linda Miezīte				
Reģ.Nr. vai pers. kods	pašnodarbinātām personām personas kods ir bez svītriņas 150820002121				
Juridiskā adrese					
Norēķinu banka					
Bankas kods					
Norēķinu konts	vēlams atsevišķs konts no privātā, lai vieglāk nodalīt ieņēmumus un izdevumus				
Rēķina saņēmējs	kas maksās naudu				
Reģ.Nr. vai pers. kods					
PVN maksātāja Nr.					
Juridiskā adrese					
Norēķinu banka					
Bankas kods					
Norēķinu konts					
rēķina apmaksas termiņš: noteikti ir jāliek, jo savādāk, ja strīds nav iespējams pateikt cik kavēts!					
atsauce uz līgumu - (aktu, ja nepieciešams)					
Nr.	pamatojuma apraksts, pakalpojuma nosaukums vai preces nosaukums	Mērvienība	Daudzums	Cena, EUR	Summa, EUR
1	pakalpojums, prece				
Kopā summa apmaksai, EUR					0,00
Summa vārdiem:					
Rēķins sagatavots elektroniski un derīgs bez paraksta (ja līgumā ir atrunāts, ka rēķins tiek sūtīts elektroniski)					
Rēķinu izrakstīja:		v.u.			

**PAKALPOJUMA RĒĶINĀ NETIEK
ATSEVIŠĶI IZDALĪTS NODOKLIS KO
UZŅĒMĒJS MAKSĀ NO SAVAS PEĻŅAS.**

Piemēram:

- 1) uzņēmuma ienākuma nodoklis, ko maksā sadalot peļņu.
- 2) iedzīvotāju ienākuma nodoklis no saimnieciskās darbības ienākuma.
- 3) mikrouzņēmuma nodoklis no saimnieciskās darbības apgrozījuma.

Nekādā gadījumā tā nedrīkst darīt!!!

**Pakalpojuma cena 100 eur - ir iekļauts viss - peļņa, nodokļi,
izmaksas.**



Vispārīgi jautājumi

Autors ir fiziskā persona, kura radošās darbības rezultātā ir radījusi konkrētu darbu.

Izpildītājs ir aktieris, dziedātājs, mūziķis, dejojotājs vai cita persona, kura atveido lomus, lasa, dzied, atskaņo vai kādā citādā veidā izpilda literāru vai mākslas darbu vai folkloras sacerējumu, sniedz estrādes, cirka vai leļļu priekšnesumu.

Izpildītājs rada izpildījumu vai tā fiksāciju (fonogrammu). Izpildītājs ir blakustiesību subjekts, bet izpildījums, tā fiksācija un fonogramma ir blakustiesību objekti.



1. Reģistrējoties kā **saimnieciskās** darbības
veicējam (autoratlīdzības saņēmējam)

B. Iedzīvotāju
ienākuma nodokļa
maksātājs vispārējā
režīmā

A. Mikrouzņēmuma
nodokļa maksātājs



B. Reģistrējoties kā **saimnieciskās darbības** veicējam IIN maksātājs vispārējā režīmā

Iedzīvotāju ienākuma nodokli **rēķina gada ienākumu deklarācijā**

Ikdienā «pašnodarbnāta persona» pēc izvēles grāmatvedību var kārtot divkāršā ieraksta sistēmā vai **vienkāršā ieraksta sistēmā** - **saimnieciskās darbības ieņēmumu izdevumu žurnālā**.

*Ja nav skaidras naudas darījumi
iespēja nekārtot žurnālu, bet
izmantot konta izrakstu nodokļu
aprēķiniem!*

MK 188 " Kārtība, kādā
individuālie komersanti,
individuālie uzņēmumi,
zemnieku un zvejnieku
saimniecības, citas fiziskās
personas, kas veic saimniecisko
darbību, kārtu grāmatvedību
vienkāršā ieraksta sistēmā" :

4.1 Persona saimnieciskās darbības
ieņēmumus un ar to gūšanu saistītos
izdevumus var neregistrēt žurnālā, ja tā
savu saimniecisko darījumu nodrošināšanai
veic tikai bezskaidras naudas norēķinus,
šim nolūkam izmantojot atsevišķu
maksājumu kontu, kuru tai atvēris personas
maksājumu pakalpojumu sniedzējs
Maksājumu pakalpojumu un elektroniskās
naudas likuma izpratnē (turpmāk arī –
kredītiestāde (banka)). Šādā gadījumā visi
nepieciešamie dati par šīs personas
saimnieciskajiem darījumiem, lai **fiksētu
nodokļu aprēķināšanai nepieciešamos
datus, tiek iegūti**, pamatojoties uz
kredītiestādes (bankas) **izsniegtajiem
konta izrakstiem**.

DIVAS UZSKAITES IESPĒJAS!
ATSKAITA IZDEVUMUS:

1. Nosacītā **izdevumu norma 25 %** vai **50 %** no autoratlīdzības (nav jāpamato izdevumi, tikai attiecīgā izdevumu norma)

vai

2. **Faktiskie izdevumi**
(jāpamato ar čekiem, kvītīm, rēķiniem) **Rekvizīti!**

IZDEVUMU NORMAS MK 899 57.1 UN 57.2

57.1. 50 % apmērā no autoratlīdzības summas:

57.1.1. par dramatiskiem, muzikāli dramatiskiem darbiem, horeogrāfiskiem darbiem un to izpildījumiem;

57.1.2. par muzikāliem darbiem ar tekstu vai bez tā, apdarēm, muzikāliem aranžējumiem un to izpildījumiem;

57.1.3. par audiovizuāliem darbiem, ekranizācijām un to izpildījumiem;

57.1.4. par zīmējumiem, glezniecības, tēlniecības, grafikas, lietišķās mākslas darbiem, dekorācijām, scenogrāfijas, dizaina, fotogrāfiskiem darbiem un citiem mākslas darbiem;

57.1.5. par arhitektūras darbu skicēm, metiem, projektiem;

57.2. 25 % apmērā no autoratlīdzības summas:

57.2.1. par literāriem darbiem (daīlliteratūras (prozas, dzejas, dramaturģijas), zinātniskiem, populārzinātniskiem, mācību un publicistikas darbiem, koncepcijām un runām) un to izpildījumiem, tai skaitā to izmantošanu presē un citos masu informācijas līdzekļos;

57.2.2. par scenārijiem un audiovizuālu darbu literāriem projektiem;

57.2.3. par tulkojumiem, anotācijām, referātiem, kopsavilkumiem, dramatisējumiem un darbu krājumiem.



IIN maksātājs vispārējā režīmā

1. **(ienākums) = (ieņēmumi) – (nosacītie izdevumi par autora darba radīšanu)**

25 % vai 50 % no ieņēmuma

Piemēram:

muzikāli dramatiskiem darbiem -50%

2021.gada 15.augustā izrakstīts rēķins SIA “ Muza” un **klients ieskaitījis bankas kontā**
2021.gada 02.septembrī 500 eur

Ieņēmumi (14)	Izdevumi 20 ¹	ienākums
500 eur	250 eur	250 eur

VSAOI 2021-09
250eur*10%=25 eur

Gada beigās gada ienākumu deklarācija
šeit uzrādam visus savus + un -

Ja ienākums ir par
veikto darbu
3.ceturksnī (rēķins
izrakstīts
30.septembrī), bet
izmaksāts jau
nākamajā mēnesī
(ieskaitīts kontā
4.oktobrī). kurā
mēnesī to attiecināt
kā ienākumus?



IEŅĒMUMI UN IZDEVUMI SAIMNIECISKĀS DARBĪBAS VEICĒJI VIENKĀRŠĀ IERAKSTA- KASES PRICIPĀ KĀRTĪBĀ

Ienāk nauda ir **ieņēmumi**

Bankas konts, kvīšu grāmatiņas kvīts, EKA kase, biļete

Tiek noņemta nauda no konta tie ir **izdevumi**

Samaksāts bankas kontā, čeks!!!! (ja maksājam ar karti izdevumi tiek atzīti, ja parādās bankas kontā noņemta nauda),

Rēķins ir naudas pieprasījums, līgums savu tiesību aizsardzība, pušu panākta vienošanās par pienākumiem un tiesībām.



2. (ienākums) ir

(ieņēmumi ienākuši bankas kontā, EKA, kvīts) – (faktiskie izdevumi (samaksāts bankā, skaidrā naudā))

Rēķina no starpības starp (faktiskajiem ienākumiem) un (izdevumiem, no kā samaksāts pilnais VSAOI)

Ja ienākumi mēnesī **līdz 500 €** (tātad pilnais VSAOI nav jāmaksā)

→ VSAOI **pensiju apdrošināšanai jāmaksā 10%** (ja ir uzrakstīts iesniegums **15.07., 15.10.**)

→ VSAOI **31,07% jāmaksā, ja ieņēmumi-izdevumi ir 500.00 (minimālā alga) vai virs**

500 eur*31,07%=155,25 eur

IZMAIŅAS
PAŠNODARBIŅĀTAJIEM

**Ja ienākumi no
saimnieciskās darbības
mēnesī:
no 2021.gada 1.jūlija līdz
31.decembrim**

Sasniedz minimālās algas apmēru (500 € un vairāk)	Nesasniedz minimālās algas apmēru (mazāk par 500 €)
<p>31,07 % no vismaz 500 € (vai izvēlēta lielāka VSAOI objekta) + vismaz 10% no starpības starp faktiskajiem ienākumiem un 500 € (vai cita izvēlēta VSAOI objekta, no kā veiktas VSAOI pēc likmes 31,07%)</p>	<p>Obligātās iemaksas pensiju apdrošināšanai (10% no faktiskajiem ienākumiem)</p>

METODISKAIS
MATERIĀLS

- Detalizēta informācija par grāmatvedības uzskaites kārtošanu vienkāršā ieraksta sistēmā ir atrodama Valsts ieņēmumu dienesta tīmekļa vietnē <https://www.vid.gov.lv>
- [Sākums](#) → [Uzņēmumiem](#)
 - [Grāmatvedības organizēšana](#)
 - Informatīvie un metodiskie materiāli:
 - [Metodiskie materiāli.](#)

Pašnodarbinātā vai darba ņēmēja ziņojums

 Pārbaudīt un saglabāt

 Iesniegt

 Dokumenta drukas versija

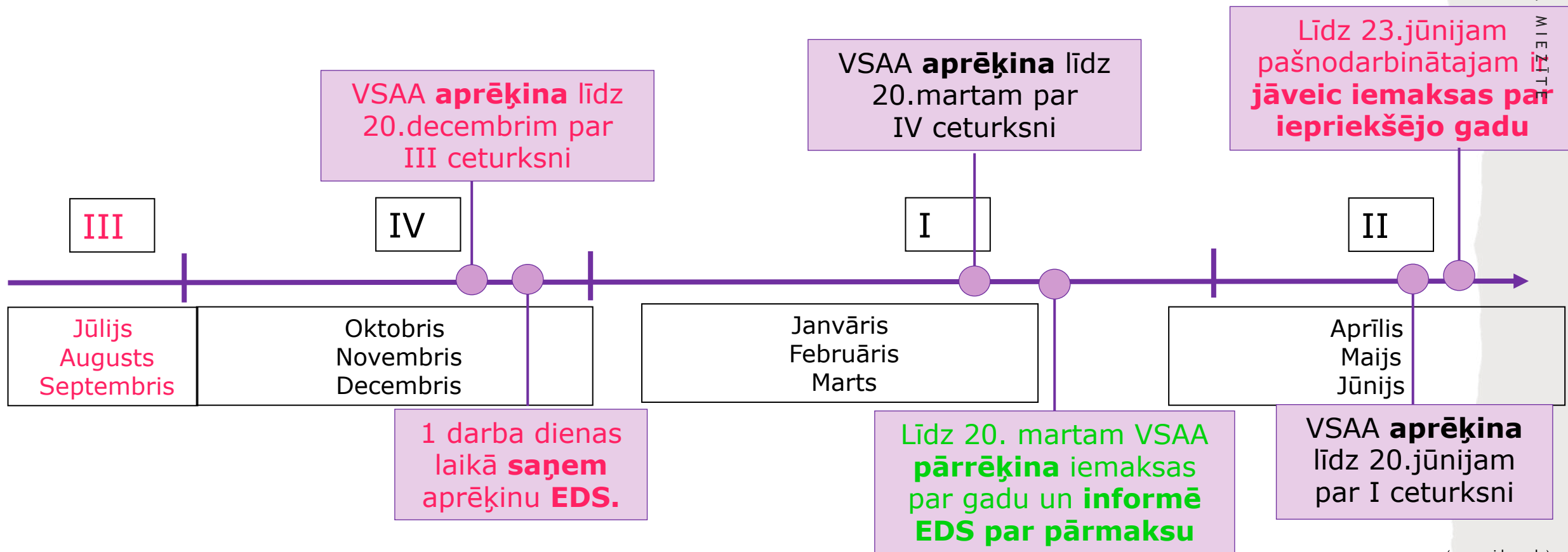
Pirmreizējs dokuments Precizējums

▼ Pamatdati

Reģistrācijas numurs	1241
Nosaukums	1241
Adrese	Ģeozinātnieku iela 18-2, Rīga, LV-1024
Taksācijas periods	Gads <input type="text" value="2021"/> <input type="radio"/> 1. ceturksnis <input type="radio"/> 2. ceturksnis <input checked="" type="radio"/> 3. ceturksnis <input type="radio"/> 4. ceturksnis
Apdrošinātās personas statuss*	PN - Pašnodarbinātais

Rādītāji	Ceturkšņa mēnesis			Kopā
	1*	2*	3*	
Valsts sociālās apdrošināšanas obligāto iemaksu objekts		500,00		500,00
Aprēķinātās valsts sociālās apdrošināšanas obligātās iemaksas	0,00	155,35	0,00	155,35
Valsts sociālās apdrošināšanas obligāto iemaksu objekts pensiju apdrošināšanai, kuram piemēro obligāto iemaksu likmi 10%		175,68	363,93	539,61
Aprēķinātās valsts sociālās apdrošināšanas obligātās iemaksas pensiju apdrošināšanai 10%	0,00	17,57	36,39	53,96

MINIMĀLĀS SOCIĀLĀS IEMAKSAS PAŠNODARBINĀTAJĒM



(www.vid.gov.lv)

Pašnodarbinātais var izvēlēties veikt vai neveikt minimālo iemaksu avansa maksājumus gada laikā

IIN maksātājs vispārējā režīmā

Piemēro progresīvo IIN likmi



Gada ienākumam līdz 20 004 €	20 %
Gada ienākuma dajai no 20 004 € līdz 62 800 €	23 %
<u>Samaksā Fiziskā persona iesniedzot GID!!!</u>	
Gada ienākuma dajai , kas pārsniedz 62 800 €	31 %

IIN maksā pats autors (to **vairs nedarīs pasūtītājs!**)



A. Reģistrējoties kā saimnieciskās darbības veicējam MUN maksātājs

- apgrozījumam < 25 000 € - 25%
- apgrozījumam > 25 000 € - 40%

MUN sadala: VSAOI - 80%, IIN - 20% (VSAA dara)

Adrese **Blaumaņa iela 38/40–1, Rīga, LV-1011**Taksācijas periods Gads 1. ceturksnis 2. ceturksnis 3. ceturksnis 4. ceturksnis

1. Ceturkšņa apgrozījums sadalījumā pa mēnešiem:

1.1. I mēneša apgrozījums

1.2. II mēneša apgrozījums

1.3. III mēneša apgrozījums

Kopā

0,00

2. Aprēķinātais mikrouzņēmumu nodoklis ceturksnī

0,00



2.1. Mikrouzņēmuma ceturkšņa apgrozījums, kuram piemēro 25% likmi (līdz 25 000 euro kalendāra gadā)

0,00

2.2. Mikrouzņēmuma ceturkšņa apgrozījums, kuram piemēro 40% likmi (apgrozījuma daļa, kas no kalendāra gada sākuma pārsniedz 25 000 euro)

0,00



Valsts ieņēmumu
dienests

**Neregistrēts
autors**

Reģistrēta saimnieciskā darbība

	autoratlīdzības režimā	IIN vispārējais režims autoram	MUN režīms autoram	MUN režīms autoram+ darba devējs maksā darba algu
	✗	✓ *iesniedzot GD	✗ *izņemot pensijas	✗ *izņemot pensijas
	✗	✓	✗ *izņemot pensijas	✓
	✗	✓	✗	✗
	✗	✓	✗	✗
	✗	✓	✗	✗



Valsts ieņēmumu
dienests

Neregistrēts autors

Reģistrēta saimnieciskā darbība

	autoratlīdzības režīmā	IIN vispārējais režīms autoram		MUN režīms autoram
Objekts	Apgrozījums (bez izdevumiem)	Ienākums atskaitot izdevumus (25% vai 50% vai faktiskie)		Apgrozījums (bez izdevumiem)
Likme	25% 40%	20% 23% 31%	31,07% 10%	25% 40%
Deklarācija	1 x gadā (ja nepieciešams)	1 x gadā (IIN)	4 x gadā (VSAOI)	4 x gadā
Samaksa	✘	1 x gadā (IIN)	4 x gadā (VSAOI)	4 x gadā
Minimālās iemaksas	✘ *iesniegums VID	✘ *iesniegums VID		✘ *iesniegums VID

JAUTĀJUMI

Atlīdzības honorāru
veidā. Kādi veidi
pastāvēs pēc
2022.g.01.01?





Valsts ieņēmumu
dienests

3 scenāriji

Neregistrēties
un nodokļus maksāt **kā**
no uzņēmuma līgumax

Nodokļi kā no algas
darbiniekam
uzņēmumā

Visus nodokļus **maksā**
pasūtītājs

Reģistrēties kā
saimnieciskās darbības
veicējam

Vispārējai IIN vai
MUN režīms

IIN režīmā **piemēro**
izdevumu normas

Visus nodokļus **maksā**
autors

Mainās likmes

Autoratlīdzības no
kolektīvā pārvaldījuma
organizācijas

Nav būtisku **izmaiņu**

SAIMNIECISKĀS DARBĪBAS IEŅĒMUMU KONTS – VĒL IR PROCESĀ!

No 2021. gada 1.jūlija (vienkāršots risinājums)

- Vispārīgie nosacījumi tiks iekļauti likumā “Par nodokļiem un nodevām”
- Speciālie nosacījumi - konkrētā nodokļa likumā (sākotnēji MUN režīmā)
- Plānots, ka kontam **varēs pieteikties** fiziskās personas - saimnieciskās darbības veicējs, **ja:**
 - - nav nodarbināti darbinieki un
 - - nav PVN maksātājs

Cilvēks ieskaitīs visus saimnieciskās darbības ieņēmumus šajā kontā, nodokļu deklarācijas VID nebūs jāsniedz

JAUTĀJUMI

Par pienākumu darba devējiem
sociālo iemaksu veikšanā par nepilnas
slodzes darbiniekiem, uz uzņēmuma
līguma nodarbinātiem,
pašnodarbinātajiem, u.c. projektos
iesaistītām personām





MINIMĀLĀS SOCIĀLĀS IEMAKSAS

DARBA LĪGUMS, UZŅĒMUMA LĪGUMS

(PAR KO SAMAKSĀ NODOKĻUS **IZMAKSĀTĀJS**)



**Minimālās
iemaksas**

obligāts maksājums, ko par katru sociāli apdrošināmu personu veic vismaz no valstī noteiktās minimālās mēneša darba algas

objekts ceturksnī ir 1500 € vai 500 € mēnesī

piemērojamas no 2021.gada 1.jūlija

Personai, kura ir nodarbināta pie vairākiem darba devējiem vai vienlaikus ir darba ņēmēja un pašnodarbinātā, ienākumus summē, lai noteiktu, vai tie ir minimālajā apmērā.

Minimālās iemaksas nebūs jāmaksā darba devējam par darbinieku vai pašnodarbinātajam par sevi, ja:

- ✓ persona ir sasniegusi vecumu, kas dod tiesības saņemt valsts vecuma pensiju, vai viņai ir piešķirta vecuma pensija (t.sk. priekšlaicīgi);
- ✓ persona ir ar I un II grupas invaliditāti;
- ✓ personas pašas vai laulātā algas nodokļa grāmatīnā ir reģistrēts bērns, kas nav sasniedzis triju gadu vecumu;*
personas pašas vai laulātā algas nodokļa grāmatīnā ir reģistrēti trīs vai vairāk bērni līdz 18 gadu vai līdz 24 gadu vecumam, no kuriem vismaz viens ir jaunāks par septiņiem gadiem, kamēr bērns turpina vispārējās, profesionālās, augstākās vai speciālās izglītības iegūšanu;*
- ✓ personas pašas vai laulātā algas nodokļa grāmatīnā ir reģistrēts nepilngadīgs bērns, kas ir atzīts par personu ar invaliditāti;*

*Ja personai algas nodokļu grāmatīnā ir reģistrēti bērni, tad ne par šo personu, ne par viņas laulāto viņu darba devējiem vai viņiem pašiem kā pašnodarbinātajiem nav jāveic minimālās iemaksas.

- ✓ persona ir vecumā līdz 24 gadiem un mācās vispārējās, profesionālās, augstākās (pilna laika studijās) vai speciālās izglītības iestādē, izņemot laiku, kad persona ir pārtraukusi mācības vai studijas;
- ✓ personu nodarbina darba devējs, kas reģistrēts Sociālo pakalpojumu sniedzēju reģistrā;**
- ✓ persona ir pakļauta sociālās atstumtības riskam un to nodarbina darba devējs, kam piešķirts sociālā uzņēmuma statuss;**
- ✓ persona sniedz valsts finansētu pavadonu (bērnam līdz 18 gadu vecumam) vai asistenta pakalpojumu, vai pašvaldības finansētu aprūpes pakalpojumu bērnam līdz 18 gadu vecumam, vai Eiropas Savienības projekta ietvaros finansētu aprūpes pakalpojumu bērnam līdz 18 gadu vecumam;**
- ✓ persona ir sezonas laukstrādnieka ienākuma nodokļa maksātāja, iekšzemes darbaņēmējs pie darba devēja ārvalstnieka vai ārvalstu darbaņēmējs pie darba devēja ārvalstnieka;**

**Minētajām personām tikai ar šo statusu saistītajiem darba devējiem vai esot pašnodarbinātajam netiks aprēķinātas minimālās iemaksas. Ja persona nodarbināta vēl pie cita darba devēja, tad šim darba devējam būs jāpiemaksā iemaksas līdz minimālajām.

- ✓ pašnodarbinātajam ir pārtraukta saimnieciskā darbība;
- ✓ persona ir notiesāta un tiek nodarbināts brīvības atņemšanas soda izciešanas laikā.

! Informācija, kas nepieciešama atvieglojumu piešķiršanai, ir VSAA rīcībā vai VSAA to saņem no attiecīgajiem valsts reģistriem. Ne darba devējiem, ne pašnodarbinātajiem VSAA tas nav jāziņo.

MINIMĀLO
IEMAKSU
OBJEKTU
NEPIEMĒRO
PROPORCIONĀLI
PAR TĀM
TAKSĀCIJAS
GADA
KALENDĀRA
DIENĀM, KURĀS



darba nēmējs atrodas atvaļinājumā **bez darba algas saglabāšanas**,

bērna kopšanas atvaļinājumā,

par tām kalendāra dienām, kurās darba nēmējam (bērna tēvam) **ir piešķirts atvaļinājums** sakarā ar bērna piedzimšanu,

atrodas atvaļinājumā bez darba algas saglabāšanas, kas piešķirts darba nēmējam, kura aprūpē un uzraudzībā pirms adoptācijas apstiprināšanas tiesā ar bāriņtiesas lēmumu nodots aprūpējamais bērns,

pārejošas **darbnespējas**, grūtniecības un dzemdību atvaļinājuma kalendāra dienām, par kurām maksātājam ir izsniegta **A, vai B lapa**.

PIEMĒRS - ZINĀMIE DATI! CITU ANDRIS NESTRĀDĀ!

Andris ir sākusis strādāt 15.07.2021 ar likmi 4,00 eur/h

1. Nostrādājis 80h par jūlija mēnesi. Vai pietiek Bruto alga 320 eur?

2. Augustā Andris nostrādā - 80h = 320 EUR

3. Septembrī Andris nostrādā - 80h = 320 EUR

**Minimālās sociālās iemakas jārēķina 500,00 eur/31 dienu
(dienu skaits mēnesī)**

Vienas dienas likme = 16,13 eur.



1. Nostrādājis 80h par jūlija mēnesi. Vai pietiek Bruto alga 320 eur?

2. Augustā Andris nostrādā - 80h = 320 EUR

3. Septembrī Andris nostrādā - 80h = 320 EUR

1. Andrim būtu nepieciešams nostrādāt =17 dienas jūlijā 16,13 EUR*17d

Bruto summa 274,21 eur

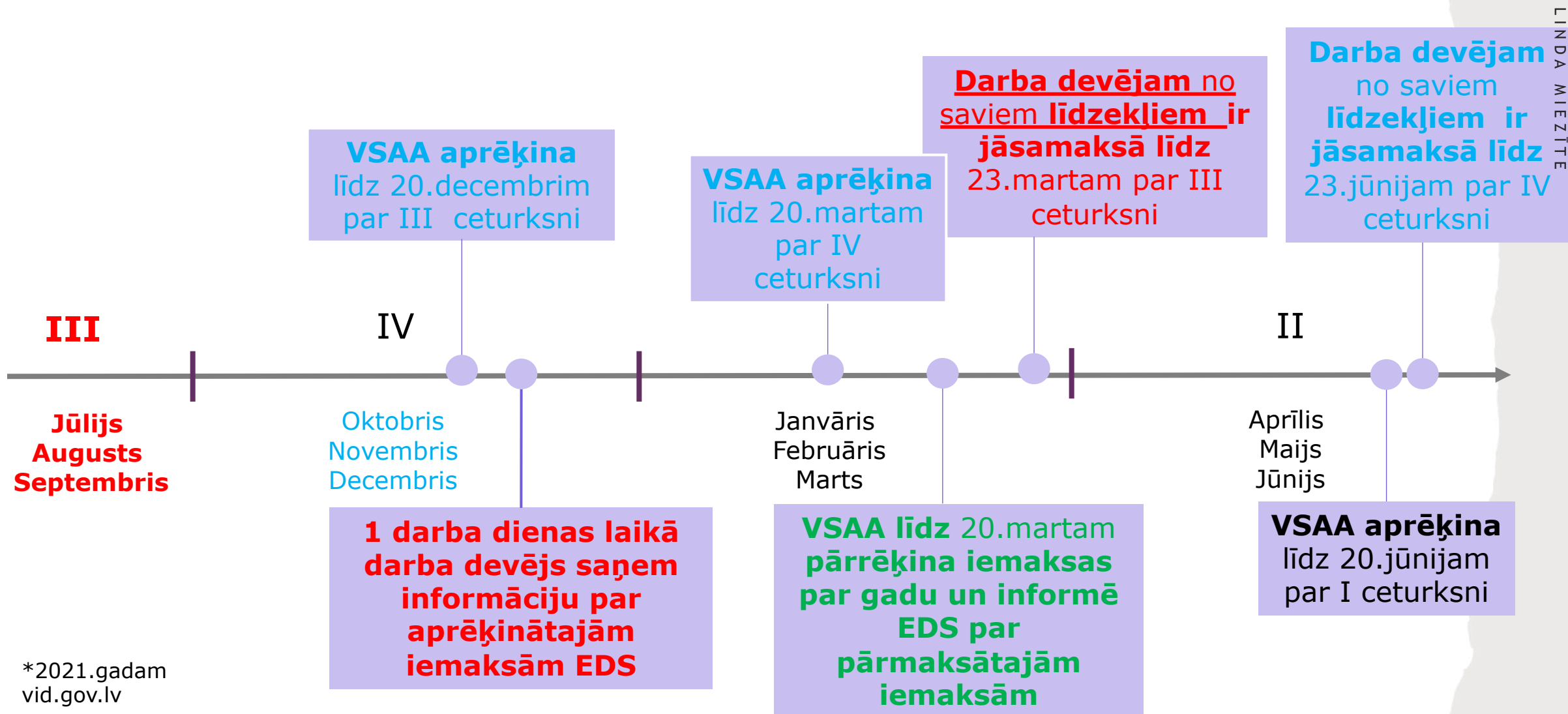
2. Augustā - nepieciešami 500 eur par pilnu mēnesi piemaksa
500 EUR-320 EUR no 180 EUR *34,09%=61.36 eur

3. Septembris - piemakas 500 eur-320 eur= 180
eur*34.09%=61.36 eur.

**Kopā: 61,36 EUR*2=122,72 eur piemakas summa līdz
23.03.2022 jāsamaksā**



MINIMĀLĀS SOCIĀLĀS IEMAKSAS DARBA DEVĒJAM



*2021.gadam
vid.gov.lv

Ārsts strādā projektā 01.07.2021-31.12.2021	Jūlijs EUR	Augusts EUR	Septembris EUR	KOPĀ EUR	Oktobris EUR	Novembris EUR	Decembris EUR	Kopā EUR
Ārsta atalgojums 100h*10,35 eur=1035 EUR	20h 207,00	20h 207,00	5h 51,75	45h 465,75	15h 155,25	20h 207,00	20h 207,00	55h 569,25
Teātris samaksā VSAOI 352,84	70,57	70,57	17,64	158,78	52,92	70,57	70,57	194,06
No cik ir jāpiemaksā papildus organizācijai	293,00	293,00	448,25	1034,25	344,75	293,00	293,00	930,75
Piemaksa!!! VSAOI <u>669,87</u>	99,88	99,88	152,81	*352,58	117,53	99,88	99,88	**317,29

PIEMĒRS

*Paziņo līdz 21.12.2021, jāsamaksā līdz 23.03.2021

** Paziņo līdz 21.03.2022, jāsamaksā līdz 23.06.2022

Kas tiks ņemts vērā aprēķinot VSAA?

- **Darba ņēmējam** – VID deklarētie darba ienākumi;
- **Pašnodarbinātajam** – VID deklarētie ienākumi;
- **Autoratlīdzības saņēmējam** – VID deklarētais autoratlīdzības apmērs;
- **MU nodokļa maksātājam** – VID deklarētais apgrozījums.